

Nr

A

B

C

D

E

F

G

H

I

J

K

L

M

N

O

P

R

S

T

U

V

W

X

Y

Z

OPOLSKIE

2802

1. Obiekt zabytkowy

287/3

DAWNA SZKOŁA PARAFIALNA ul. Świętego

2. Miejscowość

NYSA - ŚREDNIA WIEŚ

3. Wiek

XIX

4. Styl

KLASYCYZM

5. Kubatura m<sup>3</sup>

2.080

6. Powierzchnia w m<sup>2</sup>

267

a) zabytkowa:

b) użytkowa:

7. Materiał budowlany

Przed zniszczeniem

Po odbudowie

11. Ilość budynków

1

14. Grunty należące do zabytku:

ha

a) ściany

CEGLA

12. Ilość kondygnacji

2

a) ogrody stylowe

-

b) sklepienia

13. Użytkowanie wnętrza według ilości:

b) sady i grunty uprawne

-

c) stropy

DREWNO

a) izb mieszkalnych

10

c) lasy

-

d) wiązania dachu

DREWNO

b) innych pomieszczeń

6

d) wody

-

e) krycie dachu

DACHÓWKA

c) piwnic

-

e) inne

-

8. Wyposażenie architektoniczne

PODZIAŁY FASAD PASAMI W  
TYNKU I GZYMSAMI OPASKOWYMI

15. Przeznaczenie pierwotne budynku

SZKOŁA

16. Użytkowanie w latach ubiegłych

MIESZKANIA

17. Użytkowanie obecne

- " -

18. Nadaje się do użycia na

9. Autorzy i data budowy i przebudowy

ZBUDOWANA W R. 1827

19. Data, rodzaj i stopień zniszczeń i odbudowy

Data

O P I S

Zniszczenia  
%Odbudowa  
%

VIII.1939 r.

XI.1939 r.

XII.1945 r.

1963

STAN DOŚĆ DOBRY

10

20. Przynależność administracyjna

a) województwo

OPOLE

b) powiat

NYSA

c) gmina

21. Stacja

Nazwa stacji

Odległość  
od stacji  
w km

a) kolejowa

W MIEJSCU

b) autobusowa

- " -

22. Właściciel i jego adres

M.R.N. W NYSIE

23. Użytkownik i jego adres

M.Z.B.M. W NYSIE

24. Inwestor i jego adres

25. Rejestr zabytku Nr

1926/67

rok

1967

miejsce przechowywania

26. Nazwa księgi hipotecznej

27. Nr hipoteczny

28. Akta

29. Fotografie

30. Inwentaryzacja pomiarowa

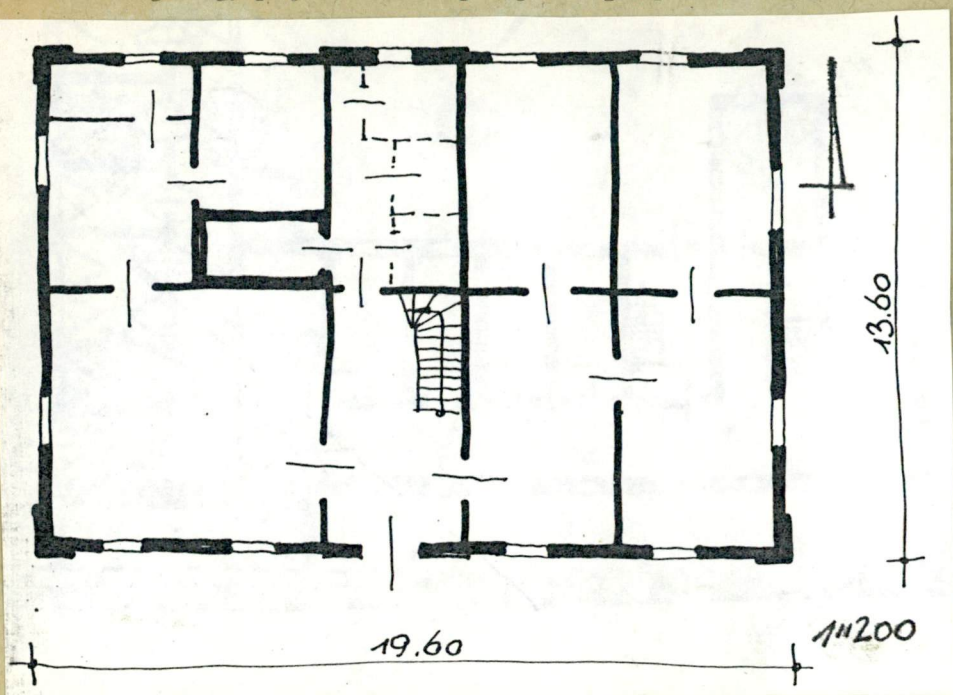
10. Udostępnienie

DOSTĘPNA



Z Y X W V U T S R P O N M L K J I H G F E D C B A Nr

31. Szkic sytuacyjny, plan schematyczny, uwagi opisowe, fotografia



32. Przebieg prac konserwatorskich

Rok	Wyszczególnienie prac	K o s z t tys. zł

33. Koszty  
w tys. zł

Przewidywane

Rzeczywiste

34. Inspekcje


35. Uwagi różne

KATALOG ZABYTKÓW T. VII 2.9

36. Wypełnił dnia X. 1963

*Th. Zang - K. Wyruch*

37. Sprawdził dnia

