

Nr



A

B

C

D

E

F

G

H

I

J

K

L

M

N

O

P

R

S

T

U

V

W

X

Y

Z

1. Obiekt zabytkowy

DWOREK

nr 40?

2. Miejscowość

gm. NYSA

LIPOWA

3. Wiek
XVIII / XIX4. Styl
Klasycyzm5. Kubatura m³ 2.0506. Powierzchnia w m² 273
a) zabytkowa: b) użytkowa:7. Materiał
budowlany

Przed zniszczeniem

Po odbudowie

11. Ilość budynków 1

14. Grunty należące do zabytku: ha

a) ściany

cegła

b) sklepienia

cegła

c) stropy

drewno

d) wiązania
dachu

drewno

e) krycie dachu

dachówka

12. Ilość kondygnacji 1 1/2

13. Użytkowanie wnętrza
według ilości:

a) izb mieszkalnych 7

b) innych pomieszczeń 4

c) piwnic 1

a) ogrody stylowe

b) sady i grunty uprawne

c) lasy

d) wody

e) inne

8. Wyposażenie architektoniczne
podziakry pasami boniowanymi,
w półsłupach okulusy,
fascjaty zwińczone trójkątnymi
szczykami w których
okienka półkoliste

15. Przeznaczenie pierwotne budynku MIESZKALNE

16. Użytkowanie w latach ubiegłych - -

17. Użytkowanie obecne - -

18. Nadaje się do użycia na

9. Autorzy i data budowy i przebudowy

zbudowany ok. 1800 r.

19. Data, rodzaj i stopień zniszczeń i odbudowy

Data

O P I S

Zniszczenia
%Odbudowa
%

VIII.1939 r.

XI.1939 r.

XII.1945 r.

1963 r.

ZAWIEDBANY (ZNISZCZENIE TYNKÓW, DEŁA -
STACJA CZĘŚCI POMIESZCZEŃ)

20

20. Przynależność administracyjna

a) województwo OPOLE

b) powiat NYSA

c) gmina

21. Stacja

Nazwa stacji

Odległość
od stacji
w km

a) kolejowa

WIERZBIĘCICE

2

b) autobusowa

GRYŻÓW

1

22. Właściciel i jego adres

DYL STEFANIA - LIPOWA NR 40

23. Użytkownik i jego adres

J/W

24. Inwestor i jego adres

25. Rejestr zabytku Nr 1022/65

rok 20.05 1965 miejsce przechowywania

26. Nazwa księgi hipotecznej

27. Nr hipoteczny

28. Akta

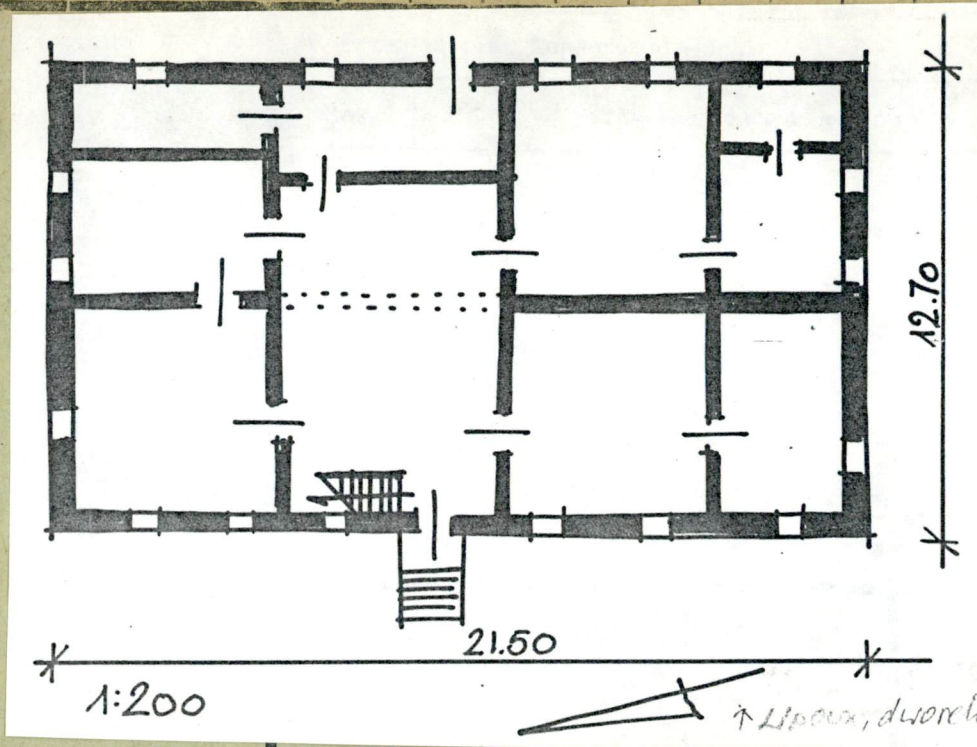
29. Fotografie

30. Inwentaryzacja pomiarowa

10. Udostępnienie

UDOSTĘPNY

31. Szkic sytuacyjny, plan schematyczny, uwagi opisowe,



ac	K o s z t tys. zł

spekcje

35. Uwagi różne

KATALOG ZABYTKÓW T. VII Z. 9

36. Wypełnił dnia X.1963

Stanisław - S. Kuzmicki

37. Sprawdził dnia

