

Nr

A

B

C

D

E

F

G

H

I

J

K

L

M

N

O

P

R

S

T

U

V

W

X

Y

Z

1. Obiekt zabytkowy

3. Wiek

XIII, XVII/XVIII

4. Styl

WCZESNY  
GOTYK5. Kubatura m<sup>3</sup>

1.900

6. Powierzchnia w m<sup>2</sup>

245

a) zabytkowa:

b) użytkowa:

7. Materiał  
budowlanyPrzed znisz-  
czeniemPo  
odbudowie

11. Ilość budynków

1

14. Grunty należące do zabytku:

ha

a) ściany

KANIEŃ  
CEGLA

b) sklepienia

CEGLA

c) stropy

DREWNO

d) wiązania  
dachu

— — —

e) krycie dachu

ŁUPEK

12. Ilość kondygnacji

1

13. Użytkowanie wnętrza  
według ilości:

a) izb mieszkalnych

—

b) innych pomieszczeń

—

c) piwnic

—

a) ogrody stylowe

—

b) sady i grunty uprawne

—

c) lasy

—

d) wody

—

e) inne

—

15. Przeznaczenie pierwotne budynku

KOŚCIÓŁ

16. Użytkowanie w latach ubiegłych

— — —

17. Użytkowanie obecne

— — —

18. Nadaje się do użycia na

— — —

19. Data, rodzaj i stopień zniszczeń i odbudowy

Data

O P I S

Znisz-  
czenia  
%Odbu-  
dowa  
%

VIII.1939 r.

XI.1939 r.

XII.1945 r.

1963

STAN DOBRY

5

2. Miejscowość

gm Nysa  
HAJDUKI NYSKIE

20. Przynależność administracyjna

a) województwo

OPOLE

b) powiat

NYSA

c) gmina

NYSA

21. Stacja /

Nazwa stacji

Odległość  
od stacji  
w km

a) kolejowa

W MIEJSCU

b) autobusowa

— — —

22. Właściciel i jego adres

PARAFIA RYM.-KAT. W KĘPNICY

23. Użytkownik i jego adres

JAK WYŻEJ

24. Inwestor i jego adres

25. Rejestr zabytku Nr

818/64

30.05.1964

rok..... miejsce przechowywania

26. Nazwa księgi hipotecznej

27. Nr hipo-  
teczny

28. Akta

29. Fotografie

30. Inwentaryzacja pomiarowa

8. Wyposażenie architektoniczne  
SKLEPIENIA KOŁEBKOWE Z  
LUNETAMI W. XVII/XVIII.  
POLICHROMIA ŚCIENNA Z I PÓŁ.  
W. XV, PÓŁ. W XVI i W XVII.  
WYSTRÓJ WĘSTRA ROKOKOWY

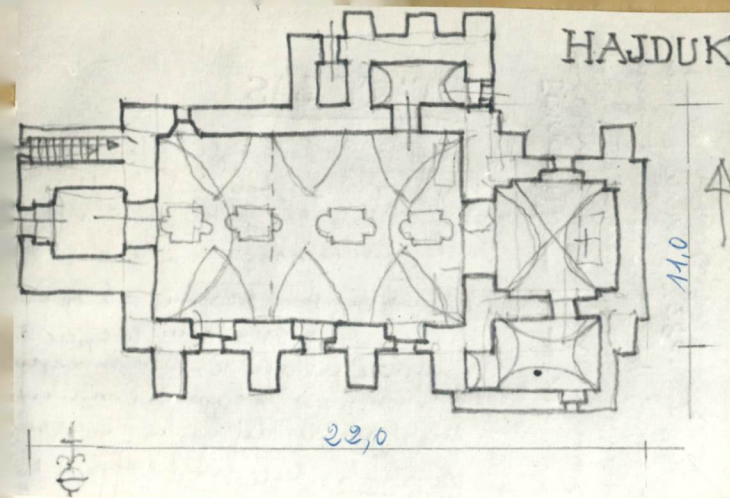
9. Autorzy i data budowy i przebudowy

Zbudowany 2 pól. w. XIII  
(wzmiankowany 1302)  
Przebudowany w. XVII/XVIII.  
Odnawiany 1883 i 1939

10. Udostępnienie

Dostępny

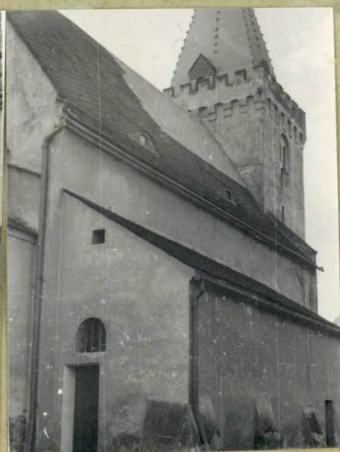




HAJDUKI

owe, fotografia

$h = 7,00$   
WYS WIEZY 12,0



P O N M L K J I H G F E D C B A Nr

### 32. Przebieg prac konserwatorskich

Rok	Wyszczególnienie prac	K o s z t tys. zł

### 33. Koszty w tys. zł

### Przewidywane

### Rzeczywiste


### 34. Inspekcje

### 35. Uwagi różne

KATALOG ZADYTKÓW T. VII Z. 3  
LUTSK H., Verzeichnis der Kunst-  
denkmäler t. IV 1892

### 36. Wypełnił dnia X. 1963

*Stawisz - J. Karwinski*

### 37. Sprawdził dnia