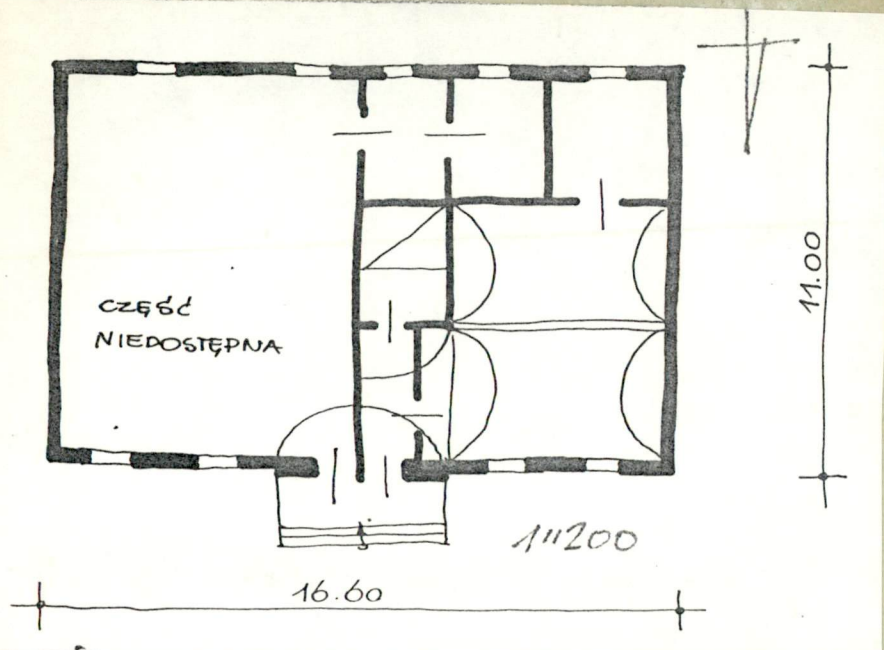


| | | | | | |
|--|--------------------|---------------|---|--|--|
| 1. Obiekt zabytkowy 260/H | | | 2. Miejscowość gm. NIEMODLIN ROGI | | |
| 3. Wiek XIX | | | 4. Styl KLASYCYZM | | |
| 5. Kubatura m³ 1090 | | | 6. Powierzchnia w m² a) zabytkowa: b) użytkowa: 176 | | |
| 7. Materiał budowlany | | | 11. Ilość budynków 1 | | |
| 8. Wyposażenie architektoniczne BRAM | | | 12. Ilość kondygnacji 1 1/2 | | |
| 9. Autorzy i data budowy i przebudowy zbudowany 1. poł. w. XIX | | | 13. Użytkowanie wnętrza według ilości: a) izb mieszkalnych 4 b) innych pomieszczeń 6 c) piwnic - | | |
| 10. Udostępnienie dostępny | | | 14. Grunty należące do zabytku: ha a) ogrody stylowe - b) sady i grunty uprawne - c) lasy - d) wody - e) inne - | | |
| 15. Przeznaczenie pierwotne budynku OFICyna DWORSKA | | | 20. Przynależność administracyjna a) województwo OPOLE b) powiat NIEMODLIN c) gmina NIEMODLIN | | |
| 16. Użytkowanie w latach ubiegłych MIESZKALNY | | | 21. Stacja Nazwa stacji Odległość od stacji w km a) kolejowa GRACZE 2 b) autobusowa 57m 57m | | |
| 17. Użytkowanie obecne JW. | | | 22. Właściciel i jego adres DOBALEWSKI J. Wp. | | |
| 18. Nadaje się do użycia na | | | 23. Użytkownik i jego adres JW. | | |
| 19. Data, rodzaj i stopień zniszczeń i odbudowy | | | 24. Inwestor i jego adres | | |
| Data | O P I S | Zniszczenia % | Odbudowa % | 25. Rejestr zabytku Nr 966/65 rok 1965 miejsce przechowywania | |
| VIII.1939 r. | | | | 26. Nazwa księgi hipotecznej 27. Nr hipoteczny | |
| XI.1939 r. | | | | 28. Akta | |
| XII.1945 r. | | | | 29. Fotografie | |
| 1963 | remontowany | 10 | | 30. Inwentaryzacja pomiarowa | |

Z Y X W V U T S R P O N M L K J I H G F E D C B A Nr

31. Szkic sytuacyjny, plan schematyczny, uwagi opisowe, fotografia



32. Przebieg prac konserwatorskich

| Rok | Wyszczególnienie prac | K o s z t tys. zł |
|-----|-----------------------|----------------------|
| | | |
| | | |
| | | |
| | | |
| | | |
| | | |
| | | |
| | | |
| | | |

| 33. Koszty w tys. zł | Przewidywane | Rzeczywiste | 34. Inspekcje |
|-------------------------|--------------|-------------|---------------|
| | | | |
| | | | |
| | | | |
| | | | |
| | | | |
| | | | |
| | | | |

35. Uwagi różne

ustalony zabiegów T. VII, z. 8.

36. Wypełnił dnia 21.1963r.

[Signature] - M. Kirsner

37. Sprawdził dnia

