

Nr

III

A

B

C

D

E

F

G

H

I

J

K

L

M

N

O

P

R

S

T

U

V

W

X

Y

Z

OPOLSKIE

2753

1. Obiekt zabytkowy

D O M

R Y N E K

N R

4 8 ob. 47

ob. ul. Gen. A. Zawadzkiego 48

2. Miejscowość

N I E M O D L I N

m. k.

3. Wiek

4. Styl

klasycyzm

5. Kubatura m<sup>3</sup>

1760

6. Powierzchnia w m<sup>2</sup>

a) zabytkowa:

b) użytkowa: 221

20. Przynależność administracyjna

a) województwo: OPOLSKIE

b) powiat: N I M O D L I N S K I O P O L E

c) gmina: L O C O

7. Materiał budowlany

Przedzniszczeniem

Po odbudowie

11. Ilość budynków

1

14. Grunty należące do zabytku:

ha

a) ściany

cegła

12. Ilość kondygnacji

2

a) ogrody stylowe

-

b) sklepienia

-

13. Użytkowanie wnętrza według ilości:

b) sady i grunty uprawne

-

c) stropy

drewno

a) izb mieszkalnych

c) lasy

-

d) wiązania dachu

drewno

b) innych pomieszczeń ogółem - 12

d) wody

-

e) krycie dachu

dachówka

c) piwnic

2

e) inne

-

21. Stacja

Nazwa stacji

Odległość od stacji w km

a) kolejowa

w miejscu

b) autobusowa

w miejscu

22. Właściciel i jego adres

Miejska Rada Narodowa w/m

8. Wyposażenie architektoniczne

Przyziemie ożywione pasami w tynku, piętro dzielone pilastrami. Okna w obramieniach profilowanych. Dach z powiel.

15. Przeznaczenie pierwotne budynku mieszkalny

16. Użytkowanie w latach ubiegłych

j.w.

17. Użytkowanie obecne

j.w.

18. Nadaje się do użycia na

j.w.

23. Użytkownik i jego adres

M.Z.B.M. w/m

24. Inwestor i jego adres

j.w.

9. Autorzy i data budowy i przebudowy

Zbudowany w. XVIII/XIX. Przyziemie przekształcone w. XX adaptacją na sklep.

19. Data, rodzaj i stopień zniszczeń i odbudowy

Data

O P I S

Zniszczenia %

Odbudowa %

VIII.1939 r.

XI.1939 r.

XII.1945 r.

1967

Stan dobry

25. Rejestr zabytku Nr 1333/66  
23.04.1966 rok 1966 miejsce przechowywania

26. Nazwa księgi hipotecznej

27. Nr hipoteczny

28. Akta

29. Fotografie

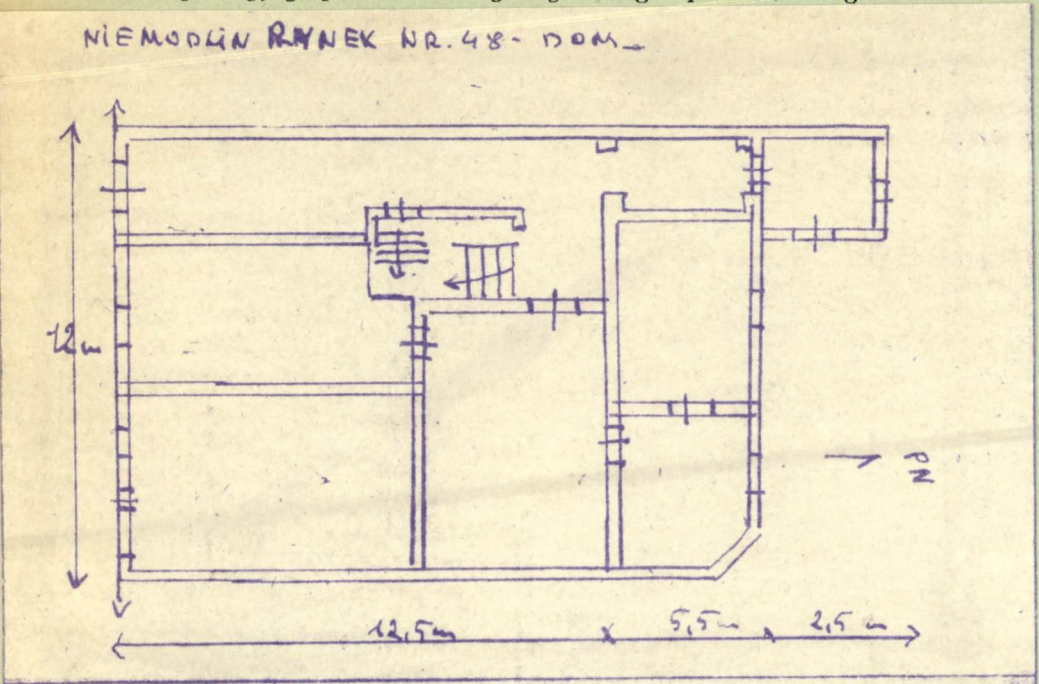
30. Inwentaryzacja pomiarowa

10. Udostępnienie

Dostępny.



31. Szkic sytuacyjny, plan schematyczny, uwagi opisowe, fotografia



32. Przebieg prac konserwatorskich

Rok	Wyszczególnienie prac	K o s z t tys. zł

33. Koszty w tys. zł	Przewidywane	Rzeczywiste

34. Inspekcje

35. Uwagi różne

36. Wypełnił dnia XI.1967

*[Signature]*

37. Sprawdził dnia