

Nr

III

A

B

C

D

E

F

G

H

I

J

K

L

M

N

O

P

R

S

T

U

V

W

X

Y

Z

OPÓLSKIE

2724

1. Obiekt zabytkowy

D O M U L. D R Z Y M A Ł Y N R 2

2. Miejscowość

N I E M O D L I N *miasto*

3. Wiek

XVI/XVII i XIX

4. Styl

klasycyzm

5. Kubatura m³

1600

6. Powierzchnia w m²

a) zabytkowa: b) użytkowa: 199,5

20. Przynależność administracyjna

a) województwo: OPÓLSKIE
b) powiat: ~~MIŁOMIŁAŃSKI~~ OPÓLE
c) gmina: ~~LOCO~~

7. Materiał budowlany

Przed zniszczeniem

Po odbudowie

11. Ilość budynków

1

14. Grunty należące do zabytku:

ha

a) ściany

cegła
kamień

12. Ilość kondygnacji

2 1/2

a) ogrody stylowe

-

b) sklepienia

cegła

13. Użytkowanie wnętrza według ilości:

b) sady i grunty uprawne

-

c) stropy

drewno

a) izb mieszkalnych

c) lasy

-

d) wiązania dachu

drewno

b) innych pomieszczeń ogółem - 19

d) wody

-

e) krycie dachu

dachówka

c) piwnic

3

e) inne

-

8. Wyposażenie architektoniczne

W części przyziemia głęboki sklepienia kolebkowe z lunetami i kolebkowo-krzyżowe. Fasada o skromnych podziałach klasycystycznych. Od tyłu przyległy do muru miej.

15. Przeznaczenie pierwotne budynku

mieszkalny

16. Użytkowanie w latach ubiegłych

j.w.

17. Użytkowanie obecne

j.w.

18. Nadaje się do użycia na

j.w.

9. Autorzy i data budowy i przebudowy

Zbudowany zapewne ok. 1600. Gruntownie przebudowany i powiększony pocz. w. XIX.

19. Data, rodzaj i stopień zniszczeń i odbudowy

Data	O P I S	Zniszczenia %	Odbudowa %
VIII.1939 r.			
XI.1939 r.			
XII.1945 r.			
1967	stan dobry /po remoncie/		

10. Udostępnienie

Dostępny

23. Użytkownik i jego adres

M.Z.B.M. w/m

24. Inwestor i jego adres

j.w.

25. Rejestr zabytku Nr 1341/66
rok 1966 miejsce przechowywania

26. Nazwa księgi hipotecznej 27. Nr hipoteczny

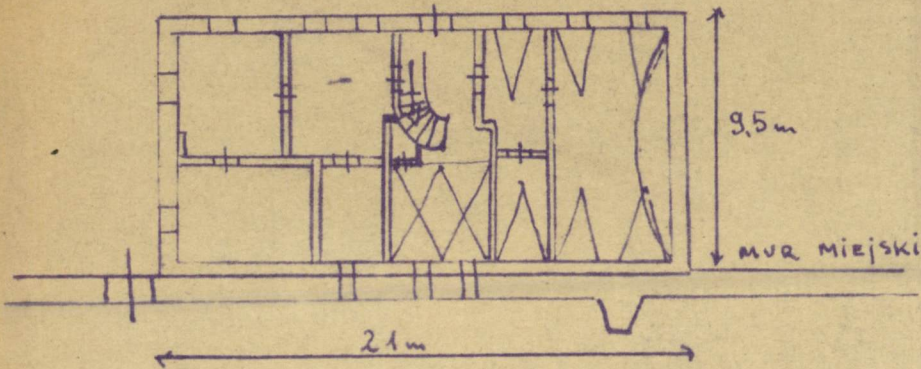
28. Akta

29. Fotografie

30. Inwentaryzacja pomiarowa

Z Y X W V U T S R P O N M L K J I H G F E D C B A Nr

NIEMODLIN UL. DRYMAŁY NR. 2



32. Przebieg prac konserwatorskich

Rok	Wyszczególnienie prac	K o s z t tys. zł

33. Koszty
w tys. zł

Przewidywane

Rzeczywiste

34. Inspekcje

36. Wypełnił dnia xII.1967

Thurberg

37. Sprawdził dnia

