

Nr

A

B

C

D

E

F

G

H

I

J

K

L

M

N

O

P

R

S

T

U

V

W

X

Y

Z

OPOLSKIE

2716

1. Obiekt zabytkowy

DOM - UL. NYSKA 11 ob. ul. Bohaterów Powstań Śląskich nr 11

2. Miejscowość

NIEMODUŃ miasto

3. Wiek XVIII

4. Styl

5. Kubatura m<sup>3</sup>

600.

6. Powierzchnia w m<sup>2</sup>

a) zabytkowa: 100. b) użytkowa:

20. Przynależność administracyjna

a) województwo OPOLE  
b) powiat NIEMODUŃ OPOLE  
c) gmina LOCO

7. Materiał budowlany

Przed zniszczeniem

Po odbudowie

11. Ilość budynków

1

14. Grunty należące do zabytku:

ha

12. Ilość kondygnacji

2

a) ogrody stylowe

13. Użytkowanie wnętrza według ilości:

b) sady i grunty uprawne

a) izb mieszkalnych

6

c) lasy

b) innych pomieszczeń

2

d) wody

c) piwnic

2

e) inne

21. Stacja

Nazwa stacji

Odległość od stacji w km

a) kolejowa

NIEMODUŃ

b) autobusowa

NIEMODUŃ

22. Właściciel i jego adres

PMEN - NIEMODUŃ

23. Użytkownik i jego adres

PMEN - NIEMODUŃ

24. Inwestor i jego adres

8. Wyposażenie architektoniczne

FASADA 3-OSIOWA BAROZO SKROMNA.  
W PARTERIE. WĘSKOŚĆ ZACH.  
KĄTE SKLEP. KRYŻOWE.  
I KOLEYKOWE  
TABLICA FUNDACJON. ZCHRONOSTY-  
CHEM

15. Przeznaczenie pierwotne budynku DOM MIESZKALNY

16. Użytkowanie w latach ubiegłych

17. Użytkowanie obecne

18. Nadaje się do użycia na

9. Autorzy i data budowy i przebudowy

F. SZTAPOWA XVIII WIEKU  
ZBUDOWANY 1795 DLA  
JANA ERNESTA BARA

19. Data, rodzaj i stopień zniszczeń i odbudowy

Data

O P I S

Zniszczenia %

Odbudowa %

VIII.1939 r.

XI.1939 r.

XII.1945 r.

VIII.1958

X.19

STAN DOBRY

STAN DOBRY

5.

15

1963 STAN ZANIEDBANIA

25. Rejestr zabytku Nr 1345/66

25.04.1966 rok miejsce przechowywania

26. Nazwa księgi hipotecznej

27. Nr hipoteczny

28. Akta

29. Fotografie

30. Inwentaryzacja pomiarowa

10. Udostępnienie

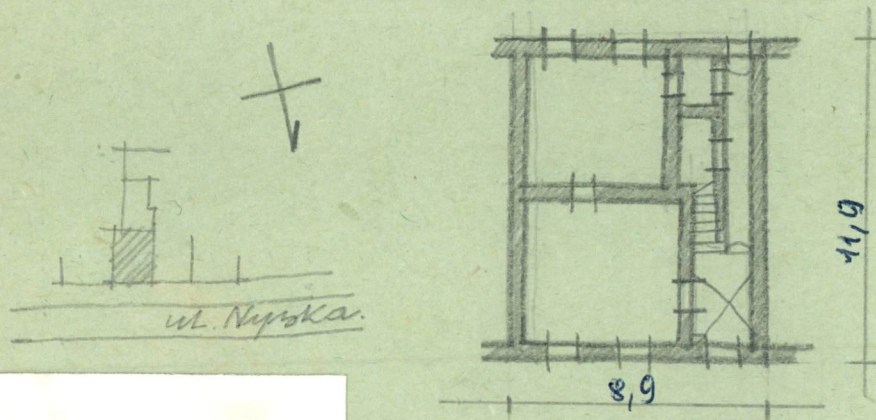
DZIŁ DOPIRE  
BUD. WAPIENIOWY



Z Y X W V U T S R P O N M L K J I H G F E D C B A Nr

31. Szkic sytuacyjny, plan schematyczny, uwagi opisowe, fotografia

$h = 6,3$



Do MhVs Joannes  
ErnesVs Baer  
CanonCVs nlsensls  
cure proprio no  
InscVLi VolVliqVe  
perennes

Koszt  
tys. zł

czywiste

34. Inspekcje

35. Uwagi różne

KATALOG ZABYTKÓW T. VII 2.8

36. Wypełnił dnia 28.X.57

*A. Kosiński*

37. Sprawdził dnia 21.1963

*Stanisław J. Karwacz*