

Nr

IV

A

B

C

D

E

F

G

H

I

J

K

L

M

N

O

P

R

S

T

U

V

W

X

Y

Z

OPOLSKIE

2709

1. Obiekt zabytkowy

279/7

DAWNY FOLWARK ZAMKOWY

2. Miejscowość

miasto

N I E M O D L I N

3. Wiek

XVIII-XIX

4. Styl bez wy-
raźnych cech5. Kubatura m³

ok. 7000

6. Powierzchnia w m²

a) zabytkowa:

b) użytkowa:

1460

20. Przynależność administracyjna

a) województwo

OPOLSKIE

b) powiat

N I E M O D L I N S K I O P O L E

c) gmina

Loco

7. Materiał
budowlanyPrzed znisz-
czeniemPo
odbudowie

11. Ilość budynków

6

14. Grunty należące do zabytku:

ha

a) ściany

cegła

b) sklepienia

cegła

c) stropy

drewno

d) wiązania
dachu

drewno

e) krycie dachu

dachówka

12. Ilość kondygnacji

1

a) ogrody stylowe

-

13. Użytkowanie wnętrza
według ilości:

b) sady i grunty uprawne

-

a) izb mieszkalnych

c) lasy

-

b) innych pomieszczeń

ogółem ok. 30

d) wody

-

c) piwnic

e) inne

-

21. Stacja

Nazwa stacji

Odległość
od stacji
w km

a) kolejowa

w miejscu

b) autobusowa

w miejscu

22. Właściciel i jego adres

Miejska Rada Narodowa w/m

23. Użytkownik i jego adres

M.Z.B.M. w/m

24. Inwestor i jego adres

8. Wyposażenie architektoniczne

Sklepienia żaglaste. Półko-
liste wystawki w dachach.

15. Przeznaczenie pierwotne budynku

mieszkalne i gospodarcze

16. Użytkowanie w latach ubiegłych

j.w.

17. Użytkowanie obecne

j.w.

18. Nadaje się do użycia na

j.w.

9. Autorzy i data budowy i przebudowy

Budynki wzniesione w. XVIII
i 1 poł. w. XIX, częściowo
przebudowane w. XIX/XX. Budy-
nek przy bramie wjazdowej
ok. 1920,

19. Data, rodzaj i stopień zniszczeń i odbudowy

Data

O P I S

Znisz-
czenia
%Odbu-
dowa
%

VIII. 1939 r.

XI. 1939 r.

XII. 1945 r.

1967

Poważnie zaniedbane

25

25. Rejestr zabytku Nr

851/64

rok

1964

skreślony 1978-25.10.
miejsce przechowywania

26. Nazwa księgi hipotecznej

27. Nr hipo-
teczny

28. Akta

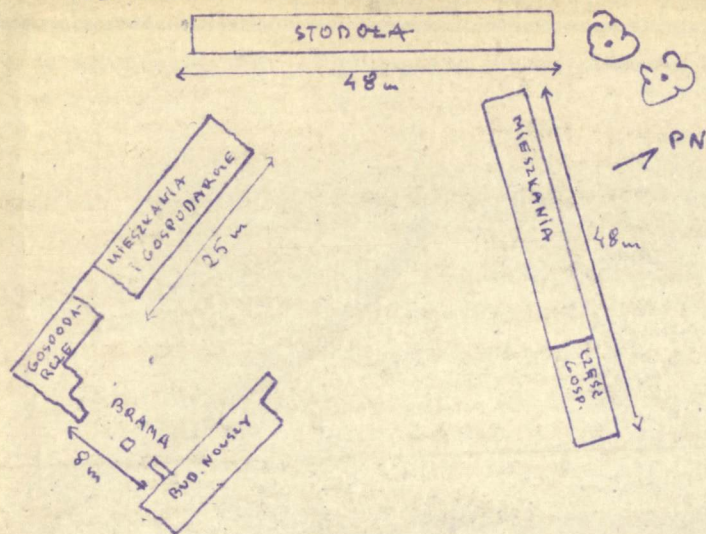
29. Fotografie

30. Inwentaryzacja pomiarowa

10. Udostępnienie

Dostępne.

NIEWODLIN FOLWARK ZAMKOWY



M L K J I H G F E D C B A Nr

32. Przebieg prac konserwatorskich

Rok	Wyszczególnienie prac	K o s z t tys. zł

33. Koszty
w tys. zł

Przewidywane

Rzeczywiste

34. Inspekcje

36. Wypełnił dnia XI.1967

37. Sprawdził dnia

