

Nr

A

B

C

D

E

F

G

H

I

J

K

L

M

N

O

P

R

S

T

U

V

W

X

Y

Z

OPOLSKIE

1. Obiekt zabytkowy

273/5

BRAMA WJAZDOWA DO ZAMKU.

2. Miejscowość

NIEMODLIN.

nielab

3. Wiek
XVIII-XIX.4. Styl BAROK
KLASYCZNY5. Kubatura m³

~700.

6. Powierzchnia w m²

a) zabytkowa: 110. b) użytkowa:

20. Przynależność administracyjna

a) województwo

OPOL.

b) powiat

NIEMODLIN OPOLE

c) gmina

LOCO

7. Materiał
budowlanyPrzed znisz-
czeniemPo
odbudowie

11. Ilość budynków

1.

14. Grunty należące do zabytku:

ha

21. Stacja

Nazwa stacji

Odległość
od stacji
w km

a) ściany

CEGLA

b) sklepienia

CEGLA
KOLEB.

c) stropy

DREW.

d) więzania
dachu

DREW.

e) krycie dachu

DACH.

12. Ilość kondygnacji

2.

13. Użytkowanie wnętrza
według ilości:

a) izb mieszkalnych

b) innych pomieszczeń

c) piwnic

a) ogrody stylowe

b) sady i grunty uprawne

c) lasy

d) wody

e) inne

a) kolejowa

NIEMODLIN

100 m.

b) autobusowa

NIEMODLIN

1 km.

22. Właściciel i jego adres

P. R. NIEMODLIN.

8. Wyposażenie architektoniczne

PODKREŚLONY ARCH. WJAZD
Z WIEŻYCA I KŁEB.
KOLEBNIKOWY.

15. Przeznaczenie pierwotne budynku

BRAMA WJAZDOWA.

16. Użytkowanie w latach ubiegłych

17. Użytkowanie obecne

GOSPODARSTWO - I BR. WJAZD.

18. Nadaje się do użycia na

9. Autorzy i data budowy i przebudowy

XVIII-XIX wiek.

19. Data, rodzaj i stopień zniszczeń i odbudowy

Data

O P I S

Znisz-
czenia
%Odbu-
dowa
%

VIII.1939 r.

XI.1939 r.

XII.1945 r.

XV.1959 r.

STAN DOKŁADNY.

10%

1963

STAN DOKŁADNY

25. Rejestr zabytku Nr

849/64

rok 1964

miejsce przechowywania

26. Nazwa księgi hipotecznej

27. Nr hipo-
teczny

28. Akta

29. Fotografie

30. Inwentaryzacja pomiarowa

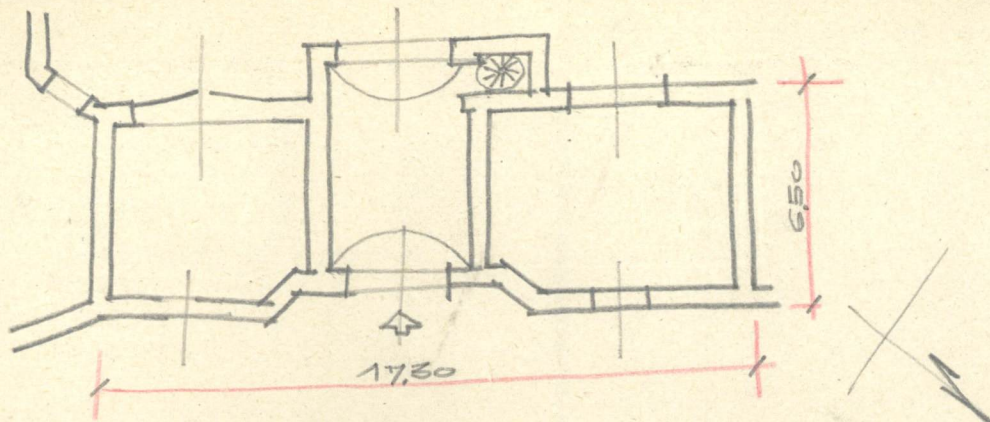
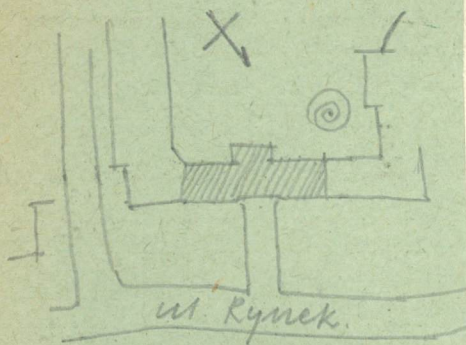
10. Udostępnienie

BRAMOWY, POKŁ.
CZĘŚĆ POYLEGAJĄCA ZAMKOWY
TŁ.

Z Y X W V

h- 6,0. D C B A Nr

31. Szkic sytuacyjny, plan schematyczny



33. Koszty
w tys. zł

Przewidywane

Rzeczywiste

34. Inspekcje

35. Uwagi różne

KATALOG ZABYTKÓW T.VII 2.8

36. Wypełnił dnia 28.X.57

Stanisław K...

37. Sprawdził dnia XI.1963

Stanisław K...