

Nr

A B C D E F G H I J K L M N O P R S T U V W X Y Z

OPOLSKIE

2435

1. Obiekt zabytkowy

2435/1

KOSCIÓŁ paraf.

p.w. św. Grzegorz

2. Miejscowość

gm. Lubnany

BRYNICA

III

3. Wiek

XX XIX

4. Styl

neogoty

5. Kubatura m<sup>3</sup>

8000

6. Powierzchnia w m<sup>2</sup>

a) zabytkowa: 840 b) użytkowa: 840

20. Przynależność administracyjna

a) województwo

Opolskie

b) powiat

Opolski

c) gmina

LUBNANY

7. Materiał budowlany

przed zniszczeniem

po odbudowie

11. Ilość budynków

1

14. Grunty należące do zabytku:

ha

21. Stacja

Nazwa stacji

Odległość od stacji w km

a) ściany

cegła

12. Ilość kondygnacji

1

a) ogrody stylowe

—

a) kolejowa

Małuch

6.0

b) sklepienia

—

13. Użytkowanie wnętrza według ilości:

b) sady i grunty uprawne

—

b) autobusowa

Lubo

c) stropy

drewno

a) izb mieszkalnych

—

c) lasy

—

d) więzania dachu

—

b) innych pomieszczeń

3

d) wody

—

e) krycie dachu

dachówka.

c) piwnic

—

e) inne

0,5

22. Właściciel i jego adres

parafia

7

8. Wyposażenie architektoniczne

Pełny wspaniały neogoty.

15. Przeznaczenie pierwotne budynku

KOSCIÓŁ

23. Użytkownik i jego adres

—

?

16. Użytkowanie w latach ubiegłych

—

17. Użytkowanie obecne

—

24. Inwestor i jego adres

18. Nadaje się do użycia na

—

9. Autorzy i data budowy i przebudowy

Budowany o koniec XIX.

Zbudowany 1904

19. Data, rodzaj i stopień zniszczeń i odbudowy

Data

O P I S

Zniszczenia %

dbudowa %

VIII. 1939 r.

XI. 1939 r.

XII. 1945 r.

VIII. 59

Zniszczony użytkow.

0

25. Rejestr zabytku Nr

642/59

rok

13. 11. 1959

miejsce przechowywania

26. Nazwa księgi hipotecznej

27. Nr hipoteczny

28. Akta

29. Fotografie

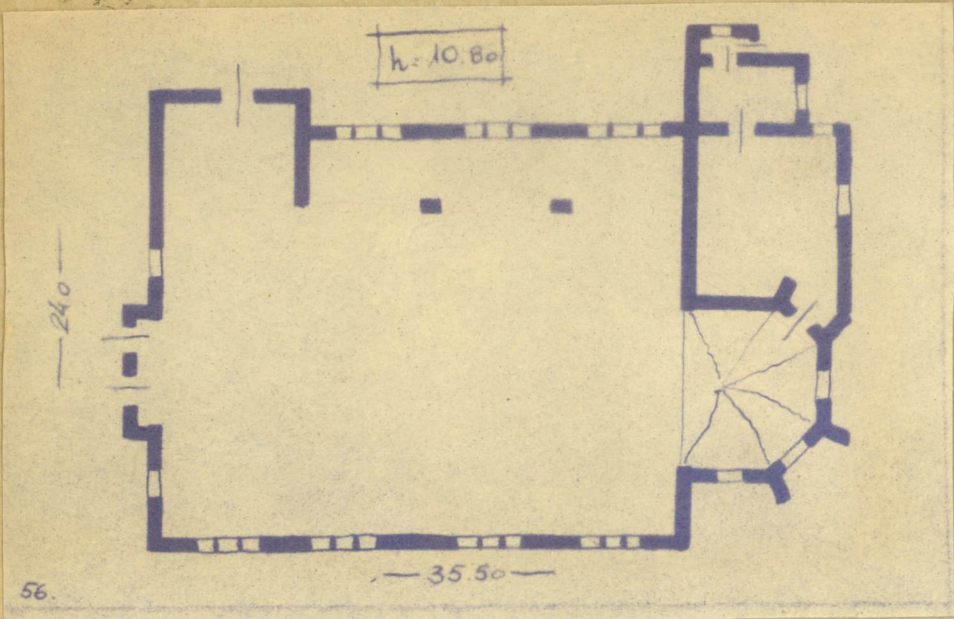
30. Inwentaryzacja pomiarowa

10. Udostępnienie

dobr.



31. Szkic sytuacyjny, plan schematyczny, uwagi opisowe, fotografia



32. Przebieg prac konserwatorskich

| Rok | Wyszczególnienie prac | Koszt<br>tys. zł |
|-----|-----------------------|------------------|
|     |                       |                  |
|     |                       |                  |
|     |                       |                  |
|     |                       |                  |
|     |                       |                  |
|     |                       |                  |
|     |                       |                  |
|     |                       |                  |
|     |                       |                  |

33. Koszty  
w tys. zł

Przewidywane

Rzeczywiste

34. Inspekcje

|  |  |  |
|--|--|--|
|  |  |  |
|  |  |  |
|  |  |  |
|  |  |  |
|  |  |  |
|  |  |  |
|  |  |  |
|  |  |  |
|  |  |  |
|  |  |  |

35. Uwagi różne

Budowe renowacje - 1903.  
wykonany w 1913.

36. Wypełnił dnia VIII 59

*[Signature]*

37. Sprawdził dnia