

Nr

A

B

C

D

E

F

G

H

I

J

K

L

M

N

O

P

R

S

T

U

V

W

X

Y

Z

OPOLSKIE

1. Obiekt zabytkowy

278/4

ORGANISTÓWKA

2. Miejscowość

niemodlin

NIEMODLIN

3. Wiek

XIX

4. Styl

KLASYCYZM

5. Kubatura m³

1.810

6. Powierzchnia w m²

a) zabytkowa:

b) użytkowa:

200

20. Przynależność administracyjna

a) województwo

OPOLE

b) powiat

OPOLE

NIEMODLIN

c) gmina

LOCO

7. Materiał budowlany

Przed zniszczeniem

Po odbudowie

a) ściany

CEGLA
KAMIEŃ

b) sklepienia

-

c) stropy

DREWNO

d) wiązania dachu

DREWNO

e) krycie dachu

DACHÓWKA

11. Ilość budynków

1

12. Ilość kondygnacji

1 1/2

13. Użytkowanie wnętrza według ilości:

a) izb mieszkalnych

2

b) innych pomieszczeń

6

c) piwnic

2

14. Grunty należące do zabytku:

ha

a) ogrody stylowe

-

b) sady i grunty uprawne

-

c) lasy

-

d) wody

-

e) inne

-

21. Stacja

Nazwa stacji

Odległość od stacji w km

a) kolejowa

NIEMODLIN

wjm

b) autobusowa

-)-

-)-

22. Właściciel i jego adres

PARAFIA RZYM. KAT. NIEMODLIN

8. Wyposażenie architektoniczne

BUDYNEK WSPARTY O GÓTYCKI
MUR MIEJSKI (ELEW. TYLNA)
DACH NACZĘTKOWY

15. Przeznaczenie pierwotne budynku

MIESZKALNY

16. Użytkowanie w latach ubiegłych

jw

17. Użytkowanie obecne

jw

18. Nadaje się do użycia na

19. Data, rodzaj i stopień zniszczeń i odbudowy

Data

O P I S

Zniszczenia %

Odbudowa %

VIII.1939 r.

XI.1939 r.

XII.1945 r.

1963r. stan dotychczasowy

10. Udostępnienie

dostępny

25. Rejestr zabytku Nr

856/64

8.05.1964 rok

miejsce przechowywania

26. Nazwa księgi hipotecznej

27. Nr hipoteczny

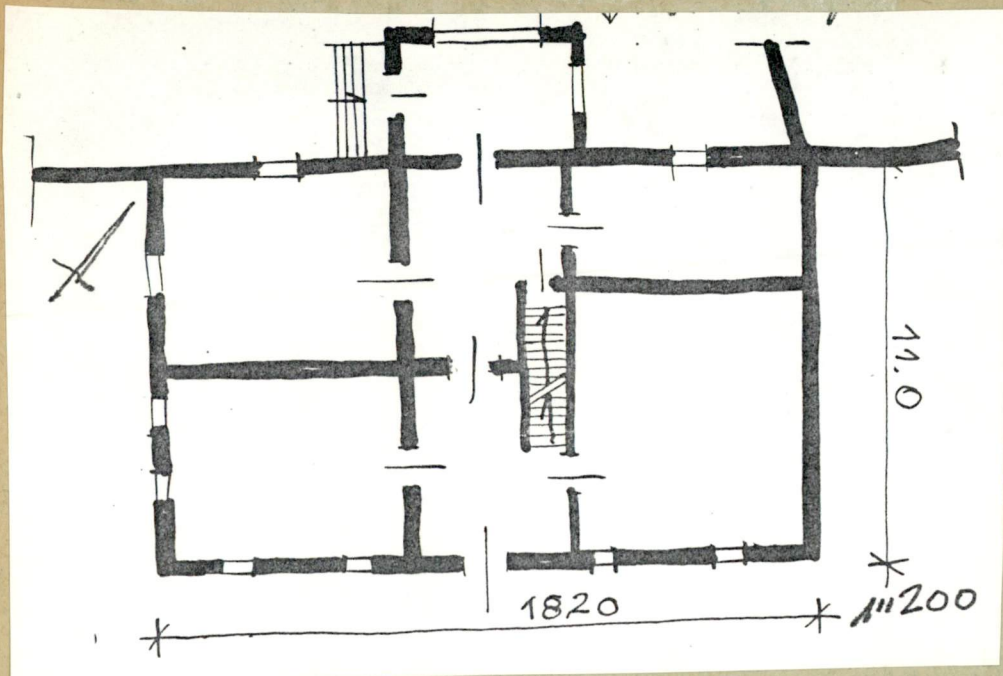
28. Akta

29. Fotografie

30. Inwentaryzacja pomiarowa

Z Y X W V U T S R P O N M L K J I H G F E D C B A Nr

31. Szkic sytuacyjny, plan schematyczny, uwagi opisowe, fotografia



32. Przebieg prac konserwatorskich

| Rok | Wyszczególnienie prac | Koszt tys. zł |
|-----|-----------------------|------------------|
| | | |
| | | |
| | | |
| | | |
| | | |
| | | |
| | | |
| | | |
| | | |

33. Koszty
w tys. zł

Przewidywane

Rzeczywiste

34. Inspekcje

| | | |
|--|--|--|
| | | |
| | | |
| | | |
| | | |
| | | |
| | | |
| | | |
| | | |
| | | |

35. Uwagi różne

Kotłownia elektryczna T. VII, z. 8.

36. Wypełnił dnia XI. 1963 r.

Stanisław S. M. Kornecki

37. Sprawdził dnia

