

Nr

A

B

C

D

E

F

G

H

I

J

K

L

M

N

O

P

R

S

T

U

V

W

X

Y

Z

opolski

1. Obiekt zabytkowy

DWÓR

2. Miejscowość gm. NIEMODLIN
KRASNA GÓRA3. Wiek
XVIII i XX4. Styl
BAROK5. Kubatura m³
48506. Powierzchnia w m²
a) zabytkowa: b) użytkowa: 4507. Materiał
budowlanyPrzed znisz-
czeniemPo
odbudowie11. Ilość budynków
114. Grunty należące do zabytku:
PARK KRAJOBRAZOWY
ZDEWASTOWANY ha

20. Przynależność administracyjna

a) województwo OPOLE

b) powiat NIEMODLIN

c) gmina

a) ściany

CEGLA

b) sklepienia

CEGLA

c) stropy

DREZNO

d) wiązania
dachu

DREZNO

e) krycie dachu

ETERNIT

12. Ilość kondygnacji
213. Użytkowanie wnętrza
według ilości:a) izb mieszkalnych
10b) innych pomieszczeń
7c) piwnic
4

a) ogrody stylowe

b) sady i grunty uprawne

c) lasy

d) wody STAW W PARKU

e) inne

21. Stacja

Nazwa stacji

Odległość
od stacji
w km

a) kolejowa

NIEMODLIN

7

b) autobusowa

W MIEJSU

22. Właściciel i jego adres

SKARB PAŃSTWA

8. Wyposażenie architektoniczne

SUITY, NIEKTÓRE Z PLAFONAMI
I STROPY BELKOWANE. W SALONIE
KOMINEK O DEKORACJI REGENCYSMU
W SIENI KLATKA SCHODOWA I BALKON
DREZNIANE. PORTAL UŻYTY
SKOŚMI USTAWIONYM PILASTRA-
MI. OBRAMIEŃCIA OKIEN USZŁE

15. Przeznaczenie pierwotne budynku

MIESZKALNE

16. Użytkowanie w latach ubiegłych

- " - i BIURA

17. Użytkowanie obecne

- " - " -

18. Nadaje się do użycia na

19. Data, rodzaj i stopień zniszczeń i odbudowy

Data

O P I S

Znisz-
czenia
%Odbu-
dowa
%

VIII.1939 r.

XI.1939 r.

XII.1945 r.

1963r.

ZANIEDBANIE (ZNISZCZENIE TYNKÓW,
DEWASTACJA NIEKTÓRYCH POMIESZCZEŃ

20

23. Użytkownik i jego adres

PGR KRASNA GÓRA

24. Inwestor i jego adres

25. Rejestr zabytku Nr 1013/65

rok 1965 8.05 miejsce przechowywania

26. Nazwa księgi hipotecznej

27. Nr hipo-
teczny

28. Akta

29. Fotografie

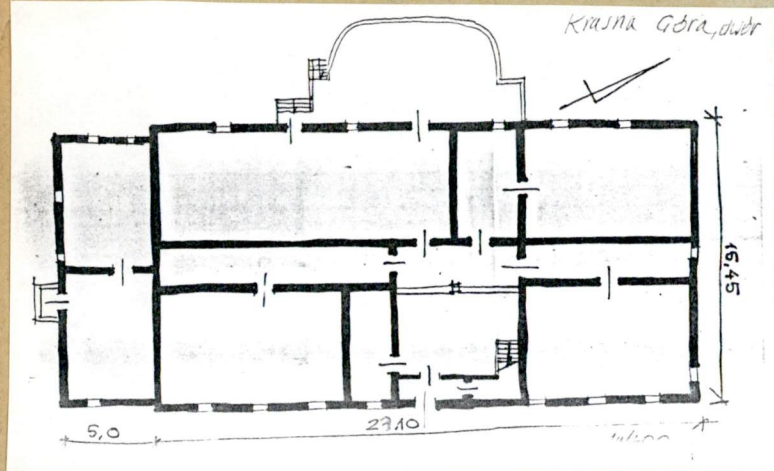
30. Inwentaryzacja pomiarowa

10. Udostępnienie

DOSTĘPNY

Z Y X W V U T S R P O N M L K J I H G F E D C B A Nr

31. Szkic sytuacyjny, plan schematyczny, uwagi opisowe, fotografia



32. Przebieg prac konserwatorskich

Rok	Wyszczególnienie prac	K o s z t tys. zł

33. Koszty
w tys. zł

Przewidywane

Rzeczywiste

34. Inspekcje

35. Uwagi różne

KATALOG ZABYTKÓW T. VII Z. 8

36. Wypełnił dnia XI. 1963

Stawarski J. Karcia

37. Sprawdził dnia

