

1. Obiekt zabytkowy

DZWONNICA

2. Miejscowość

gm. NIEMODLIN  
TA KUBOWICE

3. Wiek

XIX

4. Styl

SUD.  
WIEJSKIE

5. Kubatura m³

~ 100

6. Powierzchnia w m²

a) zabytkowa: 8

b) użytkowa:

20. Przynależność administracyjna

a) województwo

b) powiat

c) gmina

7. Materiał budowlany

Przed zniszczeniem

Po odbudowie

11. Ilość budynków

1

14. Grunty należące do zabytku:

ha

21. Stacja

Nazwa stacji

Odległość od stacji w km

a) ściany

CEGLA

b) sklepienia

CEGLA

c) stropy

DREW

d) więzania dachu

DREW

e) krycie dachu

DESMI

12. Ilość kondygnacji

3

13. Użytkowanie wnętrza według ilości:

a) izb mieszkalnych

b) innych pomieszczeń

c) piwnic

a) ogrody stylowe

b) sady i grunty uprawne

c) lasy

d) wody

e) inne

a) kolejowa

NIEMODLIN 1

b) autobusowa

TAKUBOWICE 07

8. Wyposażenie architektoniczne

DZWONNICA 2 ONKMEM  
OBŁOKATY M. WYSTRUCH

15. Przeznaczenie pierwotne budynku

obiekt sakralny

16. Użytkowanie w latach ubiegłych

..

17. Użytkowanie obecne

..

18. Nadaje się do użycia na

..

22. Właściciel i jego adres

GRMADA - TAKUBOWICE

9. Autorzy i data budowy i przebudowy

1 pot. XIX wiek

19. Data, rodzaj i stopień zniszczeń i odbudowy

| Data         | O P I S    | Zniszczenia % | Odbudowa % |
|--------------|------------|---------------|------------|
| VIII.1939 r. |            |               |            |
| XI.1939 r.   |            |               |            |
| XII.1945 r.  |            |               |            |
| X 59         | STAN DOBRY |               |            |
| 1963         | STAN DOBRY |               |            |

23. Użytkownik i jego adres

GRMADA - TAKUBOWICE

24. Inwestor i jego adres

25. Rejestr zabytku Nr

1652/66

rok

1966

miejsce przechowywania

26. Nazwa księgi hipotecznej

27. Nr hipoteczny.

28. Akta

29. Fotografie

30. Inwentaryzacja pomiarowa

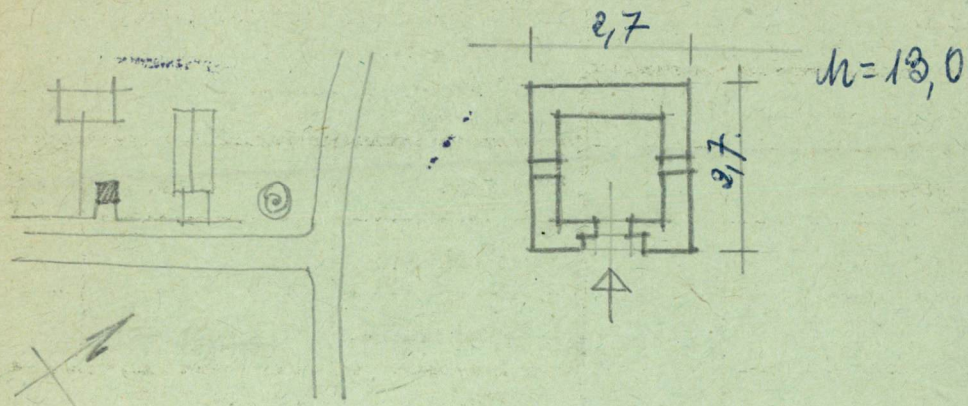
10. Udostępnienie

DOBRE



Z Y X W V U T S R P O N M L K J I H G F E D C B A Nr

31. Szkic sytuacyjny, plan schematyczny, uwagi opisowe, fotografia



32. Przebieg prac konserwatorskich

| Rok | Wyszczególnienie prac | Koszt<br>tys. zł |
|-----|-----------------------|------------------|
|     |                       |                  |
|     |                       |                  |
|     |                       |                  |
|     |                       |                  |
|     |                       |                  |
|     |                       |                  |
|     |                       |                  |
|     |                       |                  |
|     |                       |                  |
|     |                       |                  |

33. Koszty  
w tys. zł

Przewidywane

Rzeczywiste

34. Inspekcje

|  |  |  |
|--|--|--|
|  |  |  |
|  |  |  |
|  |  |  |
|  |  |  |
|  |  |  |
|  |  |  |
|  |  |  |
|  |  |  |
|  |  |  |
|  |  |  |

35. Uwagi różne

KATALOG ZABYTEKÓW T. VII 28

36. Wypełnił dnia

19. X. 59  
J. Krawczyk

37. Sprawdził dnia

14. 1963

J. Krawczyk - J. Krawczyk