

Nr

II

A

B

C

D

E

F

G

H

I

J

K

L

M

N

O

P

R

S

T

U

V

W

X

Y

Z

OPOLSKIE

2613

1. Obiekt zabytkowy

d. "SZKOŁA EWANGELICKA" / Szkoła woj. Długiej / ul. Szkolna 11

2. Miejscowość

NAMYSKÓW

miasto

3. Wiek

XVIII

4. Styl zabytku

budown. drewn.

5. Kubatura m<sup>3</sup>

3056

6. Powierzchnia w m<sup>2</sup>

a) zabytkowa: 384 b) użytkowa: 950

20. Przynależność administracyjna

a) województwo

opolskie

b) powiat

Namysłowski

c) gmina

7. Materiał budowlany

przed zniszczeniem

po odbudowie

a) ściany

drewno  
cegła

b) sklepienia

c) stropy

drewno

d) więzania dachu

drewno

e) krycie dachu

dachówka

11. Ilość budynków

1

12. Ilość kondygnacji

2

13. Użytkowanie wnętrza według ilości:

a) izb mieszkalnych

14

b) innych pomieszczeń

stryku 1

c) piwnic

1

14. Grunty należące do zabytku:

ha

a) ogrody stylowe

b) sady i grunty uprawne

c) lasy

d) wody

e) inne

21. Stacja

Nazwa stacji

Odległość od stacji w km

a) kolejowa

Namysłów

0,2

b) autobusowa

Namysłów

0,2

22. Właściciel i jego adres

skarbo Państwa

8. Wyposażenie architektoniczne

Słabe otwory okienne

15. Przeznaczenie pierwotne budynku

szkoła ewangelicka

16. Użytkowanie w latach ubiegłych

mieszkalne

17. Użytkowanie obecne

mieszkalne

18. Nadaje się do użycia na

mieszkalne

23. Użytkownik i jego adres

M.R.N.

24. Inwestor i jego adres

9. Autorzy i data budowy i przebudowy

"szkoła" zbudowana 1789 z materiałów pochodzących z rozbiórki kaplicy wzniesionej w tymże miejscu w 1753r.

19. Data, rodzaj i stopień zniszczeń i odbudowy

Data

O P I S

Zniszczenia %

Odbudowa %

VIII. 1939 r.

XI. 1939 r.

XII. 1945 r.

X. 1959

Obtłoczenie ścian zewnętrznych 30%

1963

Stan dobry (po remoncie)

25. Rejestr zabytku Nr

914/64

27.05.1964 rok

miejsce przechowywania

26. Nazwa księgi hipotecznej

27. Nr hipoteczny

28. Akta

29. Fotografie

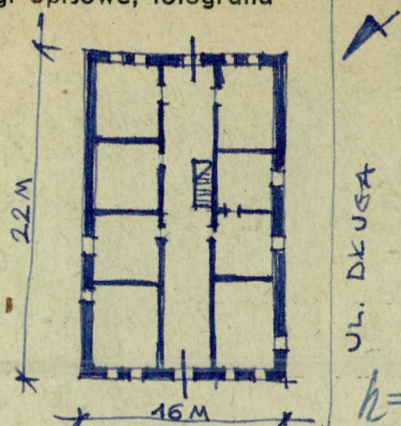
30. Inwentaryzacja pomiarowa

10. Udostępnienie

Obiekt dostępny



31. Szkic sytuacyjny, plan schematyczny, uwagi opisowe, fotografia



ul. Długa

$h = 12m$

Szkota ewangelicka, zbudowana z cegły sygnakowej, w dolnej kondygnacji, w górnej - konstrukcji ryglowej / regularne kwadraty / wypełnionej cegłą. Alacagi masywne - 50cm. Na dachu - mikroregularny utwór dachówki. Utwór wewnątrz sufitowy, z korytami nieprzerwanymi i wejściami z 2 stron, na 1. piętrze budynku. Okna omykroju prostokątnym. Bezpośrednio trójlistne stalowane frachtowo deskami. Dach dwuspadowy, kryty dachówką z 2 kominkami na kominie.

Bibliografie: 1. Die Bau und Kunst Denkmäler des Kreises Naumburg. H. v. O. v. 1839  
2. Katalog Zabytków T. VII Z. 7

32. Przebieg prac konserwatorskich

Rok	Wyszczególnienie prac	Koszt tys. zł

33. Koszty w tys. zł	Przewidywane	Rzeczywiste

34. Inspekcje

35. Uwagi różne



36. Wypełnił dnia J. F. ...  
8.VII.58 Wyszewy  
37. Sprawdził dnia VIII.63

*[Handwritten signature]*