

1. Obiekt zabytkowy
 DOM Rynek nr. 4

2. Miejscowość
 NAMYSKOW miasto

3. Wiek
 XVI, XVIII, XIX

4. Styl
 barokowy

5. Kubatura m³
 1800

6. Powierzchnia w m²
 a) zabytkowa: 150 b) użytkowa: 380

7. Materiał budowlany
 przed zniszczeniem po odbudowie

11. Ilość budynków
 1

14. Grunty należące do zabytku:
 ha

a) ściany
 cegła

12. Ilość kondygnacji
 2

a) ogrody stylowe

b) sklepienia
 cegła

13. Użytkowanie wnętrza według ilości:

b) sady i grunty uprawne

c) stropy
 drewno

a) izb mieszkalnych
 8

c) lasy

d) więzania dachu
 drewno

b) innych pomieszczeń
 5

d) wody

e) krycie dachu
 dachówka

c) piwnic
 3

e) inne

20. Przynależność administracyjna
 a) województwo
 opolskie
 b) powiat
 Namysłów
 c) gmina

21. Stacja
 Nazwa stacji
 Odległość od stacji w km
 a) kolejowa
 Namysłów
 0,2
 b) autobusowa
 Namysłów
 0,1

22. Właściciel i jego adres
 Stanisław Pawlikowski
 E.M.R.N. - Namysłów

8. Wyposażenie architektoniczne
 Zabytkowe piwnice sklepienie kolebkę. Elewacja przebudowana nie wykazuje cech stylowych, skromny szczyt barokowy

15. Przeznaczenie pierwotne budynku
 mieszkalne

16. Użytkowanie w latach ubiegłych
 mieszkalne

17. Użytkowanie obecne
 mieszkalne

18. Nadaje się do użycia na
 mieszkalne

9. Autorzy i data budowy i przebudowy
 zbudowany w XVIII w. w XIX w. przebudowany parteru na pomieszczenie sklepowe, oraz użytkownik

19. Data, rodzaj i stopień zniszczeń i odbudowy
 Data
 O P I S
 Zniszczenia %
 Odbudowa %
 VIII. 1939 r.
 stan dobry
 XI. 1939 r.
 — II —
 XII. 1945 r.
 1957r.
 Remont i odnowienie elewacji
 1959.
 Stan dobry,
 1963
 Stan dobry

23. Użytkownik i jego adres
 E.M.R.N. - Namysłów
 pomieszczenie sklepowe przy ulicy

24. Inwestor i jego adres

25. Rejestr zabytku Nr
 279/58
 rok
 30.01.1958
 miejsce przechowywania

26. Nazwa księgi hipotecznej
 27. Nr hipoteczny

28. Akta

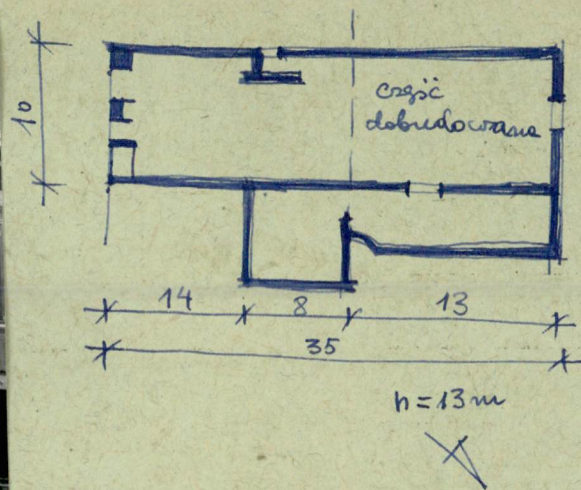
29. Fotografie

30. Inwentaryzacja pomiarowa

10. Udostępnienie
 obiekt dostępny



ematyczny, uwagi opisowe, fotografia



Dom mironowacy z certy, tytulowacy.
Dworkowidygnacyony, ze system
spitywonym. 4 osiowy, litwa i wst
try traktomy.



Bibliographie: Die Bronn und Rüstdeut-
maler des Kreises Naumburg.
Wien 1939

32. Przebieg prac konserwatorskich

[illegible][illegible]

34. Inspekcje

35. Uwagi różne

Parten jest rajsty
pocz. Dawe Towarowy.

36. Wypełnił dnia *J. Gellich*

Книжкины 8.VII.58

37. Sprawdził dnia VIII.63

Handlung - H. K. K. K. K.