

Nr

III

A

B

C

D

E

F

G

H

I

J

K

L

M

N

O

P

R

S

T

U

V

W

X

Y

Z

OPOLSKIE

2599

1. Obiekt zabytkowy

DOM MIESZKALNY - ul. św. Piotra i Pawła nr. 4 (ob. Stornia)

2. Miejscowość

Namyśków

3. Wiek

XVI i XVII

4. Styl BEZ CECH

rekonstrukcyjny

5. Kubatura m³

2000

6. Powierzchnia w m²

a) zabytkowa: 190 b) użytkowa: 420

20. Przynależność administracyjna

a) województwo

opolskie

b) powiat

Namyśków

c) gmina

7. Materiał budowlany

przed zniszczeniem

po odbudowie

a) ściany

cegła

b) sklepienia

cegła

c) stropy

drewno

d) więzania dachu

drewno

e) krycie dachu

dachówka

11. Ilość budynków

4

14. Grunty należące do zabytku:

ha

12. Ilość kondygnacji

2

a) ogrody stylowe

13. Użytkowanie wnętrza według ilości:

a) izb mieszkalnych

9

c) lasy

b) innych pomieszczeń

d) wody

c) piwnic

3

e) inne

21. Stacja

Nazwa stacji

Odległość od stacji w km

a) kolejowa

Namyśków

b) autobusowa

Namyśków

22. Właściciel i jego adres

P.M.R.N. - Namyśków
Starec Pawłowa

23. Użytkownik i jego adres

P.M.R.N. - Namyśków

24. Inwestor i jego adres

8. Wyposażenie architektoniczne

Zabytkowy parter i piwnice
w parterze sklepienie kołb-
kowe z lunetami
Piwnice sklepienie kołb-
kowe (drewniane) cepta 12x26x85%
Ciepły układ sklepienia

15. Przeznaczenie pierwotne budynku

mieszkalne

16. Użytkowanie w latach ubiegłych

mieszkalne

17. Użytkowanie obecne

mieszkalne

18. Nadaje się do użycia na

mieszkalne

9. Autorzy i data budowy i przebudowy

Zbudowany w XVI w.
przebudowywany w
późniejszym okresie.

19. Data, rodzaj i stopień zniszczeń i odbudowy

Data

O P I S

Zniszczenia
%odbudowa
%

VIII. 1939 r.

XI. 1939 r.

XII. 1945 r.

XII. 57.

Stan dobry.

X. 59.

Stan dobry.

1963 Stan dobry

25. Rejestr zabytku Nr

275/58

30.01.1958
rok

miejsce przechowywania

26. Nazwa księgi hipotecznej

27. Nr hipoteczny

28. Akta

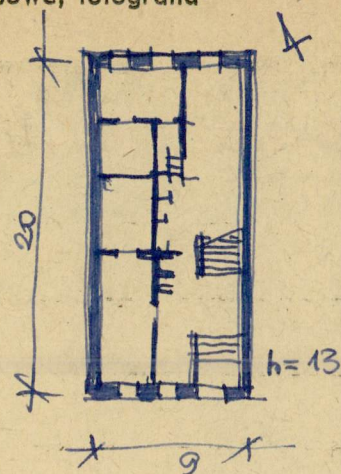
29. Fotografie

30. Inwentaryzacja pomiarowa

10. Udostępnienie

Obiekt dostępny

31. Szkic sytuacyjny, plan schematyczny, uwagi opisowe, fotografia



Drukarnia drukarska. Borsawy. W siemi
słupie kółkowe z lunetami,
w tym samym trakcie w promieniu -
strop belkowy.

Bibliografia : Die Bau und Kunst-
denkmäler des Kreises
Naurshau. Wroctow 1939.

32. Przebieg prac konserwatorskich

Rok	Wyszczególnienie prac	Koszt tys. zł

33. Koszty
w tys. zł

Przewidywane

Rzeczywiste

34. Inspekcje

35. Uwagi różne

36. Wypełnił dnia 9. VII. 58

8. VII. 58 Wyszczególnienie

37. Sprawdził dnia VIII. 63

[Signature] M. Krawiec