

Nr 2

A

B

C

D

E

F

G

H

I

J

K

L

M

N

O

P

R

S

T

U

V

W

X

Y

Z

OPOLSKIE

2590

1. Obiekt zabytkowy

DOM MIESZKALNY - UL. CHROBREGO 6

2. Miejscowość

NAMYSKÓW

miasto

3. Wiek

XIX

4. Styl

BEZ CECH

5. Kubatura m<sup>3</sup>

1200

6. Powierzchnia w m<sup>2</sup>

a) zabytkowa: 90 b) użytkowa: 220

20. Przynależność administracyjna

a) województwo

OPOLE

b) powiat

NAMYSKÓW

c) gmina

7. Materiał budowlany

przed zniszczeniem

po odbudowie

11. Ilość budynków

1

14. Grunty należące do zabytku:

ha

a) ściany

cegła

12. Ilość kondygnacji

3

a) ogrody stylowe

b) sklepienia

cegła

13. Użytkowanie wnętrza według ilości:

b) sady i grunty uprawne

c) stropy

drewno

a) izb mieszkalnych

6

c) lasy

d) wiązania dachu

drewno

b) innych pomieszczeń

3

d) wody

e) krycie dachu

dachówka

c) piwnic

2

e) inne

21. Stacja

nazwa stacji

odległość od stacji w km

a) kolejowa

NAMYSKÓW

0,5

b) autobusowa

NAMYSKÓW

0,2

22. Właściciel i jego adres

P.M.R.N. - NAMYSKÓW

23. Użytkownik i jego adres

P.M.R.N. - NAMYSKÓW

24. Inwestor i jego adres:

9. Autorzy i data budowy i przebudowy

I gotowa XIX wiek  
Przebudowany w. XX

19. Data, rodzaj i stopień zniszczeń i odbudowy

10. Udostępnienie

obiekt dostępny

Data

O P I S

znisz-  
czenia  
%odbu-  
dowa  
%

VIII. 1939 r.

XI. 1939 r.

XII. 1945 r.

XII. 51

X. 59

1963

stan dobry

stan dobry

stan dobry

25. Rejestr zabytku nr 273/58

rok 30.01.1958

miejsce przechowywania

26. Nazwa księgi hipotecznej

27. Numer hipoteczny

28. Akta

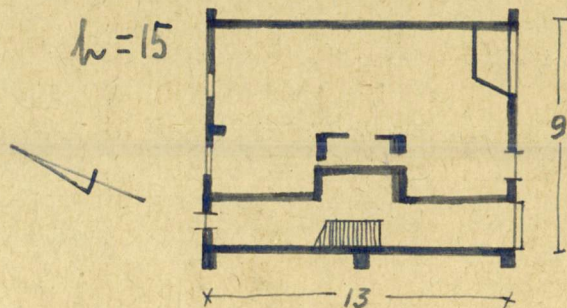
29. Fotografie

30. Inwentaryzacja pomiarowa



31. Szkic sytuacyjny, plan schematyczny, uwagi opisowe, fotografia

dom dwutraktowy, trójorionowy  
kier. zachowane w architekturze



32. Przebieg prac konserwatorskich

rok	Wyszczególnienie prac	Koszt tys. zł

33. Koszty  
w tys. zł

przewidywane

rzeczywiste

34. Inspekcje


35. Uwagi różne

36. Wypełnił dnia

12.XII.54. B. Rataj

37. Sprawdził dnia VII.63

*[Signature]* *[Signature]*