

1. Obiekt zabytkowy

DWOREK (NR. 2)

2. Miejscowość

gm. LUBSZA
MYSLIBORZYCE

3. Wiek

XIX

4. Styl

KLASYCZYM

5. Kubatura m³

1880

6. Powierzchnia w m²

a) zabytkowa:

b) użytkowa: 288

7. Materiał budowlany

Przed zniszczeniem

Po odbudowie

11. Ilość budynków

1

14. Grunty należące do zabytku:

ha

a) ściany

CEGLA

b) sklepienia

-

c) stropy

DREWNO

d) więzania dachu

DREWNO

e) krycie dachu

DACHÓWKA

12. Ilość kondygnacji

1 1/2

13. Użytkowanie wnętrza według ilości:

a) izb mieszkalnych 7

b) innych pomieszczeń 5

c) piwnic -

a) ogrody stylowe

-

b) sady i grunty uprawne

-

c) lasy

-

d) wody

-

e) inne

-

20. Przynależność administracyjna

a) województwo

OPOLE

b) powiat

BRZEG

c) gmina

LUBSZA

21. Stacja

Nazwa stacji

Odległość od stacji w km

a) kolejowa

BRZEG

10

b) autobusowa

MICHAŁOWICE

1

22. Właściciel i jego adres

23. Użytkownik i jego adres

JW.

24. Inwestor i jego adres

25. Rejestr zabytku Nr 980/65

3.05.1965 rok

miejsce przechowywania

26. Nazwa księgi hipotecznej

27. Nr hipoteczny

28. Akta

29. Fotografie

30. Inwentaryzacja pomiarowa

8. Wyposażenie architektoniczne

FACJATKA UJĘTA KANIELOWANYMI PILASTKAMI, ZWIĘK ZONA TRÓJKĄTNYM PRZYKRYCIEM. DOLNA CZĘŚĆ ELEWACJI OZWIENIONA PASKAMI W TYNKU.

9. Autorzy i data budowy i przebudowy

ZBUDOWANY POZ. W. XIX.

10. Udostępnienie

Archiwum

15. Przeznaczenie pierwotne budynku

MIESZKALNY

16. Użytkowanie w latach ubiegłych

JW.

17. Użytkowanie obecne

JW.

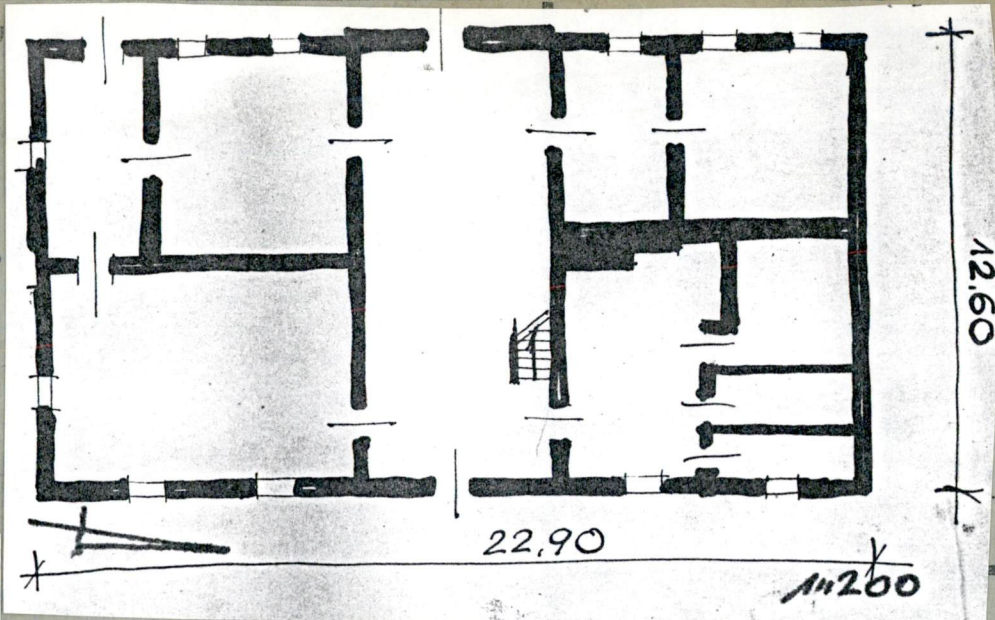
18. Nadaje się do użycia na

19. Data, rodzaj i stopień zniszczeń i odbudowy

Data	O P I S	Zniszczenia %	Odbudowa %
VIII.1939 r.			
XI.1939 r.			
XII.1945 r.			
1963	rozbudowany	40	

Z Y X W V U T S R P O N M L K J I H G F E D C B A Nr

31. Szkic sytuacyjny, plan schematyczny



ch

zeglownienie prac

K o s z t
tys. zł

Rzeczywiste

34. Inspekcje

35. Uwagi różne

Katalog zabytków, T. VII, 24.

36. Wypełnił dnia XII. 1963

37. Sprawdził dnia

