

Nr

III

A

B

C

D

E

F

G

H

I

J

K

L

M

N

O

P

R

S

T

U

V

W

X

Y

Z

OPÓLSKIE

2385

1. Obiekt zabytkowy

EWANGELICKI
KOŚCIÓŁ FIL. P.W. SW. MICHAŁA ARCHANIOTA

2. Miejscowość

9m. LUBSZA
MICHAŁOWICE

3. Wiek

XIX

4. Styl

PÓŹNY
KLASYCYZM5. Kubatura m³

2.680

6. Powierzchnia w m²

183

a) zabytkowa:

b) użytkowa:

7. Materiał
budowlanyPrzed znisz-
czeniemPo
odbudowie

11. Ilość budynków

1

14. Grunty należące do zabytku:

ha

12. Ilość kondygnacji

1

a) ogrody stylowe

—

13. Użytkowanie wnętrza
według ilości:

b) sady i grunty uprawne

—

a) izb mieszkalnych

c) lasy

—

b) innych pomieszczeń

d) wody

—

c) piwnic

e) inne

—

a) ściany

CEGLA

b) sklepienia

—

c) stropy

DREWNO

d) wiązania
dachu

DREWNO

e) krycie dachu

DACHÓWKA

8. Wyposażenie architektoniczne

WEWNĄTRZ EMPORY NA 12 STUPACH
PRZEDŁOŻONYCH DO SUFITU. PODZIAŁY
ZEWNĘTRZNE BONIOWANIEM, GZYMSA-
MI I ŚLEPYM ARKADOWANIEM.

15. Przeznaczenie pierwotne budynku

KOŚCIÓŁ EWANGELICKI

16. Użytkowanie w latach ubiegłych

— " — FIL.

17. Użytkowanie obecne

— " — FIL.

18. Nadaje się do użycia na

— " —

9. Autorzy i data budowy i przebudowy

OBECNY ZBUDOWANY 1841 W
MIEJSCE POPRZEDNIEGO. SPALO-
NEGO 1824.

19. Data, rodzaj i stopień zniszczeń i odbudowy

Data	O P I S	Znisz- czenia %	Odbu- dowa %
VIII.1939 r.			
XI.1939 r.			
XII.1945 r.			
1963	STAN DOBRY		

10. Udostępnienie

DOSTĘPNY

20. Przynależność administracyjna

a) województwo

OPOLE

b) powiat

BRZEG

c) gmina

LUBSZA

21. Stacja

Nazwa stacji

Odległość
od stacji
w km

a) kolejowa

BRZEG

4

b) autobusowa

W MIEJSCE

—

22. Właściciel i jego adres

PARAFIA RZYM. KAT. LUBSZA

23. Użytkownik i jego adres

JAK WYŻEJ

24. Inwestor i jego adres

25. Rejestr zabytku Nr

27.01.1966

rok

miejsce przechowywania

26. Nazwa księgi hipotecznej

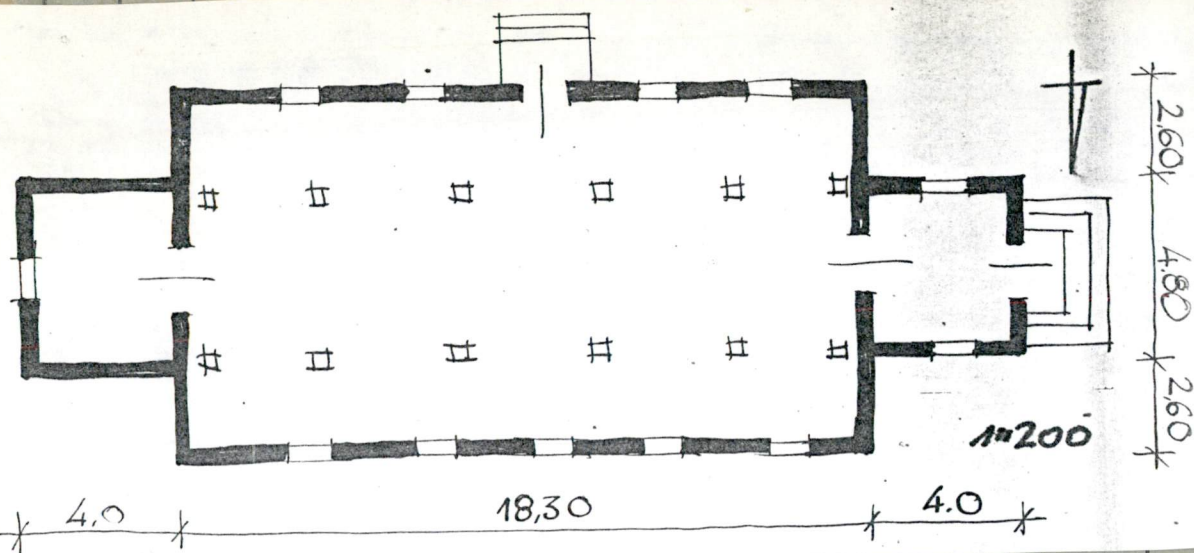
27. Nr hipo-
teczny

28. Akta

29. Fotografie

30. Inwentaryzacja pomiarowa

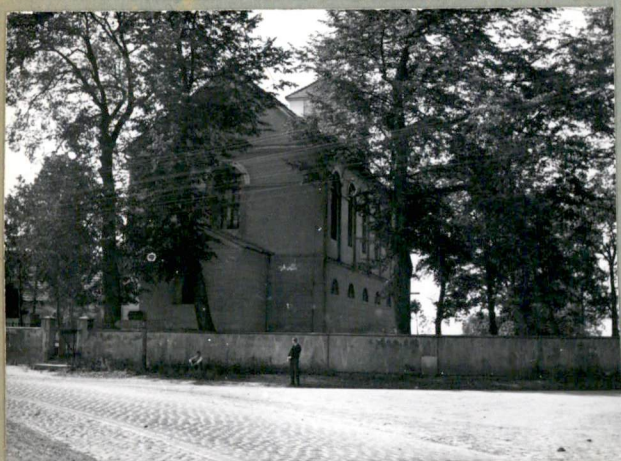
Z Y X W V U T S R P O N M L K J I H G F E D C B A Nr



rac konserwatorskich

Wyszczególnienie prac

K o s z t
tys. zł



33. Koszty w tys. zł	Przewidywane	Rzeczywiste	34. Inspekcje

35. Uwagi różne LITERATURA
1. ANDERS E.F.G. Historische Statistik
der evangelischen Kirche in Schlesien,
Breslau 1867
2. KATALOG ZABYTKÓW T.VII 2.1

36. Wypełnił dnia VII. 1963

[Signature]

37. Sprawdził dnia

