

Nr

A

B

C

D

E

F

G

H

I

J

K

L

M

N

O

P

R

S

T

U

V

W

X

Y

Z

OPOLSKIE

2582

1. Obiekt zabytkowy

⑨ 261/9 MUR OBRONNY - ~~PD.~~ - ZACH. STRONA MIASTA  
SITUACJA III.

2. Miejscowość

miasto  
NAMYSKÓW

3. Wiek

XIV

4. Styl

GOTYK

5. Kubatura m<sup>3</sup>

długość ~ 230 m

6. Powierzchnia w m<sup>2</sup>

a) zabytkowa:

b) użytkowa:

20. Przynależność administracyjna

a) województwo OPOLE

b) powiat

NAMYSKÓW

c) gmina

7. Materiał budowlany

Przed zniszczeniem

Po odbudowie

11. Ilość budynków

14. Grunty należące do zabytku:

ha

a) ściany

cegła

27x9x13

b) sklepienia

c) stropy

d) więzania dachu

e) krycie dachu

12. Ilość kondygnacji

13. Użytkowanie wnętrza według ilości:

a) izb mieszkalnych

b) innych pomieszczeń

c) piwnic

a) ogrody stylowe

b) sady i grunty uprawne

c) lasy

d) wody

e) inne

21. Stacja

Nazwa stacji

Odległość od stacji w km

a) kolejowa

Namysłów

0,5

b) autobusowa

Namysłów

0,7

22. Właściciel i jego adres

M.R.N. - Namysłów

8. Wyposażenie architektoniczne

Zachowane dwie baszty kwadratowe i jedno przedsienie  
Zniszczenie 40%  
rury teleskopowe w murach

15. Przeznaczenie pierwotne budynku

OBRONNE

16. Użytkowanie w latach ubiegłych

— " —

17. Użytkowanie obecne

Nie użytkowane

18. Nadaje się do użycia na

wartości zabytkowe

23. Użytkownik i jego adres

M.R.N. - Namysłów

24. Inwestor i jego adres

9. Autorzy i data budowy i przebudowy

1350 - założenie opł-  
nego systemu obrony  
1415 - ukończono prze-  
budowę fortyfikacji

19. Data, rodzaj i stopień zniszczeń i odbudowy

Data

O P I S

Zniszczenia %

Odbudowa %

VIII.1939 r.

XI.1939 r.

XII.1945 r.

XII.57.

Zniszczenie

w

40%

X.59.

Dewastacja

w

50%

1963

Stan dobry (po renowacji i uporządkowaniu)

25. Rejestr zabytku Nr

2567/58

rok

28.01.1958

miejsce przechowywania

26. Nazwa księgi hipotecznej

27. Nr hipo-  
teczny

28. Akta

29. Fotografie

30. Inwentaryzacja pomiarowa

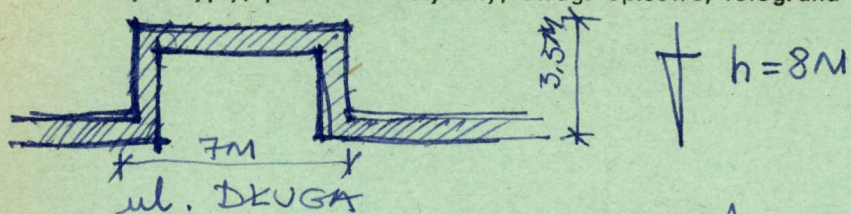
10. Udostępnienie

obiekt dostępny



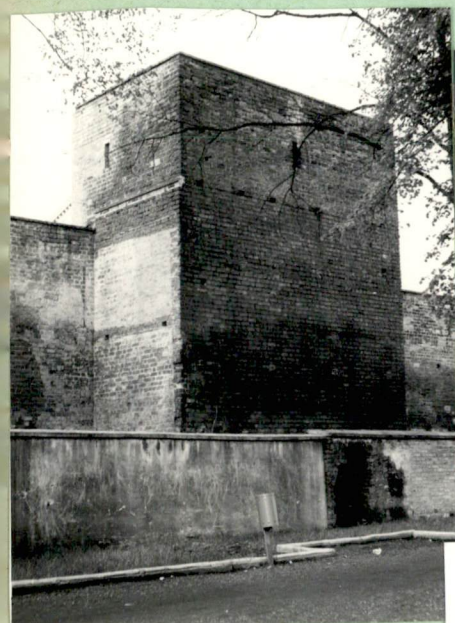
Z	Y	X	W	V	U	T	S	R	P	O	N	M	L	K	J	I	H	G	F	E	D	C	B	A	N <sub>r</sub>
---	---	---	---	---	---	---	---	---	---	---	---	---	---	---	---	---	---	---	---	---	---	---	---	---	----------------

31. Szkic sytuacyjny, plan schematyczny, uwagi opisowe, fotografia

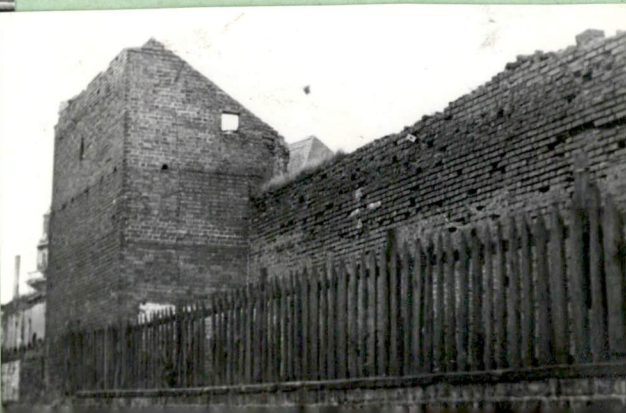
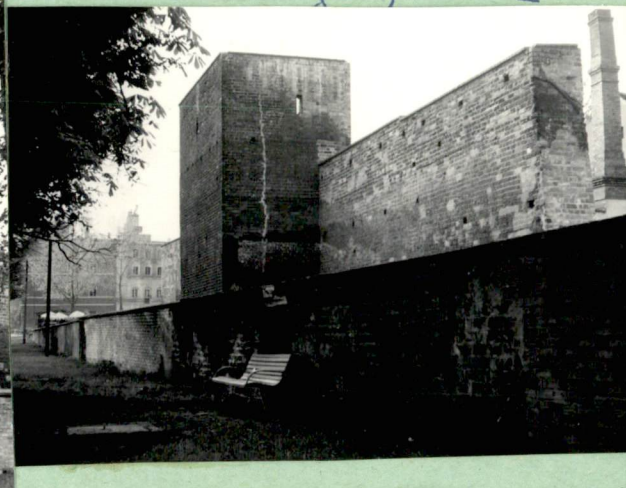


1390 - powstał basty (majster Tynele) Oleśne pld-  
rach. murów obronnych powstał najpóźniej  
stży jale ściana renowana później  
budynki. Literatura: 1. Die Bau- und Kunst-

Literatur: 1. Die Bau- und Kunst-  
minister Schiskins  
Kreis Naumburg, 1939.  
2. Katalog Zelythai T. VII 2.7



STAN 1963 †



STAN  
1959

## 32. Przebieg prac konserwatorskich

[illegible][illegible]

### 35. Uwagi różne

36. Wypełnił dnia

11. XII. 57. B. Ratay.

37. Sprawdził dnia VIII.63

Thurong - J. K. K. K.