

Nr

I

A

B

C

D

E

F

G

H

I

J

K

L

M

N

O

P

R

S

T

U

V

W

X

Y

Z

OPÓLSKIE

1572

1. Obiekt zabytkowy

ZAMEK

2. Miejscowość

miasto

NAMYSŁÓW

3. Wiek  
XIV - XVI4. Styl  
GOTYK5. Kubatura m<sup>3</sup>  
28.6006. Powierzchnia w m<sup>2</sup>  
a) zabytkowa: 2.200  
b) użytkowa:

20. Przynależność administracyjna

a) województwo: OPÓLE

b) powiat: NAMYSŁÓW

c) gmina

7. Materiał  
budowlany

Przed zniszczeniem

Po odbudowie

11. Ilość budynków  
KOMPLEKS TRÓJSKRZYDŁOWY

14. Grunty należące do zabytku: ha

21. Stacja Nazwa stacji Odległość od stacji w km

a) kolejowa W miejscu

b) autobusowa — " —

22. Właściciel i jego adres

SKARB PAŃSTWA

23. Użytkownik i jego adres

P.P. BROWAR W NAMYSŁOWIE

24. Inwestor i jego adres

84. z dn. 20.03.1949

25. Rejestr zabytku Nr 904/64  
rok 26.05.1964 miejsce przechowywania

26. Nazwa księgi hipotecznej

27. Nr hipoteczny

28. Akta

29. Fotografie

30. Inwentaryzacja pomiarowa

3. Wyposażenie architektoniczne  
W dziedzińcu wykusz o ozdobnym profilowaniu, w nim pomieszczenie D.KAPLICY ze sklepieniem żebro wymirownikiem. Szczyty z blendami. NA DZIEDZINCU STUDNIA RENESANSOWA.

15. Przeznaczenie pierwotne budynku ZAMEK

16. Użytkowanie w latach ubiegłych MIESZKALNY

17. Użytkowanie obecne MIESZKANIA, BIURA, MAGAZYN

18. Nadaje się do użycia na

19. Data, rodzaj i stopień zniszczeń i odbudowy

Data	O P I S	Zniszczenia %	Odbudowa %
VIII.1939 r.			
XI.1939 r.			
XII.1945 r.			
1963	Zaniedbany	10	

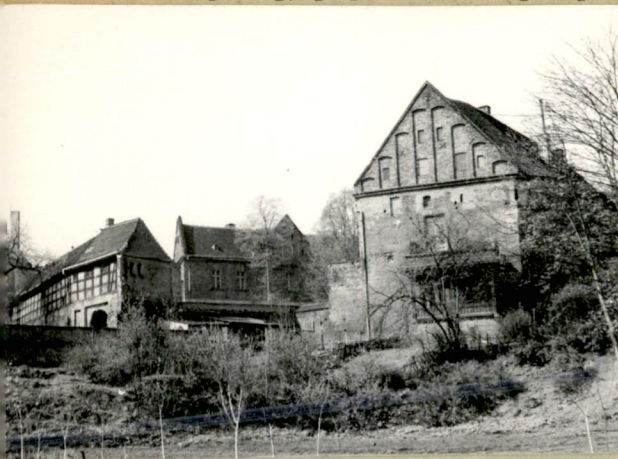
10. Udostępnienie

DOSTĘPNY

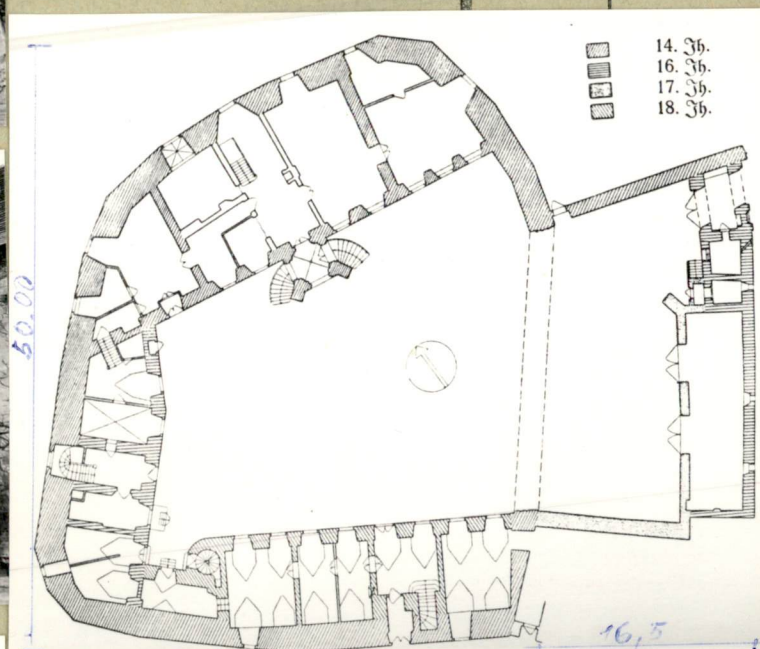


Z Y X W V U T S R P O N M L K J I H G F E D C B A Nr

### 31. Szkic sytuacyjny, plan schematyczny, uwagi opisowe, fotografia



N  
h = 45.00



### 32. Przebieg prac konserwatorskich

Rok	Wyszczególnienie prac	K o s z t tys. zł

dywane	Rzeczywiste

### 34. Inspekcje

### 35. Uwagi różne BIBLIOGRAFIA

1. Lutsch H, Verzeichnis der Kunst-  
denkmäler... T. II 1884
2. Die Bau und Kunstdenkmäler des  
Kreises Namslau, Breslau 1939
3. Guérquin B, ZAMKI ŚLĄSKIE,  
WARZAWA 1959
4. Katalog Zabytków T. VII. 2. 7
5. Bimler W, Die schlesischen massiven  
Wehobauten Breslau 1941

36. Wypełnił dnia VIII. 63

*Władysław M. Kuciel*

37. Sprawdził dnia