

Nr

A

B

C

D

E

F

G

H

I

J

K

L

M

N

O

P

R

S

T

U

V

W

X

Y

Z

OPOLSKIE

1. Obiekt zabytkowy

260/1

KOŚCIÓŁ D. FRANCISZKANÓW

2. Miejscowość

NAMYSKÓW

miasto

3. Wiek

XV-XVII
XVIII

4. Styl

gotycki

5. Kubatura m³

34600

6. Powierzchnia w m²

a) zabytkowa: 1920 b) użytkowa: 1940

20. Przynależność administracyjna

a) województwo

opolskie

b) powiat

Namysłów

c) gmina

7. Materiał budowlany

przed zniszczeniem

po odbudowie

a) ściany

cegła

b) sklepienia

cegła

c) stropy

/

d) więzania dachu

drewno

e) krycie dachu

dachówka

11. Ilość budynków

1

12. Ilość kondygnacji

1

13. Użytkowanie wnętrza według ilości:

a) izb mieszkalnych

/

b) innych pomieszczeń

c) piwnic

14. Grunty należące do zabytku:

ha

a) ogrody stylowe

b) sady i grunty uprawne

c) lasy

d) wody

e) inne

21. Stacja

Nazwa stacji

Odległość od stacji w km

a) kolejowa

Namysłów

2.3

b) autobusowa

— " —

— " —

8. Wyposażenie architektoniczne

w rob. muśk. płu. namy!
dekoracje stiukowe, wełsco.
płd. namy - wcm. m. g. d. i. o.
słub. i m. l. e. n. a. u. e.
s. e. e. n. y. z. y. c. i. e. n. o. P. a. u. e.
n. e. u. t. e. n. o. . .

15. Przeznaczenie pierwotne budynku

sąkralne

16. Użytkowanie w latach ubiegłych

sąkralne lub magazyn

17. Użytkowanie obecne

magazyn

18. Nadaje się do użycia na

sąkralne

22. Właściciel i jego adres

Gusob Państwo

23. Użytkownik i jego adres

prez. M. P. N. w Namysławie
P. P. BROWAR w NAMYSŁOWIE

24. Inwestor i jego adres

9. Autorzy i data budowy i przebudowy

procz. XIV wiek, 1420 u. e. u.
i sklep. m. e. b. Odbudowa. k. r. i.
1675. 1682 potar. 1784 rekoia.
procz. budowlanych. 1812 roma.
na. u. e. magazyn. 1905. 1924
29 restaurator

19. Data, rodzaj i stopień zniszczeń i odbudowy

Data

O P I S

Zniszczenia
%Odbudowa
%

VIII. 1939 r.

XI. 1939 r.

XII. 1945 r.

X-59.

Destytucja wnętrza i obicie murów wewnętrznych

70

1963

Uszkodzony (uszkodzenia murów i sklepienia brak oszklenia dach. zniszczenie. szkodliwa postać dachowania)

50

25. Rejestr zabytku Nr

680/63

30.04.1963 rok

miejsce przechowywania

26. Nazwa księgi hipotecznej

27. Nr hipoteczny

28. Akta

29. Fotografie

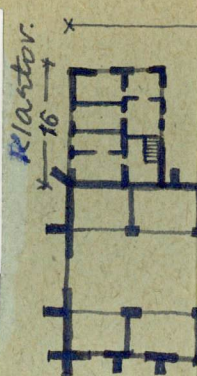
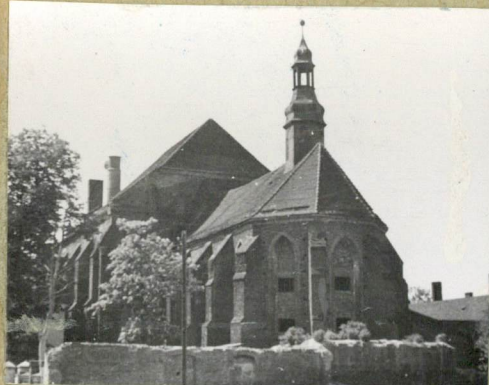
30. Inwentaryzacja pomiarowa

10. Udostępnienie

Klucze w Prez. M. P. N. w Namysławie

Klucze w dyrekcji Browaru w Namysławie

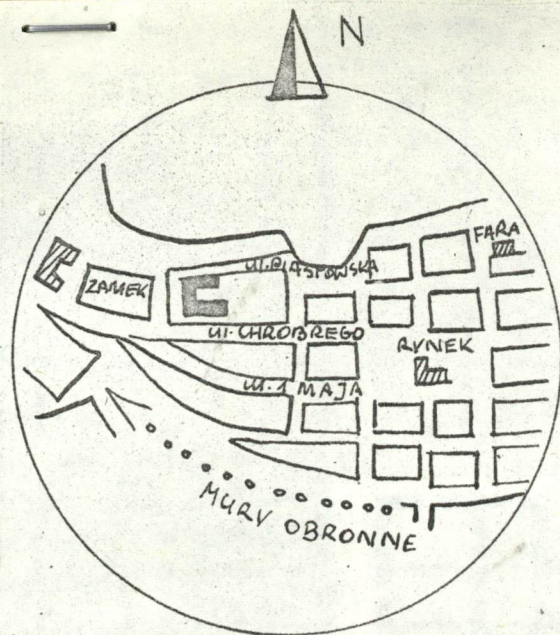
31. Szkic sytuacyjny, plan schematyczny, uwagi opis



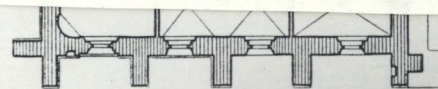
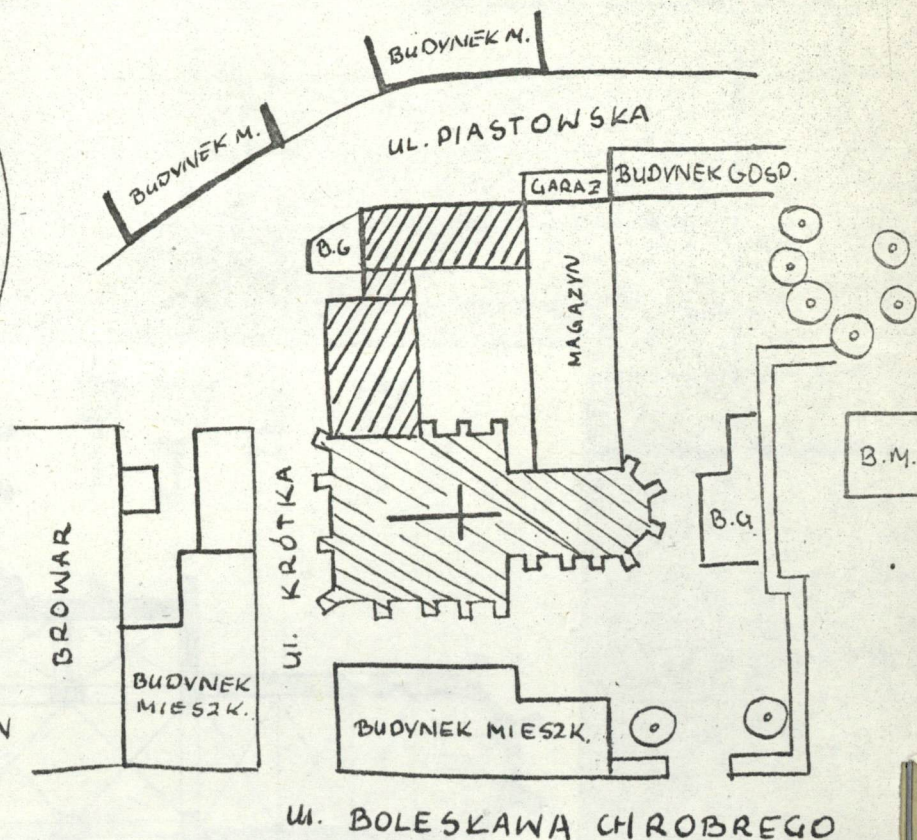
Usytuowany w ptn. walc. okrę-
townym. Kładowy. Korpus gło-
wny zbudowany do kwadratu; 3 m.
miejscowości, wyjątkowe, z
arkadowymi. Naroż. główne
z sklepieniem krzyżowym. Na
stettawane jako usady niet-
nie kopie, otwierające się
korytami arkadami, w śle-
pni mrobieńce archiwolt
długiej, emporii o sklepie-
niach z lunetami i korytar-
nawą, cterospadową z ka-
pitoliterium, dwuspadową
nał. rekawieniem prebiterium. Nał.
prebiterium mieszczące się sygnatury,
cimbalozna, z letarnią.

1 KATALOG ZABYTEKÓW T. VII. 2.7

Bibliografia: ²Die Bau und Kunstdenke-
mäler des Kreises Namslau
Wrocław, 1938.



NAMYSŁÓW
PLAN SYTUACYJNY
KLASZTORU FRANCISZKANÓW
SKALA ~ 1:10000



um 1300
15. 36.
17. 36.



36. Wypełnił dnia 9. VIII. 58 H. Galiński

8. VIII. 58 H. Galiński

37. Sprawdził dnia VIII. 63

Stanisław K. Kowalski

