

Nr

A

B

C

D

E

F

G

H

I

J

K

L

M

N

O

P

R

S

T

U

V

W

X

Y

Z

OPOLSKIE

2528

1. Obiekt zabytkowy

22/7

CHATA NR 9 (DAWNA KUŹNIA) (wł.)

2. Miejscowość

gm. NAMYSŁÓW

JASTRZĘBIE

3. Wiek

XIX

4. Styl

KLASTYCZNY

5. Kubatura m³

85

6. Powierzchnia w m²

a) zabytkowa: 40 b) użytkowa: 40

20. Przynależność administracyjna

a) województwo

OPOLE

b) powiat

NAMYSŁÓW

c) gmina NAMYSŁÓW

JASTRZĘBKOWICE

7. Materiał budowlany

przed zniszczeniem

po odbudowie

11. Ilość budynków

1

14. Grunty należące do zabytku:

ha

12. Ilość kondygnacji

1

a) ogrody stylowe

13. Użytkowanie wnętrza według ilości:

a) izb mieszkalnych

2

b) innych pomieszczeń

1

c) piwnic

d) wody

e) inne

21. Stacja

Nazwa stacji

Odległość od stacji w km

a) kolejowa

JASTRZĘBIE 1,0

b) autobusowa

JASTRZĘBIE 50 m.

22. Właściciel i jego adres

BERN. WOJSK 154A
Józef Franaszek
Jastrzębie 9

23. Użytkownik i jego adres

JÓZEF FRASZEK
JASTRZĘBIE 9

24. Inwestor i jego adres

8. Wyposażenie architektoniczne

Ściana z 4ema pilasterami (łaski) zwieńczona karykaturami.
Ściany drewniane.

15. Przeznaczenie pierwotne budynku

KUŹNIA
dom mieszkalny

16. Użytkowanie w latach ubiegłych

dom mieszkalny

17. Użytkowanie obecne

dom mieszkalny

18. Nadaje się do użycia na

dom mieszkalny

9. Autorzy i data budowy i przebudowy

1 połowa XIX wieku

19. Data, rodzaj i stopień zniszczeń i odbudowy

Data

O P I S

Zniszczenia
%dbudowa
%

VIII. 1939 r.

XI. 1939 r.

XII. 1945 r.

VII. 58

X. 59

ŚCIANA "PARAWAN" ODCIĘTA SIĘ

W STRONĘ DROGI, PEŁNIENIE STROPU I ŚCIAN

WYKONANA KONSTR. DACHOWA

1963. Zamierzana

80%

15%

25. Rejestr zabytku Nr

1052/65

23.06.1965 rok

miejsce przechowywania

26. Nazwa księgi hipotecznej

27. Nr hipoteczny

28. Akta

29. Fotografie

30. Inwentaryzacja pomiarowa

10. Udostępnienie

obiekt dostępny

31. Szkic sytuacyjny, plan schematyczny, uwagi opisowe, fotografia

Doskonale jako przykład a raczej parodia „fasadowości”. Do ścian w formie kolumnowej i rzeźbionej w elementy klasyczne doklejone meta, której istnienia trudno by się było spodziewać.

Obiekt ten dobrane charakterystyczne XIX wieku eklektyzm. Jedynym co może tłumaczyć ten pomysł jest duże nieporozumienie wprost chęć i którą prawdopodobnie autor chciał zrealizować takim właśnie akcentem. utrzymaniu w duchu epoki



32. Przebieg prac konserwatorskich

| Rok | Wyszczególnienie prac | Koszt tys. zł |
|-----|-----------------------|---------------|
| | | |
| | | |
| | | |
| | | |
| | | |
| | | |
| | | |
| | | |
| | | |
| | | |

33. Koszty w tys. zł

Przewidywane

Rzeczywiste

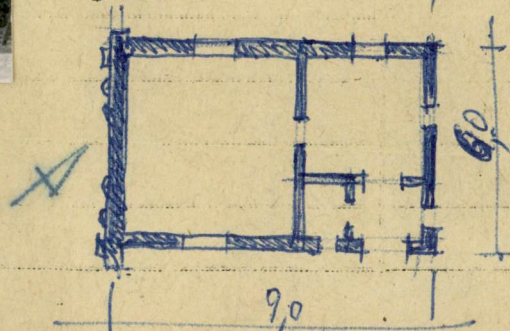
| | | |
|--|--|--|
| | | |
| | | |
| | | |
| | | |
| | | |
| | | |
| | | |
| | | |
| | | |
| | | |

34. Inspekcje

1. Die Bau und Kunstdenkmäler des Kreises Namslau, Breslau 1939
2. Katalog Zachodni T. VII Z. 7

Uwagi różne

h= 4,5.



36. Wypełnił dnia

2. VII. 58 Bohdan Rataj.

37. Sprawdził dnia VIII. 63

Własny - M. Karol