

1. Obiekt zabytkowy

KOŚCIÓŁ fil. p.w. ŚW. WAWRZYNCA

2. Miejscowość

gm. NAMYSŁÓW
JASTRZĘBIE /Nassadel/

3. Wiek
I poł. XIX

4. Styl
bezstylowy

5. Kubatura m³
900

6. Powierzchnia w m²
a) zabytkowa: 790 b) użytkowa: /

20. Przynależność administracyjna

a) województwo opolskie
b) powiat Namysłów
c) gmina NAMYSŁÓW

7. Materiał budowlany przed zniszczeniem po odbudowie

11. Ilość budynków 1

14. Grunty należące do zabytku: ha

21. Stacja Nazwa stacji Odległość od stacji w km

a) ściany cegła

12. Ilość kondygnacji 1

a) ogrody stylowe /

a) kolejowa Jastrzębie 1,0

b) sklepienia /

13. Użytkowanie wnętrza według ilości:

b) sady i grunty uprawne /

b) autobusowa JASTRZĘBIE W.M.

c) stropy drewno

a) izb mieszkalnych /

c) lasy /

22. Właściciel i jego adres

d) więzania dachu drewno

b) innych pomieszczeń ZAKRUSTIA

d) wody /

~~Kuria arch. we Wrocławiu~~
PARAFIA RZYM.KAT. W SIEMYSŁOWIE

e) krycie dachu Tupek

c) piwnic /

e) inne ementan gniebalny używany 1 ha

23. Użytkownik i jego adres

8. Wyposażenie architektoniczne

15. Przeznaczenie pierwotne budynku Kościół par.

par. rz.-kat. w SIEMYSŁOWIE

ołtarz główny 1720

16. Użytkowanie w latach ubiegłych Kościół fil.

Ambona 2 ćw. XVIII w.

17. Użytkowanie obecne Kościół fil.

Chrzcielnica XVII w. Tawki 1826

18. Nadaje się do użycia na Kościół

Prospekt organowy 2 ćw. XVIII w.

Ołtarz boczny - koniec XV w.

24. Inwestor i jego adres

9. Autorzy i data budowy i przebudowy

19. Data, rodzaj i stopień zniszczeń i odbudowy

25. Rejestr zabytku Nr 1104/66
rok 1966 miejsce przechowywania

Zbudowany w 1826 r. na miejscu XVII-wiecznego, rozebranego w 1825. W 1904 zbudowano wieżę wg. planów arch. Sliferta oraz zmieniono mur pruski na cegl.

Data	O P I S	Zniszczenia %	Odbudowa %
VIII. 1939 r.	niezniszczony		
XI. 1939 r.	— " —		
XII. 1945 r.	— " —		
X. 59.	HAN NOWY		
1963	Za wiedbany	10	

26. Nazwa księgi hipotecznej 27. Nr hipoteczny

28. Akta

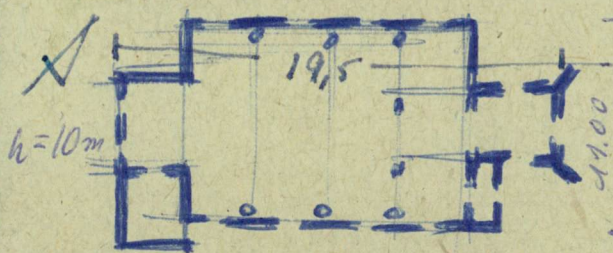
29. Fotografie

30. Inwentaryzacja pomiarowa

10. Udostępnienie

dostępny (klucz u kościelnego)

31. Szkic sytuacyjny, plan schematyczny, uwagi opisowe, fotografia



Kościół usytuowany na pagórku przy drodze, zwrócony prezbiterium na zachód. Murowany, tynkowany. Nawa na rzucie prostokąta. Prezbiterium wydzielone zamkniętą ścianą prostą. Od pld. zakrystia, od wsch. kwadratowa 3-kondygnacyjowa wieża oskarpowana, zwieńczona hełmem ostrosłupowym. Elewacje podzielone lizenami. We wnętrzu strop drewniany belkowany. W prezbiterium drewniana kolebka. Od wsch. chór na słupach.

Bibliografia: Die Bau- und Kunstdenkmäler des Kreises Namslau. Wrocław 1939.

Katalog zabytków sztuki pow. Namysłów. rkps. PIS

32. Przebieg prac konserwatorskich

Rok	Wyszczególnienie prac	Koszt tys. zł

33. Koszty w tys. zł

Przewidywane

Rzeczywiste

34. Inspekcje

35. Uwagi różne

36. Wypełnił dnia *8.VII.1963* *Gadziela*

37. Sprawdził dnia *VIII.63*

Antoniowski - M. Kozłowski