

Nr

IV

A

B

C

D

E

F

G

H

I

J

K

L

M

N

O

P

R

S

T

U

V

W

X

Y

Z

OPOLSKIE

2516

1. Obiekt zabytkowy

KOŚCIÓŁ PAR. P.W. WSZYSTKICH ŚWIĘTYCH

2. Miejscowość

gm. NAMYSŁÓW
GLUSZYNA (Glausche)

3. Wiek XIX

4. Styl
neogotycki5. Kubatura m³ ca 20006. Powierzchnia w m²

a) zabytkowa: 270 b) użytkowa: —

20. Przynależność administracyjna

a) województwo opolskie

b) powiat [Namysłów]

c) gmina NAMYSŁÓW GLUSZYNA

7. Materiał budowlany

przed zniszczeniem

po odbudowie

11. Ilość budynków 1

14. Grunty należące do zabytku:

ha

12. Ilość kondygnacji 4

a) ogrody stylowe

13. Użytkowanie wnętrza według ilości:

b) sady i grunty uprawne

a) izb mieszkalnych

c) lasy

b) innych pomieszczeń

d) wody

c) piwnic

e) inne CMENTARZ
GŁĘBIALNY

0,5

21. Stacja

Nazwa stacji

Odległość od stacji w km

a) kolejowa

Ruehtal
GLUSZYNA

2,5

b) autobusowa

GLUSZYNA

1

22. Właściciel i jego adres

~~Kuria Opat. we Wrocławiu~~
PARAFIA RZYM. KAT. W MIEJSCU

23. Użytkownik i jego adres

par. Kośc. rzym. Kat. w Gluszyńcu

24. Inwestor i jego adres

25. Rejestr zabytku Nr

rok..... miejsce przechowywania

26. Nazwa księgi hipotecznej

27. Nr hipoteczny

28. Akta

29. Fotografie

30. Inwentaryzacja pomiarowa

8. Wyposażenie architektoniczne

chór na słupach w zalc. cz. naw.
otwór główny i 2 boczne
I p. XVIII w, drewniane.
dzwony: 1492. i 18649. Autorzy i data budowy i przebudowy
kościół zbudowany w 1842-44
na miejscu poprzedz. kościoła 1830.
mur okalający em. z 1842.

10. Udostępnienie

dostępny

19. Data, rodzaj i stopień zniszczeń i odbudowy

Data	O P I S	Zniszczenia %	Odbudowa %
VIII. 1939 r.	niezmierzony		
XI. 1939 r.	niezmierzony		
XII. 1945 r.	niezmierzony		
po 1945	zder		
1958	restaurowany		

x. 59

STAN DUBRY/1963 STAN DOBRY



czny, uwagi op



T S

L

K

J

I

H

G

F

E

D

C

B

A

Nr

32. Przebieg prac konserwatorskich

Rok	Wyszczególnienie prac	Koszt tys. zł

33. Koszty w tys. zł

Przewidywane

Rzeczywiste

34. Inspekcje

35. Uwagi różne

36. Wypełnił dnia

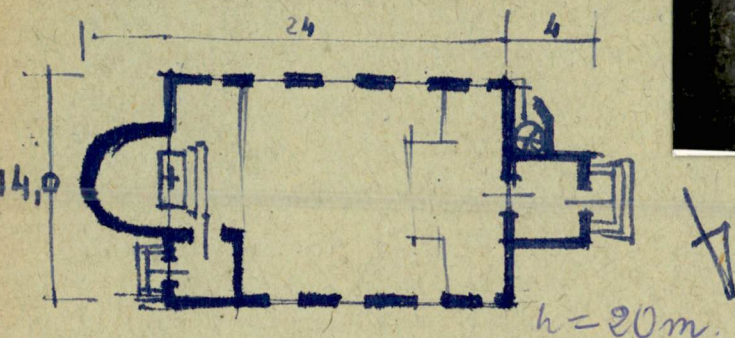
8. VI. 1958

Juliusz
Stygietyński

37. Sprawdził dnia

VIII. 63

Juliusz *H. Wierucki*



Kościół orientowany. Murowany. Na rzucie prostokąta. od pta. prostokąt. zakryty. od pta. Kuchta. Od zach. kwadratowa wieża, ozdobiona fryzem i sterczykami. Okna prostokątne zamknięte półkoliście. Strop piaski; od zach. chór na słupach. Dach dwuspadowy, kryty dachówką. Wnętrze zmięciowane 800 w m ostrostupowym wnętrzem.

Bibliografia: Die Bau- und Kunstdenkmäler des Kreises Namshau. Wrocław 1939
Katalog zabytków sztuki pow. Namysłów 1958 (rkp. P.I.S.)