

Nr

IV

A

B

C

D

E

F

G

H

I

J

K

L

M

N

O

P

R

S

T

U

V

W

X

Y

Z

OPOLSKIE

2504

1. Obiekt zabytkowy

POZA SPIDER

CHATA NR 65

2. Miejscowość gm. NAMYSŁÓW

BRZÓZOWIEC

3. Wiek

4. Styl

KESZYLOWA

5. Kubatura m³

240

6. Powierzchnia w m²

a) zabytkowa:

b) użytkowa:

55

20. Przynależność administracyjna

a) województwo

OPOLSKIE

b) powiat

NAMYSŁÓW

c) gmina

NAMYSŁÓW

7. Materiał budowlany

Przed zniszczeniem

Po odbudowie

11. Ilość budynków

1

14. Grunty należące do zabytku:

ha

a) ściany

CEGLA

b) sklepienia

c) stropy

DREWNO

d) więzania dachu

DREWNO

e) krycie dachu

DACHOWA

12. Ilość kondygnacji

1

13. Użytkowanie wnętrza według ilości:

a) izb mieszkalnych

2

b) innych pomieszczeń

2

c) piwnic

a) ogrody stylowe

b) sady i grunty uprawne

c) lasy

d) wody

e) inne

8. Wyposażenie architektoniczne

PUŁAPY - ZACHOWANE
OWNA O CHARAKT.
POMIĄŁE

15. Przeznaczenie pierwotne budynku

MIESZKALNE

16. Użytkowanie w latach ubiegłych

MIESZKALNE

17. Użytkowanie obecne

MIESZKALNE

18. Nadaje się do użycia na

MIESZKALNE

9. Autorzy i data budowy i przebudowy

BUDOWA W LATACH
1840 - 60

19. Data, rodzaj i stopień zniszczeń i odbudowy

Data

O P I S

Zniszczenia %

Odbudowa %

VIII.1939 r.

XI.1939 r.

XII.1945 r.

VII 58

X. 59

STAN DOBRZY

STAN BUD. DOBRZY

100%

25. Rejestr zabytku Nr 3 87/58

rok 15.06.1958

miejsce przechowywania

26. Nazwa księgi hipotecznej

27. Nr hipoteczny

28. Akta

29. Fotografie

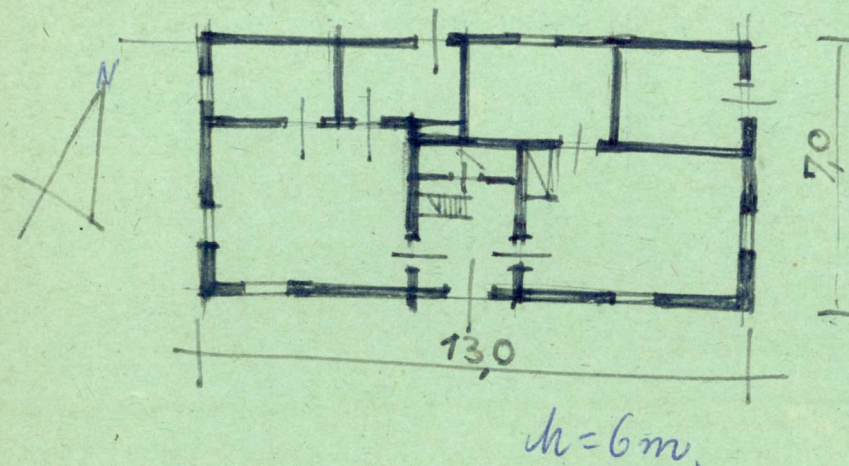
30. Inwentaryzacja pomiarowa

10. Udostępnienie

ROZWIĘPNA

1963 Stan dobry

31. Szkic sytuacyjny, plan schematyczny, uwagi opisowe, fotografia



32. Przebieg prac konserwatorskich

Rok	Wyszczególnienie prac	Koszt tys. zł

33. Koszty
w tys. zł

Przewidywane

Rzeczywiste

34. Inspekcje

35. Uwagi różne

36. Wypełnił dnia

26. 8. 59

37. Sprawdził dnia

VIII. 63