

1. Obiekt zabytkowy

DOM MIESZKALNY

ROZEBRANY

nr. 4A (foto kiciu)

2. Miejscowość

OKOŁY

Opolskie

gm. Wrocl

3. Wiek

XIX

4. Styl

7. Materiał budowlany	przed zniszczeniem	po odbudowie
a) ściany	cegła	
b) sklepienia		
c) stropy	drewno	
d) więzania dachu		
e) krycie dachu	blacha.	

8. Wyposażenie architektoniczne

rozbiórane stę piece z okapnikami

9. Autorzy i data budowy i przebudowy

Budowane we pow. XIX w.

10. Udostępnienie

dobry.

5. Kubatura m³

330 #

6. Powierzchnia w m²

a) zabytkowa: 110 b) użytkowa: 110

11. Ilość budynków	1	14. Grunty należące do zabytku:	ha
12. Ilość kondygnacji	1	a) ogrody stylowe	—
13. Użytkowanie wnętrza według ilości:		b) sady i grunty uprawne	—
a) izb mieszkalnych	4	c) lasy	—
b) innych pomieszczeń	3	d) wody	—
c) piwnic	—	e) inne	0,2

15. Przeznaczenie pierwotne budynku

dom mieszkalny

16. Użytkowanie w latach ubiegłych

do 1956

17. Użytkowanie obecne

od 1956 bud. gospodarczej

18. Nadaje się do użycia na

19. Data, rodzaj i stopień zniszczeń i odbudowy			
Data	O P I S	Zniszczenia %	dbu- dowa %
VIII. 1939 r.			
XI. 1939 r.			
XII. 1945 r.			
III. 19.	Zniszczony użytkow.	40	
	rozbrany		

20. Przynależność administracyjna

a) województwo

b) powiat

c) gmina.

Opolskie

Opolski

Muroc

21. Stacja	Nazwa stacji	Odległość od stacji w km
a) kolejowa	loco	
b) autobusowa	Kuyre Gole	1,5

22. Właściciel i jego adres

Kowal

23. Użytkownik i jego adres

Kowal

24. Inwestor i jego adres

25. Rejestr zabytku Nr

rok..... miejsce przechowywania

26. Nazwa księgi hipotecznej

27. Nr hipoteczny

28. Akta

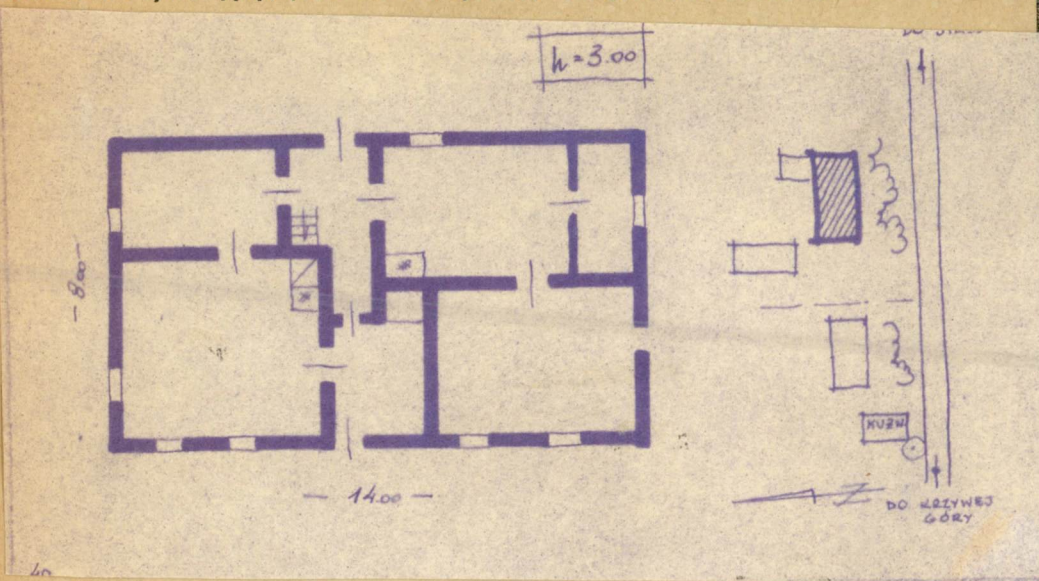
29. Fotografie

30. Inwentaryzacja pomiarowa



Z Y X W V U T S R P O N M L K J I H G F E D C B A Nr

31. Szkic sytuacyjny, plan schematyczny, uwagi opisowe, fotografia



32. Przebieg prac konserwatorskich

Rok	Wyszczególnienie prac	Koszt tys. zł

33. Koszty w tys. zł

Przewidywane

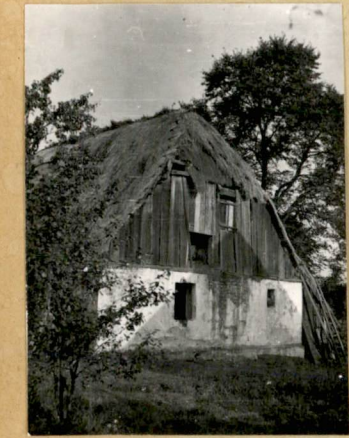
Rzeczywiste

34. Inspekcje


35. Uwagi różne

36. Wypełnił dnia VIII 59

37. Sprawdził dnia



kart.