

Nr

III

A

B

C

D

E

F

G

H

I

J

K

L

M

N

O

P

R

S

T

U

V

W

X

Y

Z

OPOLSKIE
gm. LUBRZA

2336

1. Obiekt zabytkowy

SPICHLERZ FOLWARCZNY

2. Miejscowość

BROWINIEC ~~POLSKI~~ **NOWY**

3. Wiek

XIX

4. Styl

BUD. FOLWARCZNE

5. Kubatura m³

2.200

6. Powierzchnia w m²

a) zabytkowa:

b) użytkowa:

200

7. Materiał budowlany

Przed zniszczeniem

Po odbudowie

11. Ilość budynków

1

14. Grunty należące do zabytku:

ha

20. Przynależność administracyjna

a) województwo:

OPOLE

b) powiat

PRUDNIK

c) gmina

LUBRZA

a) ściany

CEGLA

b) sklepienia

-

c) stropy

DREWNO

d) wiązania dachu

DREWNO

e) krycie dachu

DACHÓWKA

12. Ilość kondygnacji

2

13. Użytkowanie wnętrza według ilości:

a) izb mieszkalnych

-

b) innych pomieszczeń

3

c) piwnic

-

a) ogrody stylowe

-

b) sady i grunty uprawne

-

c) lasy

-

d) wody

-

e) inne

-

21. Stacja

Nazwa stacji

Odległość od stacji w km

a) kolejowa

DYTMARÓW

5

b) autobusowa

W/M

W/M

22. Właściciel i jego adres

SKARB PAŃSTWA

8. Wyposażenie architektoniczne

OBSZERNY, PÓŁKOLISTE ZAMKNIĘTY PRZEJAZD NA DZIEDZINIEC FOLWARCZNY.

15. Przeznaczenie pierwotne budynku

SPICHLERZ FOLWARCZNY

16. Użytkowanie w latach ubiegłych

JW.

17. Użytkowanie obecne

JW.

18. Nadaje się do użycia na

JW.

23. Użytkownik i jego adres

P.G.R. BROWINIEC
Wł. Krzyżyk

24. Inwestor i jego adres

9. Autorzy i data budowy i przebudowy

Zbudowany w 1. poł. XIX.

19. Data, rodzaj i stopień zniszczeń i odbudowy

Data

O P I S

Zniszczenia %

Odbudowa %

VIII.1939 r.

XI.1939 r.

XII.1945 r.

1963 stan dobry

25. Rejestr zabytku Nr

1751/66

5.10.1966 rok

miejsce przechowywania

26. Nazwa księgi hipotecznej

27. Nr hipoteczny

28. Akta

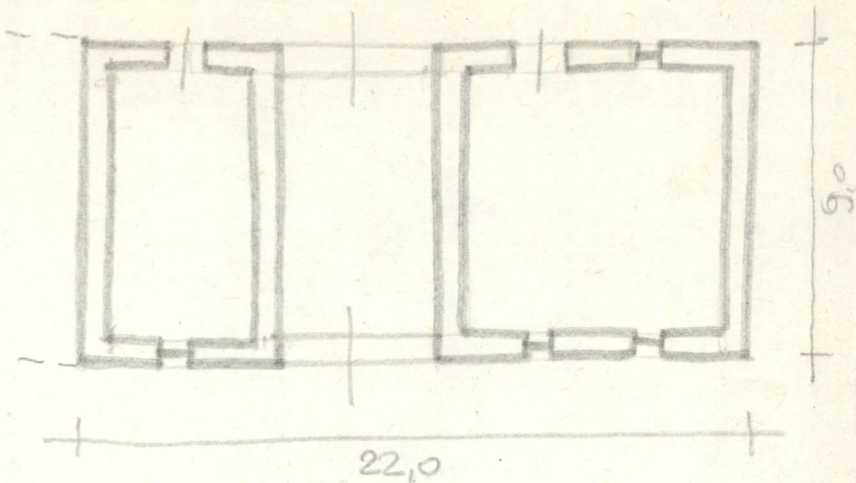
29. Fotografie

30. Inwentaryzacja pomiarowa

10. Udostępnienie

dostępny

PN
→



Przebieg prac konserwatorskich

ok	Wyszczególnienie prac	K o s z t tys. zł

Koszty w tys. zł	Przewidywane	Rzeczywiste	34. Inspekcje

35. Uwagi różne

Katalog Zabytków T. VII, z. 12

36. Wypełnił dnia XII. 1963r

Władysław H. Kowalewski

37. Sprawdził dnia

