

Nr

III

A

B

C

D

E

F

G

H

I

J

K

L

M

N

O

P

R

S

T

U

V

W

X

Y

Z

OPOLSKIE

2323

1. Obiekt zabytkowy

POZA SPISEM

DOM NR 7

2. Miejscowość gm. LEWIN BRZESKI
STRZELNIKI

3. Wiek XIX

4. Styl BUD.
WIEJSKIE5. Kubatura m³

945

6. Powierzchnia w m²

132

a) zabytkowa:

b) użytkowa:

7. Materiał
budowlanyPrzed znisz-
czeniemPo
odbudowie

11. Ilość budynków

1

14. Grunty należące do zabytku:

ha

a) ściany

CEGLA

b) sklepienia

CEGLA

c) stropy

DREWNO

d) wiązania
dachu

DREWNO

e) krycie dachu

DACHÓWKA

12. Ilość kondygnacji

1

13. Użytkowanie wnętrza
według ilości:

a) izb mieszkalnych

2

b) innych pomieszczeń

4

c) piwnic

1

a) ogrody stylowe

—

b) sady i grunty uprawne

—

c) lasy

—

d) wody

—

e) inne

—

20. Przynależność administracyjna

a) województwo

OPOLE

b) powiat

BRZEG

c) gmina

LEWIN BRZESKI

21. Stacja

Nazwa stacji

Odległość
od stacji
w km

a) kolejowa

ŁOSIÓW

3

b) autobusowa

W MIEJSCU

1/2

22. Właściciel i jego adres

23. Użytkownik i jego adres

JAK WYŻEJ

24. Inwestor i jego adres

8. Wyposażenie architektoniczne

OBRAMIENIA OKIEN. PROFILOWA-
NE. PODZIĘTY RAMOWE. SKLEPIE-
NIA OŁUKU OBNIŻONYM.

15. Przeznaczenie pierwotne budynku

MIESZKALNY, GOSPODARZY

16. Użytkowanie w latach ubiegłych

— „ — „ —

17. Użytkowanie obecne

— „ — „ —

18. Nadaje się do użycia na

— „ — „ —

9. Autorzy i data budowy i przebudowy

ZBUDOWANY 1842

19. Data, rodzaj i stopień zniszczeń i odbudowy

Data

O P I S

Znisz-
czenia
%Odbu-
dowa
%

VIII.1939 r.

XI.1939 r.

XII.1945 r.

1963

STAN DOBRY

25. Rejestr zabytku Nr 1530/66

12.03.1966

rok..... miejsce przechowywania

26. Nazwa księgi hipotecznej

27. Nr hipo-
teczny

28. Akta

29. Fotografie

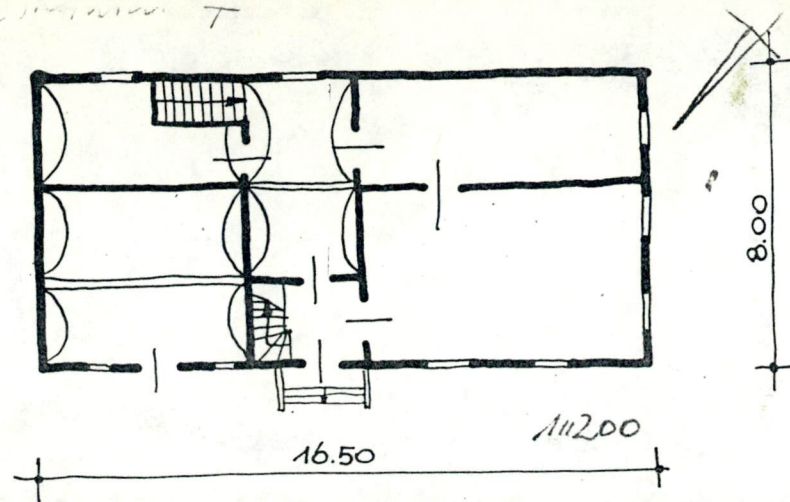
30. Inwentaryzacja pomiarowa

10. Udostępnienie

DOSTĘPNY

Z Y X W V U T S R P O N M L K J I H G F E D C B A Nr

31. Szkic s. 111111111 T



32. Przebieg prac konserwatorskich

Rok	Wyszczególnienie prac	K o s z t tys. zł

33. Koszty
w tys. zł

Przewidywane

Rzeczywiste

34. Inspekcje

35. Uwagi różne

KATALOG ZABYTEKÓW T.VII 2.1

36. Wypełnił dnia XII. 1963

37. Sprawdził dnia

