

Nr

A B C D E F G H I J K L M N O P R S T U V W X Y Z

OPOLSKIE

239

1. Obiekt zabytkowy

227/2

BRAMA KOŚCIELNA

2. Miejscowość

gm. LUBRZA

DYTMARÓW

3. Wiek

XIX

4. Styl

neogotyck

5. Kubatura m³

50

6. Powierzchnia w m²

a) zabytkowa: 16 b) użytkowa: 16

20. Przynależność administracyjna

a) województwo

OPOLSKIE

b) powiat

PRUDNIK

c) gmina

LUBRZA

7. Materiał budowlany

Przed zniszczeniem

Po odbudowie

11. Ilość budynków

1

14. Grunty należące do zabytku:

ha

12. Ilość kondygnacji

7

a) ogrody stylowe

b) sady i grunty uprawne

c) lasy

d) wody

e) inne

21. Stacja

Nazwa stacji

Odległość od stacji w km

a) kolejowa

DYTMARÓW

b) autobusowa

— " —

22. Właściciel i jego adres

Parafia kościół
Dytmarów

23. Użytkownik i jego adres

— " —

24. Inwestor i jego adres

— " —

8. Wyposażenie architektoniczne

Mur wokół cmentarza ko-
muniowy w. XVI (?) ; od pd.
bramki brak ostrego
ze sterowni.

15. Przeznaczenie pierwotne budynku

przejście do
kościół

16. Użytkowanie w latach ubiegłych

— " —

17. Użytkowanie obecne

— " —

18. Nadaje się do użycia na

— " —

9. Autorzy i data budowy i przebudowy

Zbudowane 1857r.

I pot XIX w

19. Data, rodzaj i stopień zniszczeń i odbudowy

Data

O P I S

Zniszczenia %

Odbu-
dowa %

VIII.1939 r.

niezniszczona

XI.1939 r.

— " —

XII.1945 r.

— " —

X.1959

zniszczona

30%

1963

rozmieblona

10

25. Rejestr zabytku Nr

570/59

15.06.1959 rok

miejsce przechowywania

26. Nazwa księgi hipotecznej

27. Nr hipo-
teczny

28. Akta

brak

29. Fotografie

CZM:02

30. Inwentaryzacja pomiarowa

brak

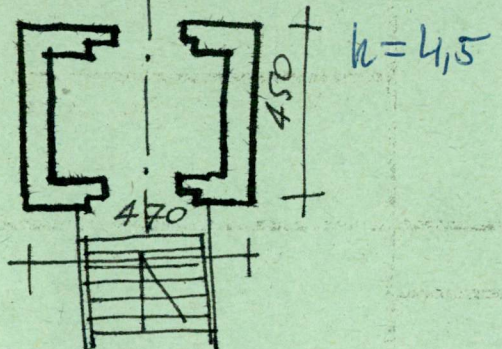
10. Udostępnienie

dostępna

Z Y X W V U T S R P O N M L K J I H G F E D C B A Nr

31. Szkic sytuacyjny, plan schematyczny, uwagi opisowe, fotografia

Murowane z cegły, tynkowane
 zewnętrzne na planie prostokąta
 Półokrąg na pd od kościoła
 Na osi frame metalowe
 w ostrołukowej wnęce
 po bokach sterczy na
 osi ostrołukowe przesłony



32. Przebieg prac konserwatorskich

Rok	Wyszczególnienie prac	Koszt tys. zł

33. Koszty
w tys. zł

Przewidywane

Rzeczywiste

34. Inspekcje

35. Uwagi różne

Ustaleń Relikthia T. VII, 2. 121

36. Wypełnił dnia

10. 59

37. Sprawdził dnia

XI. 1963

[Handwritten signatures and initials]