

Nr

OPOLSKIE

A

B

C

D

E

F

G

H

I

J

K

L

M

N

O

P

R

S

T

U

V

W

X

Y

Z

2298

## 1. Obiekt zabytkowy

POZA SPISEM

SZKOŁA

2. Miejscowość gm. LEWIN BRZESKI  
NOWA WIEŚ MAŁA

3. Wiek XIX:XX

4. Styl

BEZ  
CECH

5. Kubatura m³

360

6. Powierzchnia w m²

189

a) zabytkowa:

b) użytkowa:

7. Materiał  
budowlanyPrzed znisz-  
czeniemPo  
odbudowie

11. Ilość budynków

1

14. Grunty należące do zabytku:

ha

12. Ilość kondygnacji

1

a) ogrody stylowe

—

13. Użytkowanie wnętrza  
według ilości:

b) sady i grunty uprawne

—

a) izb mieszkalnych

7

c) lasy

—

b) innych pomieszczeń

3

d) wody

—

c) piwnic

1

e) inne

—

## 20. Przynależność administracyjna

a) województwo

OPOLE

b) powiat

BRZEG

c) gmina

LEWIN BRZESKI

21. Stacja

Nazwa stacji

Odległość  
od stacji  
w km

a) kolejowa

LEWIN BRZESKI

5

b) autobusowa

W MIEJSCU

1/2

## 22. Właściciel i jego adres

MINISTERSTWO OŚWIATY

## 23. Użytkownik i jego adres

SZKOŁA PODSTAWOWA w/m

## 24. Inwestor i jego adres

## 8. Wyposażenie architektoniczne

WIEŻYCZKA Z LATARNIĄ I DZWONEM.

## 15. Przeznaczenie pierwotne budynku

SZKOŁA

## 16. Użytkowanie w latach ubiegłych

— " —

## 17. Użytkowanie obecne

— " —

## 18. Nadaje się do użycia na

— " —

## 9. Autorzy i data budowy i przebudowy

ZBUDOWANA OK. POŁ. W. XIX.

PRZEDZIĘTA O DWA OŚCIE W. XX

## 19. Data, rodzaj i stopień zniszczeń i odbudowy

Data

O P I S

Znisz-  
czenia  
%Odbu-  
dowa  
%

VIII.1939 r.

XI.1939 r.

XII.1945 r.

1963

STAN DOBRY

## 25. Rejestr zabytku Nr 1505/66

9.03.1966

rok ..... miejsce przechowywania

## 26. Nazwa księgi hipotecznej

27. Nr hipo-  
teczny

## 28. Akta

## 29. Fotografie

## 30. Inwentaryzacja pomiarowa

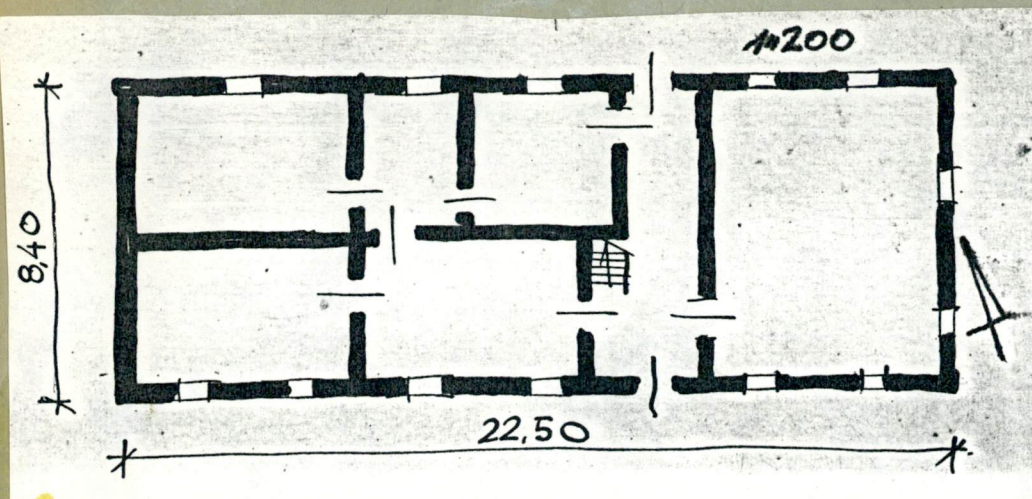
## 10. Udostępnienie

DOSTĘPNA



Z Y X W V U T S R P O N M L K J I H G F E D C B A Nr

31. Szkic sytuacyjny, plan schematyczny, uwagi opisowe, fotografia



32. Przebieg prac konserwatorskich

Rok	Wyszczególnienie prac	Koszt tys. zł

33. Koszty  
w tys. zł

Przewidywane

Rzeczywiste

34. Inspekcje

35. Uwagi różne

KATALOG ZABYTKÓW T. VII 2.1

36. Wypełnił dnia xii. 1963

*[Signature]* *[Signature]*

37. Sprawdził dnia

