

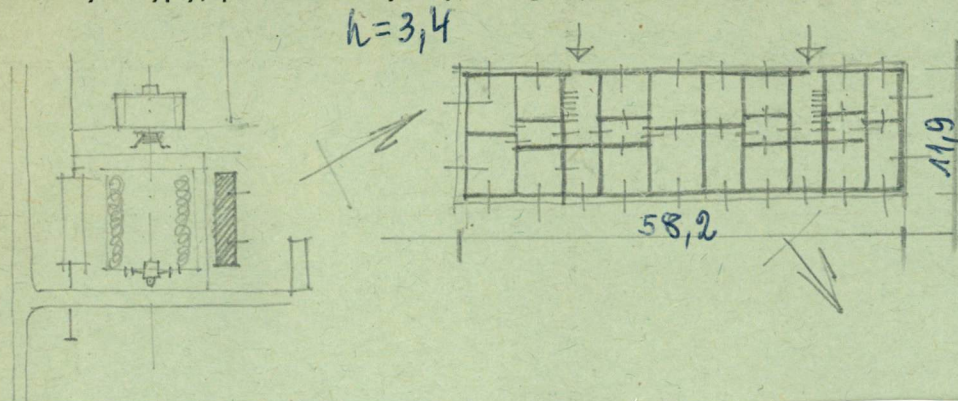
Nr	OPOLSKIE gmina LEWIN BRZESKI																							
2294																								
1. Obiekt zabytkowy																								
225/2 DOM MIESZKALNY PRZY PAŁACU (OFICyna)																								
2. Miejscowość																								
MIKOLIN																								
3. Wiek																								
XVIII: XIX																								
4. Styl																								
BEZ CECH BAROK																								
5. Kubatura m³																								
~ 1200																								
6. Powierzchnia w m²																								
a) zabytkowa: 400 b) użytkowa: 400																								
7. Materiał budowlany																								
Przed zniszczeniem Po odbudowie																								
11. Ilość budynków																								
1																								
12. Ilość kondygnacji																								
1																								
13. Użytkowanie wnętrza według ilości:																								
a) izb mieszkalnych																								
18																								
b) innych pomieszczeń																								
-																								
c) piwnic																								
-																								
14. Grunty należące do zabytku:																								
ha																								
a) ogrody stylowe																								
35																								
b) sady i grunty uprawne																								
500																								
c) lasy																								
32																								
d) wody																								
3																								
e) inne																								
-																								
20. Przynależność administracyjna																								
a) województwo																								
OPOLSKIE																								
b) powiat																								
BRZEG																								
c) gmina																								
LEWIN BRZESKI																								
21. Stacja																								
Nazwa stacji																								
Odległość od stacji w km																								
a) kolejowa																								
PRZECIA 9																								
b) autobusowa																								
MIKOLIN -																								
22. Właściciel i jego adres																								
PGR MIKOLIN																								
23. Użytkownik i jego adres																								
PGR MIKOLIN																								
24. Inwestor i jego adres																								
25. Rejestr zabytku Nr																								
179/55																								
15.10.1955 rok																								
miejsce przechowywania																								
26. Nazwa księgi hipotecznej																								
27. Nr hipoteczny																								
28. Akta																								
29. Fotografie																								
30. Inwentaryzacja pomiarowa																								
9. Autorzy i data budowy i przebudowy																								
ZBUD. 1771																								
PRZEBUDOWANY W XIX																								
10. Udostępnienie																								
DOBRE																								
19. Data, rodzaj i stopień zniszczeń i odbudowy																								
Data O P I S Zniszczenia % Odbudowa %																								
VIII.1939 r.																								
XI.1939 r.																								
XII.1945 r.																								
1955																								
ZNISZCZ. KONSTR. DACHOWA 100																								
1958																								
OZBUD. KONSTR I ROZR. DACHOWEGO 100																								
DACH OZNIEMO - STAN DOBRY 100																								
1963																								
STAN DOBRY																								

CWD — Drukarnia W-wa, Bema 60. Zam. nr 349-5162



Z Y X W V U T S R P O N M L K J I H G F E D C B A Nr

31. Szkic sytuacyjny, plan schematyczny, uwagi opisowe, fotografia



32. Przebieg prac konserwatorskich

Rok	Wyszczególnienie prac	Koszt tys. zł

33. Koszty  
w tys. zł

Przewidywane

Rzeczywiste

34. Inspekcje


35. Uwagi różne

KATALOG ZABYTEKÓW T.VII 2-8

36. Wypełnił dnia 22.X.55.

*Stachurski*

37. Sprawdził dnia XI.1963

*Stachurski*