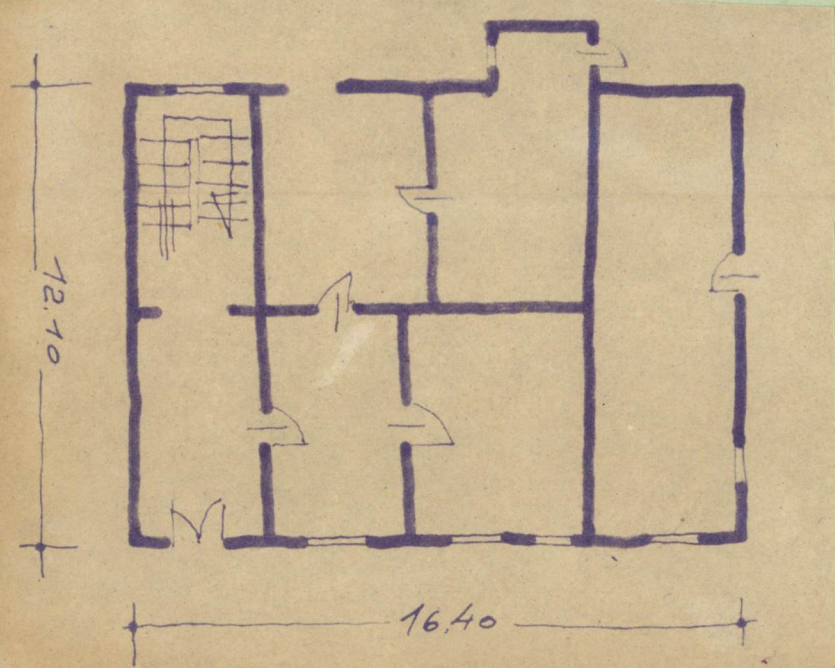


| | | | | | | | | | | | | | | | | | | | | | | | | | | | |
|--|---|---|---|--------------------------------|---|--|---|-----------------------------------|---|--------------------------------|---|---|---|---|---|---|---|---|---|---|---|---|---|---|---|----------------|------|
| Nr III | A | B | C | D | E | F | G | H | I | J | K | L | M | N | O | P | R | S | T | U | V | W | X | Y | Z | OPOLSKIE | 2214 |
| 1. Obiekt zabytkowy | | | | | | | | | | | | | | | | | | | | | | | | | | 2. Miejscowość | |
| DAWNY SPICHLERZ DWORSKI ul. Kościelna 4 | | | | | | | | | | | | | | | | | | | | | | | | | | Rasowa | |
| Klasztor św. Łezego Liczba Grom. Rady Narod. | | | | | | | | | | | | | | | | | | | | | | | | | | pow. Łowicki | |
| 3. Wiek | | 4. Styl | | 5. Kubatura m³ | | 6. Powierzchnia w m² | | 20. Przynależność administracyjna | | | | | | | | | | | | | | | | | | | |
| XVIII/XIX XVI/VII | | BAROK-KLASYCZM | | 1180 | | a) zabytkowa: 214 b) użytkowa: 175 | | a) województwo Opolskie | | | | | | | | | | | | | | | | | | | |
| 7. Materiał budowlany | | Przed zniszczeniem | | Po odbudowie | | 11. Ilość budynków | | 14. Grunty należące do zabytku: | | b) powiat STRZELCE OP. Łowicki | | | | | | | | | | | | | | | | | |
| a) ściany | | kamień | | | | 1 | | ha | | c) gmina LEŚNICA Rasowa | | | | | | | | | | | | | | | | | |
| b) sklepienia | | cegła | | | | 12. Ilość kondygnacji | | a) ogrody stylowe | | 21. Stacja | | | | | | | | | | | | | | | | | |
| c) stropy | | DREWNO | | | | 2 | | b) sady i grunty uprawne | | Nazwa stacji | | | | | | | | | | | | | | | | | |
| d) więzania dachu | | drewniane | | | | 13. Użytkowanie wnętrza według ilości: | | 1.2 ha | | Odległość od stacji w km | | | | | | | | | | | | | | | | | |
| e) krycie dachu | | etermit | | papa | | a) izb mieszkalnych | | c) lasy | | a) kolejowa | | | | | | | | | | | | | | | | | |
| | | | | | | 4 | | d) wody | | Rasowa 1 km | | | | | | | | | | | | | | | | | |
| | | | | | | b) innych pomieszczeń | | e) inne | | b) autobusowa | | | | | | | | | | | | | | | | | |
| | | | | | | 9 | | | | Rtociuwa 4 km | | | | | | | | | | | | | | | | | |
| | | | | | | c) piwnic | | | | 22. Właściciel i jego adres | | | | | | | | | | | | | | | | | |
| | | | | | | 1 | | | | Pres. Grom. Rady Narodowej | | | | | | | | | | | | | | | | | |
| 8. Wyposażenie architektoniczne | | 15. Przeznaczenie pierwotne budynku | | szpichlerz | | 23. Użytkownik i jego adres | | | | | | | | | | | | | | | | | | | | | |
| Orginalny rzut klatki schodowej. W dobrych proporcjach utrzymany dach mauseardowy. | | 16. Użytkowanie w latach ubiegłych | | klasztor | | 24. Inwestor i jego adres | | | | | | | | | | | | | | | | | | | | | |
| | | 17. Użytkowanie obecne | | Pres. Grom. Rady Narod. | | | | | | | | | | | | | | | | | | | | | | | |
| | | 18. Nadaje się do użycia na | | wg. obecnego użytkownika | | | | | | | | | | | | | | | | | | | | | | | |
| 9. Autorzy i data budowy i przebudowy | | 19. Data, rodzaj i stopień zniszczeń i odbudowy | | | | | | | | | | | | | | | | | | | | | | | | | |
| Wzniesiony w kronicie w 1580r. (?) | | Data | | O P I S | | Zniszczenia % | | Odbudowa % | | 25. Rejestr zabytku Nr 2022/82 | | | | | | | | | | | | | | | | | |
| Przebudowa 1802 | | VIII.1939 r. | | | | | | | | 18.02.1982 | | | | | | | | | | | | | | | | | |
| XX m. przebud. | | XI.1939 r. | | | | | | | | rok 18.02.1982 | | | | | | | | | | | | | | | | | |
| | | XII.1945 r. | | Objekt ogromnie zaniedbany 40% | | | | | | miejsce przechowywania | | | | | | | | | | | | | | | | | |
| | | 1963 | | stan dość dobry | | | | | | 26. Nazwa księgi hipotecznej | | | | | | | | | | | | | | | | | |
| | | | | | | | | | | 27. Nr hipoteczny | | | | | | | | | | | | | | | | | |
| 10. Udostępnienie | | | | | | | | | | 28. Akta | | | | | | | | | | | | | | | | | |
| Objekt dostępny | | | | | | | | | | 29. Fotografie | | | | | | | | | | | | | | | | | |
| | | | | | | | | | | 30. Inwentaryzacja pomiarowa | | | | | | | | | | | | | | | | | |

Z Y X W

L K J I H G F E D C B A Nr

31. Szkic sytuacyjny, plan se



32. Przebieg prac konserwatorskich

| Rok | Wyszczególnienie prac | Koszt tys. zł |
|------|---|------------------|
| 1956 | prace konserwacyjne dachów elewacji budynków. Prace malarskie na ścianach i sufitach | |
| | | |
| | | |
| | | |
| | | |
| | | |
| | | |
| | | |
| | | |
| | | |

Koszty
w tys. zł

Przewidywane

Rzeczywiste

34. Inspekcje

35. Uwagi różne

KATALOG ZABYTKÓW T. VII, Z. 5.

36. Wypełnił dnia 15. IV. 60

L. W. W.

37. Sprawdził dnia XII. 1963

L. W. W. M.