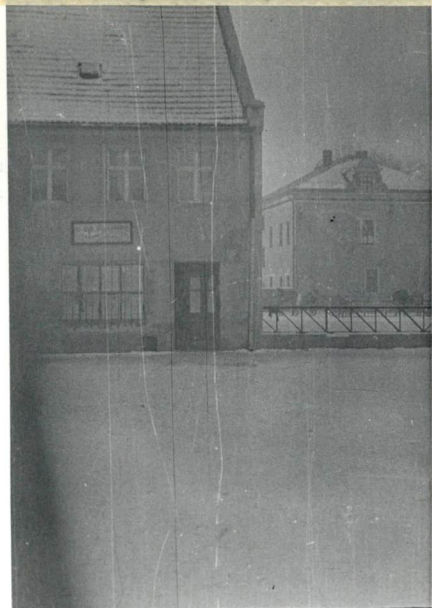


1. Obiekt zabytkowy DOM MIESZKALNY - Rynek (25) dp. 15				2. Miejscowość LEWIN BRZESKI			
3. Wiek XIX		4. Styl berceh		5. Kubatura m ³ 280		6. Powierzchnia w m ² a) zabytkowa: 150 b) użytkowa:	
7. Materiał budowlany		8. Wyposażenie architektoniczne Elevacja 3 osiowa bud kalenicowy typ traktowy		11. Ilość budynków 1		14. Grunty należące do zabytku: ha	
a) ściany cegl.				12. Ilość kondygnacji 2		a) ogrody stylowe —	
b) sklepienia cegl.				13. Użytkowanie wnętrza według ilości:		b) sady i grunty uprawne —	
c) stropy drew				a) izb mieszkalnych 4		c) lasy —	
d) więzania dachu drew				b) innych pomieszczeń		d) wody —	
e) krycie dachu dach				c) piwnic 2		e) inne —	
9. Autorzy i data budowy i przebudowy Wbudowany po 1827				15. Przeznaczenie pierwotne budynku dom miesz.			
				16. Użytkowanie w latach ubiegłych dom miesz.			
				17. Użytkowanie obecne dom miesz.			
				18. Nadaje się do użycia na dom miesz.			
10. Udostępnienie Obiekt własność państwa				19. Data, rodzaj i stopień zniszczeń i odbudowy			
				Data		O P I S	
				VIII.1939 r.		Zniszczenia %	
				XI.1939 r.		Odbudowa %	
				XII.1945 r.			
				XII.59		dom dosłup	
				1963		dom dosłup	
20. Przynależność administracyjna a) województwo OPOLE b) powiat BRZEG c) gmina LEWIN BRZESKI				21. Stacja a) kolejowa LEWIN BRZESKI w/m b) autobusowa „ w/m			
22. Właściciel i jego adres PNRK - LEWIN BRZESKI				23. Użytkownik i jego adres f.w.			
24. Inwestor i jego adres				25. Rejestr zabytku Nr 1227/66 22.03.1966 rok 1966 miejsce przechowywania			
26. Nazwa księgi hipotecznej				27. Nr hipoteczny			
28. Akta				29. Fotografie			
30. Inwentaryzacja pomiarowa							

3.



32. Przebieg prac konserwatorskich

Rok	Wyszczególnienie prac	Koszt tys. zł

33. Koszty
w tys. zł

Przewidywane

Rzeczywiste

34. Inspekcje

35. Uwagi różne

36. Wypełnił dnia 21. XII. 59

37. Sprawdził dnia

VI. 1963