

1. Obiekt zabytkowy

DOM MIESZKALNY - RYNEK (21) ob. 12

2. Miejscowość

LEWIN BRZESKI

3. Wiek

XIX

4. Styl

bez cech

5. Kubatura m³

240

6. Powierzchnia w m²

120

a) zabytkowa:

b) użytkowa:

7. Materiał budowlany

Przed zniszczeniem

Po odbudowie

11. Ilość budynków

1

14. Grunty należące do zabytku:

ha

12. Ilość kondygnacji

2

a) ogrody stylowe

—

13. Użytkowanie wnętrza według ilości:

b) sady i grunty uprawne

—

a) izb mieszkalnych

4

c) lasy

—

b) innych pomieszczeń

2

d) wody

—

c) piwnic

2

e) inne

—

8. Wyposażenie architektoniczne

Elewacja 3 osiowa
budynku balnicom
typ brzoźny

15. Przeznaczenie pierwotne budynku

dom mieszkalny

16. Użytkowanie w latach ubiegłych

dom mieszkalny

17. Użytkowanie obecne

dom mieszkalny

18. Nadaje się do użycia na

dom mieszkalny

9. Autorzy i data budowy i przebudowy

Włodzisław 1827

19. Data, rodzaj i stopień zniszczeń i odbudowy

Data

O P I S

Zniszczenia
%

Odbudowa
%

VIII.1939 r.

XI.1939 r.

XII.1945 r.

XII.59

stan dobry

1963

stan dobry

20. Przynależność administracyjna

a) województwo

OPOLE

b) powiat

BRZEG

c) gmina

LEWIN BRZESKI

21. Stacja

Nazwa stacji

Odległość
od stacji
w km

a) kolejowa

LEWIN BRZESKI

w km

b) autobusowa

„

w km

22. Właściciel i jego adres

PMRN - LEWIN BRZESKI

23. Użytkownik i jego adres

J.W.

24. Inwestor i jego adres

25. Rejestr zabytku Nr

1223/66

22.03.1966

rok

miejsce przechowywania

26. Nazwa księgi hipotecznej

27. Nr hipoteczny

28. Akta

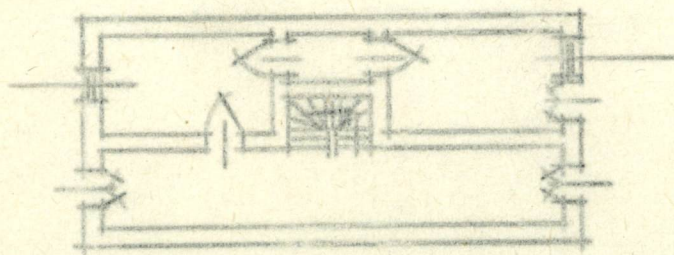
29. Fotografije

30. Inwentaryzacja pomiarowa

10. Udostępnienie

Obiekt łatwo dostępny

Z Y X W V U T S R P O N M L K J I H G F E D C B A Nr



32. Przebieg prac konserwatorskich

Rok	Wyszczególnienie prac	Koszt tys. zł

33. Koszty
w tys. zł

Przewidywane

Rzeczywiste

34. Inspekcje

35. Uwagi różne

36. Wypełnił dnia

37. Sprawdził dnia VI. 1963 r.

[Signature] *[Signature]*