

1. Obiekt zabytkowy

DOM MIESZKALNY - RYNEK ~~12~~ (13) de 17

2. Miejscowość

LEWIN BRZESKI

miasto

3. Wiek XIX

4. Styl hercech

5. Kubatura m<sup>3</sup> 630

6. Powierzchnia w m<sup>2</sup> 140  
a) zabytkowa: b) użytkowa:

7. Materiał budowlany Przed zniszczeniem Po odbudowie

a) ściany cegła  
b) sklepienia cegła  
c) stropy drewno  
d) więzania dachu drewno  
e) krycie dachu dach

11. Ilość budynków 1  
12. Ilość kondygnacji 2  
13. Użytkowanie wnętrza według ilości:  
a) izb mieszkalnych 4  
b) innych pomieszczeń 2  
c) piwnic 1

14. Grunty należące do zabytku: ha  
a) ogrody stylowe -  
b) sady i grunty uprawne -  
c) lasy -  
d) wody -  
e) inne -

20. Przynależność administracyjna

a) województwo OPOLE  
b) powiat BRZEG  
c) gmina LEWIN BRZESKI

21. Stacja Nazwa stacji Odległość od stacji w km

a) kolejowa LEWIN BRZESKI w/m  
b) autobusowa )) w/m

22. Właściciel i jego adres

PMRN - LEWIN BRZESKI

8. Wyposażenie architektoniczne

Budynki mieszkalne -  
rynek ceglano-stylowe

15. Przeznaczenie pierwotne budynku dom mieszkalny  
16. Użytkowanie w latach ubiegłych dom mieszkalny  
17. Użytkowanie obecne dom mieszkalny  
18. Nadaje się do użycia na dom mieszkalny

23. Użytkownik i jego adres

f.w.

24. Inwestor i jego adres

9. Autorzy i data budowy i przebudowy

Bud. historycz. XVIII wieku  
Ubudowany po 1827

19. Data, rodzaj i stopień zniszczeń i odbudowy

Data	O P I S	Zniszczenia %	Odbudowa %
VIII.1939 r.			
XI.1939 r.			
XII.1945 r.			
XII.59	stan dobry		
1963	stan dobry		

25. Rejestr zabytku Nr 1220/66

22.03.1966 rok miejsce przechowywania

26. Nazwa księgi hipotecznej

27. Nr hipoteczny

28. Akta

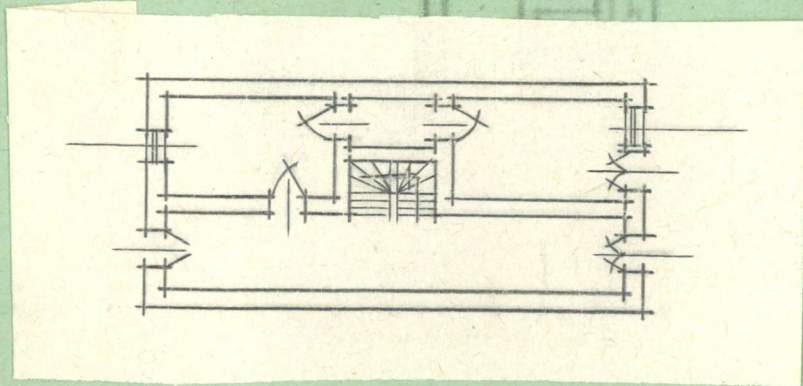
29. Fotografie

30. Inwentaryzacja pomiarowa

10. Udostępnienie

Obiekt łatwo dostępny





2. Przebieg prac konserwatorskich

Rok	Wyszczególnienie prac	Koszt tys. zł

33. Koszty w tys. zł	Przewidywane	Rzeczywiste

34. Inspekcje

35. Uwagi różne

36. Wypełnił dnia 18. XII. 59  
*[Signature]*

37. Sprawdził dnia VI. 1963  
*[Signature]*