

1. Obiekt zabytkowy

DOM MIESZKALNY, RYNEK 22

WIE ISTNIET

2. Miejscowość

LESNICA

miasto

3. Wiek

XIX

4. Styl

BEZ CECH

5. Kubatura m³

~ 780

6. Powierzchnia w m²

a) zabytkowa: ~ 120 b) użytkowa: ~ 120

7. Materiał budowlany

przed zniszczeniem

po odbudowie

a) ściany

Kamień

—

b) sklepienia

—

—

c) stropy

drewno

—

d) więzania dachu

drewno

—

e) krycie dachu

dachówka

—

11. Ilość budynków

1

14. Grunty należące do zabytku:

ha

a) ogrody stylowe

—

b) sady i grunty uprawne

—

c) lasy

—

d) wody

—

e) inne

—

12. Ilość kondygnacji

2

15. Przeznaczenie pierwotne budynku

bud. mieszkalny

13. Użytkowanie wnętrza według ilości:

a) izb mieszkalnych

4

b) innych pomieszczeń

6

c) piwnic

2

20. Przynależność administracyjna

a) województwo

Opolskie

b) powiat

Strzelce Opolskie

c) gmina

W/m

21. Stacja

Nazwa stacji

Odległość od stacji w km

a) kolejowa

LESNICA

5 km

b) autobusowa

Lesnica

—

22. Właściciel i jego adres

Pietrzyk Jan

8. Wyposażenie architektoniczne

Elevacja frontowa 3 osiowa. Budynek kaleniczny obmurowanie ściśle uszta

16. Użytkowanie w latach ubiegłych

n

17. Użytkowanie obecne

n

18. Nadaje się do użycia na

n

23. Użytkownik i jego adres

n

24. Inwestor i jego adres

n

9. Autorzy i data budowy i przebudowy

~ 150 lat

Wbudowany 1. poł. w. XIX

19. Data, rodzaj i stopień zniszczeń i odbudowy

Data

O P I S

Zniszczenia %

dbudowa %

VIII. 1939 r.

—

—

—

XI. 1939 r.

—

—

—

XII. 1945 r.

—

—

—

1956.

Przebudowa sklepu na mieszkanie

30

—

1963r.

Remiediruz

20

—

25. Rejestr zabytku Nr

1884/67

2.06.1967

rok

miejsce przechowywania

26. Nazwa księgi hipotecznej

27. Nr hipoteczny

28. Akta

29. Fotografie

Ent. Józef Krawczyk

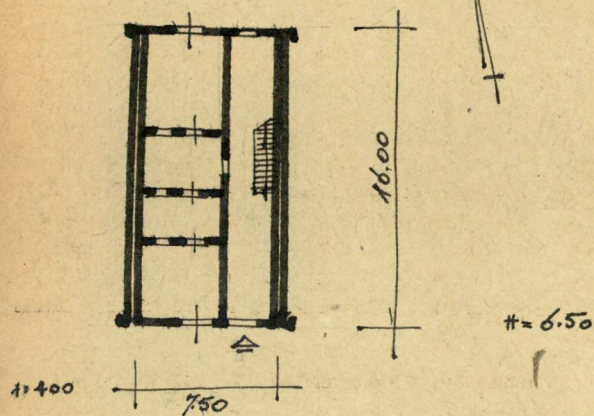
30. Inwentaryzacja pomiarowa

10. Udostępnienie

dostępne

Z Y X W V U T S R P O N M L K J I H G F E D C B A Nr

31. Szkic sytuacyjny, plan schematyczny, uwagi opisowe, fotografia.



32. Przebieg prac konserwatorskich

Rok	Wyszczególnienie prac	Koszt tys. zł

33. Koszty
w tys. zł

Przewidywane

Rzeczywiste

34. Inspekcje

35. Uwagi różne

Katalog Polityki T. VII, z. 14

36. Wypełnił dnia *marzec 1959.*

Józef Krasnyk

37. Sprawdził dnia *XI. 1963 r.*

W. Dąb - *M. Kozłowski*