

Nr

A

B

C

D

E

F

G

H

I

J

K

L

M

N

O

P

R

S

T

U

V

W

X

Y

Z

OPOLSKIE

2193

1. Obiekt zabytkowy

Dom mieszkalny

Rynek Nr.8

2. Miejscowość

LEŚNICA

m. 10

3. Wiek

XIX

4. Styl

BEZOCECH

5. Kubatura m³

642-

6. Powierzchnia w m²

a) zabytkowa:

b) użytkowa:

99-

20. Przynależność administracyjna

a) województwo

Opolskie

b) powiat

Strakonice Opolskie

c) gmina

Wjm

7. Materiał budowlany

przed zniszczeniem

po odbudowie

11. Ilość budynków

1

14. Grunty należące do zabytku:

ha

12. Ilość kondygnacji

2

a) ogrody stylowe

—

13. Użytkowanie wnętrza według ilości:

b) sady i grunty uprawne

—

a) izb mieszkalnych

5

c) lasy

—

b) innych pomieszczeń

4

d) wody

—

c) piwnic

1

e) inne

—

21. Stacja

Nazwa stacji

Odległość od stacji w km

a) kolejowa

LEŚNICA

Wjm

b) autobusowa

JW

JW

22. Właściciel i jego adres

Wranik

Alfred

Rynek nr. 8

23. Użytkownik i jego adres

— " —

24. Inwestor i jego adres

8. Wyposażenie architektoniczne

Elewacja frontowa 3 osiowa
bud. kalenicowy.

15. Przeznaczenie pierwotne budynku

dom mieszkalny

16. Użytkowanie w latach ubiegłych

— " —

17. Użytkowanie obecne

— " —

18. Nadaje się do użycia na

— " —

9. Autorzy i data budowy i przebudowy

Zbudowany w l. poł. XIX.

19. Data, rodzaj i stopień zniszczeń i odbudowy

Data

O P I S

Zniszczenia
%dbu-
dowa
%

VIII. 1939 r.

XI. 1939 r.

XII. 1945 r.

1959

Zamiedbane wnętrza

50%

1963r.

Remiedbane

20

25. Rejestr zabytku Nr

1882/67

2.06

rok 1967

miejsce przechowywania

26. Nazwa księgi hipotecznej

27. Nr hipoteczny

28. Akta

29. Fotografie

Zb. Andrzeja Dąbrowskiego

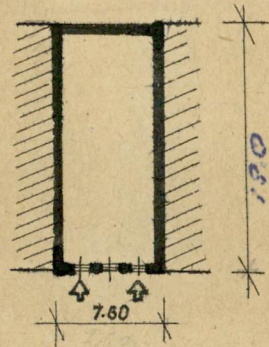
30. Inwentaryzacja pomiarowa

10. Udostępnienie

Obiekt dostępny

Z Y X W V U T S R P O N M L K J I H G F E D C B A Nr

31. Szkic sytuacyjny, plan schematyczny, uwagi opisowe, fotografia



SKALA 1:400

WYS. 6,5m.

32. Przebieg prac konserwatorskich

Rok	Wyszczególnienie prac	Koszt tys. zł

33. Koszty w tys. zł	Przewidywane	Rzeczywiste

34. Inspekcje

35. Uwagi różne

Instalacja elektryczna T-VII, z. 14

36. Wypełnił dnia

16.11.59 C. Stawinski

37. Sprawdził dnia

11.1963, M. Kozłowski