

1. Obiekt zabytkowy

2. Miejscowość *Lesnica* *miasto*
ul. Ludowa 5

3. Wiek *XIX*

4. Styl *BEZ CECI*

5. Kubatura m³ *330,0 m³*

6. Powierzchnia w m² *110,0 m²*
a) zabytkowa: b) użytkowa:

20. Przynależność administracyjna
a) województwo *Opole*
b) powiat *Strzelece OP*
c) gmina *W/m*

7. Materiał budowlany	przed zniszczeniem	po odbudowie	11. Ilość budynków	14. Grunty należące do zabytku:	ha
a) ściany	<i>Kamień</i>		<i>1</i>	a) ogrody stylowe	<i>—</i>
b) sklepienia	<i>—</i>		<i>1</i>	b) sady i grunty uprawne	<i>—</i>
c) stropy	<i>drew.</i>		<i>2</i>	c) lasy	<i>—</i>
d) wiązania dachu	<i>drew.</i>		<i>3</i>	d) wody	<i>—</i>
e) krycie dachu	<i>dach</i>		<i>1</i>	e) inne	<i>—</i>

8. Wyposażenie architektoniczne
*Elevacja frontowa - 5 i 0
Bud. Kalemnicowy*

15. Przeznaczenie pierwotne budynku *Dom mieszkalny*

21. Stacja Nazwa stacji Odległość od stacji w km
a) kolejowa *Zazienowice 5, km*
b) autobusowa *Lesnica 0,3 km*

16. Użytkowanie w latach ubiegłych *— " —*

17. Użytkowanie obecne *— " —*

18. Nadaje się do użycia na *— " —*

22. Właściciel i jego adres
*Kolonko Alfons
ul. Ludowa 5*

23. Użytkownik i jego adres
— " —

9. Autorzy i data budowy i przebudowy
*niek. ponad 100 lat
Zbudowany ok. poł. w. XIX.*

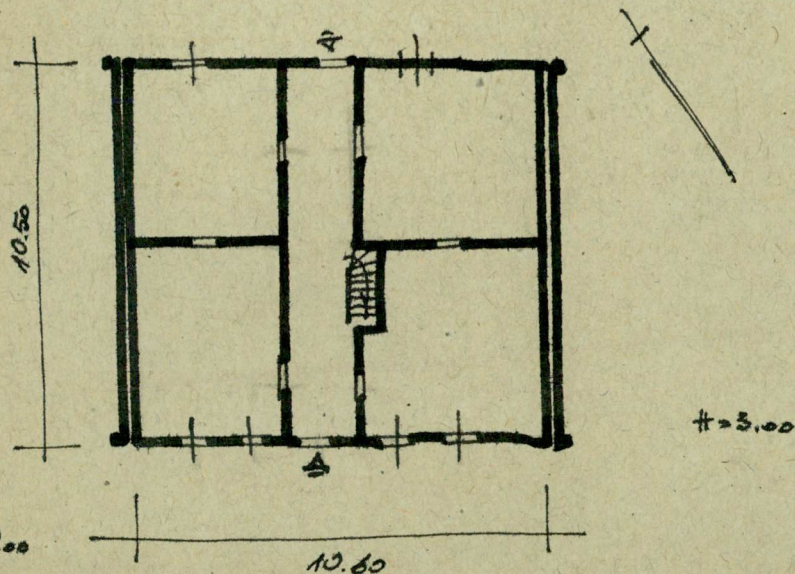
24. Inwestor i jego adres
P. R. N.

25. Rejestr zabytku Nr *1895/64*
12. 10. 1967 rok *1967* miejsce przechowywania

10. Udostępnienie <i>dostępny</i>	19. Data, rodzaj i stopień zniszczeń i odbudowy	26. Nazwa księgi hipotecznej	27. Nr hipoteczny																								
	<table><tr><th>Data</th><th>O P I S</th><th>Zniszczenia %</th><th>Odbudowa %</th></tr><tr><td>VIII. 1939 r.</td><td></td><td></td><td></td></tr><tr><td>XI. 1939 r.</td><td></td><td></td><td></td></tr><tr><td>XII. 1945 r.</td><td></td><td></td><td></td></tr><tr><td><i>1959</i></td><td><i>stopień zniszczeń</i></td><td><i>35%</i></td><td></td></tr><tr><td><i>1963</i></td><td><i>remiedlany</i></td><td></td><td></td></tr></table>	Data	O P I S	Zniszczenia %	Odbudowa %	VIII. 1939 r.				XI. 1939 r.				XII. 1945 r.				<i>1959</i>	<i>stopień zniszczeń</i>	<i>35%</i>		<i>1963</i>	<i>remiedlany</i>				
Data	O P I S	Zniszczenia %	Odbudowa %																								
VIII. 1939 r.																											
XI. 1939 r.																											
XII. 1945 r.																											
<i>1959</i>	<i>stopień zniszczeń</i>	<i>35%</i>																									
<i>1963</i>	<i>remiedlany</i>																										
		28. Akta																									
		29. Fotografie																									
		30. Inwentaryzacja pomiarowa																									

Z Y X W V U T S R P O N M L K J I H G F E D C B A Nr

31. Szkic sytuacyjny, plan schematyczny, uwagi opisowe, fotografia



32. Przebieg prac konserwatorskich

Rok	Wyszczególnienie prac	Koszt tys. zł

33. Koszty
w tys. zł

Przewidywane

Rzeczywiste

34. Inspekcje

35. Uwagi różne

36. Wypełnił dnia 16.11.59

J. Krawiec

37. Sprawdził dnia

XI. 1963,
M. Krawiec

J. Krawiec