

Nr

A

B

C

D

E

F

G

H

I

J

K

L

M

N

O

P

R

S

T

U

V

W

X

Y

Z

2235

1. Obiekt zabytkowy

RATUSZ

2. Miejscowość

miasto

LEWIE BRZESKI

3. Wiek

XIX

4. Styl

KLASYCZYM

5. Kubatura m³

2000

6. Powierzchnia w m²

a) zabytkowa:

b) użytkowa:

210

20. Przynależność administracyjna

a) województwo

OPOLE

b) powiat

BRZEG

c) gmina

w/m

7. Materiał budowlany

Przed zniszczeniem

Po odbudowie

a) ściany

CEGLA

b) sklepienia

-

c) stropy

DREWNO

d) wiązania dachu

DREWNO

e) krycie dachu

DACHÓWKA

11. Ilość budynków

1

12. Ilość kondygnacji

2 1/2

13. Użytkowanie wnętrza według ilości:

a) izb mieszkalnych

-

b) innych pomieszczeń

24

c) piwnic

2

14. Grunty należące do zabytku:

ha

a) ogrody stylowe

-

b) sady i grunty uprawne

-

c) lasy

-

d) wody

-

e) inne

-

21. Stacja

Nazwa stacji

Odległość od stacji w km

a) kolejowa

w/m

w/m

b) autobusowa

w/m

w/m

22. Właściciel i jego adres

M.R.N. LEWIN BRZESKI

23. Użytkownik i jego adres

w/m

24. Inwestor i jego adres

8. Wyposażenie architektoniczne

RYZAMITY ZWIENIOWNE PRÓJEKTY  
NYMI PRZYŁÓKKAMI WKTÓRYCH  
KARTUSZ HERBOWY. W PRZYZIEMIU  
UPROSZCZONE PILASTRY, DACH  
NACIÓKKOWY Z WIEŻYCKĄ.

15. Przeznaczenie pierwotne budynku

Ratusz

16. Użytkowanie w latach ubiegłych

jir.

17. Użytkowanie obecne

jir.

18. Nadaje się do użycia na

jir.

9. Autorzy i data budowy i przebudowy

Zbudowany 1837

Odbudowany w XIX-XX.

19. Data, rodzaj i stopień zniszczeń i odbudowy

Data

O P I S

Zniszczenia %

Odbudowa %

VIII.1939 r.

XI.1939 r.

XII.1945 r.

1963

stan dobry

10. Udostępnienie

dostępny

25. Rejestr zabytku Nr

1098/66

rok

1966

miejsce przechowywania

26. Nazwa księgi hipotecznej

27. Nr hipoteczny

28. Akta

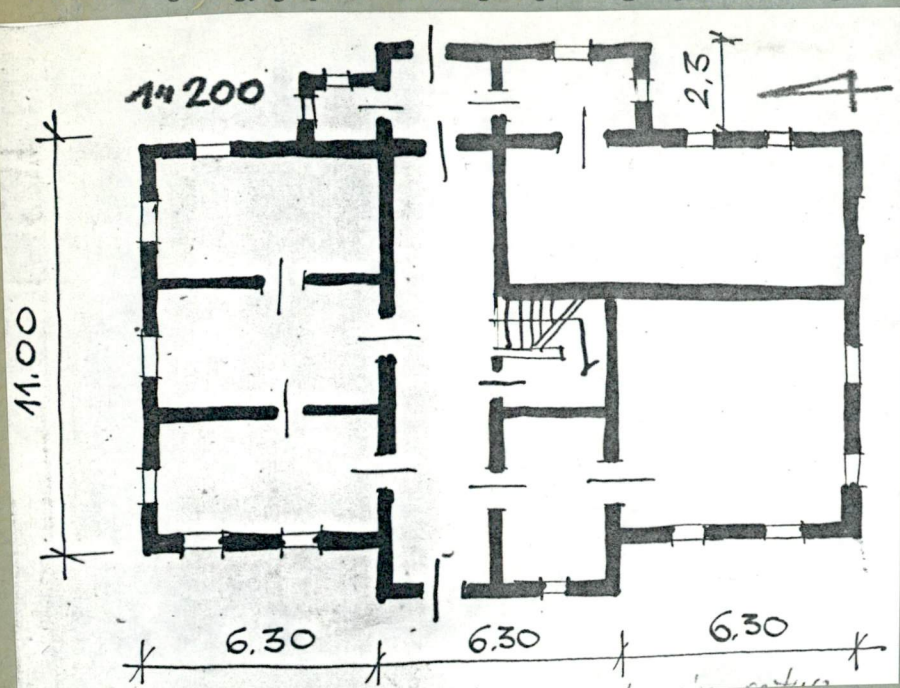
29. Fotografie

30. Inwentaryzacja pomiarowa



Z Y X W V U T S R P O N M L K J I H G F E D C B A Nr

31. Szkic sytuacyjny, plan schematyczny, uwagi opisowe, fotografia



32. Przebieg prac konserwatorskich

Rok	Wyszczególnienie prac	K o s z t tys. zł

33. Koszty  
w tys. zł

Przewidywane

Rzeczywiste

34. Inspekcje

35. Uwagi różne

KATALOG ZABYTKÓW T. VII, 2.1

36. Wypełnił dnia

xii. 1965

37. Sprawdził dnia

J. Kozicki

