

Nr

A

B

C

D

E

F

G

H

I

J

K

L

M

N

O

P

R

S

T

U

V

W

X

Y

Z

OPÓLSKIE

2161

1. Obiekt zabytkowy

218/21

KAPLICA P.W. ŚW. JÓZEFA

2. Miejscowość

gm. LESNICA

GÓRA ŚW. ANNY

3. Wiek

XVIII

4. Styl

BAROK

5. Kubatura m³

90

6. Powierzchnia w m²

a) zabytkowa:

b) użytkowa:

20

20. Przynależność administracyjna

a) województwo

OPOLE

b) powiat

STRZELCE OPÓLSKIE

c) gmina

LESNICA

7. Materiał budowlany

Przed zniszczeniem

Po odbudowie

11. Ilość budynków

1

14. Grunty należące do zabytku:

ha

a) ściany

CEGLA
KAMIEŃ

12. Ilość kondygnacji

1

a) ogrody stylowe

-

b) sklepienia

CEGLA

13. Użytkowanie wnętrza według ilości:

b) sady i grunty uprawne

-

c) stropy

-

a) izb mieszkalnych

-

c) lasy

-

d) wiązania dachu

DREWNO

b) innych pomieszczeń

-

d) wody

-

e) krycie dachu

CUPEK

c) piwnic

-

e) inne

-

8. Wyposażenie architektoniczne

WNĘTRZE NAKRYTE SPŁASZCZONA
KOPUŁA ELIPTYCZNA. NAROŻNIKI
WKŁĘSTE.

15. Przeznaczenie pierwotne budynku

KAPLICA

16. Użytkowanie w latach ubiegłych

JW

17. Użytkowanie obecne

JW

18. Nadaje się do użycia na

JW

9. Autorzy i data budowy i przebudowy

Zbudowana 1. poł. w. XVIII.

19. Data, rodzaj i stopień zniszczeń i odbudowy

Data

O P I S

Zniszczenia
%Odbu-
dowa
%

VIII.1939 r.

XI.1939 r.

XII.1945 r.

1963

stan dobry

25. Rejestr zabytku Nr

2010 / 74

29.04.1974

rok miejsce przechowywania

26. Nazwa księgi hipotecznej

27. Nr hipo-
teczny

28. Akta

29. Fotografie

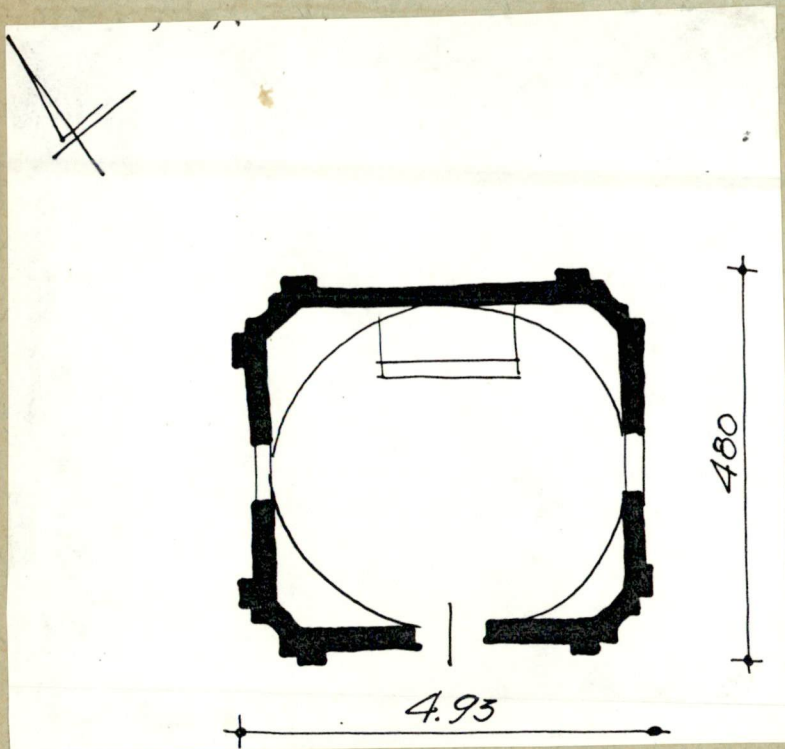
30. Inwentaryzacja pomiarowa

10. Udostępnienie

dostępne

Z Y X W V U T S R P O N M L K J I H G F E D C B A Nr

31. Szkic sytuacyjny, plan schematyczny, uwagi opisowe, fotografia



32. Przebieg prac konserwatorskich

Rok	Wyszczególnienie prac	K o s z t tys. zł

33. Koszty
w tys. zł

Przewidywane

Rzeczywiste

34. Inspekcje

35. Uwagi różne

Katalog Rabyński T. VII, z. 114.

Literatura palm i kaktusów

36. Wypełnił dnia XI. 1963 r.

[Signature] *[Signature]*

37. Sprawdził dnia