

Nr

A

B

C

D

E

F

G

H

I

J

K

L

M

N

O

P

R

S

T

U

V

W

X

Y

Z

OPOLSKIE

2155

1. Obiekt zabytkowy

KAPLICA „OBNAŻENIE”

2. Miejscowość gm. LESNICA

GÓRA ŚW. ANNY

3. Wiek

XVIII

4. Styl

BAROK

5. Kubatura m³

70

6. Powierzchnia w m²

21

a) zabytkowa:

b) użytkowa:

7. Materiał budowlany

Przed zniszczeniem

Po odbudowie

11. Ilość budynków

1

14. Grunty należące do zabytku:

ha

20. Przynależność administracyjna

a) województwo

OPOLE

b) powiat

STRZELCE OPOLSKIE

c) gmina

LESNICA

a) ściany

KAMIEŃ
CEGLA

b) sklepienia

CEGLA

c) stropy

—

d) wiązania dachu

DREWNO

e) krycie dachu

LUPEK

12. Ilość kondygnacji

1

13. Użytkowanie wnętrza według ilości:

a) izb mieszkalnych

—

b) innych pomieszczeń

1

c) piwnic

—

a) ogrody stylowe

b) sady i grunty uprawne

c) lasy

d) wody

e) inne

21. Stacja

Nazwa stacji

Odległość od stacji w km

a) kolejowa

LESNICA

4

b) autobusowa

W MIEJSCU

22. Właściciel i jego adres

KLASZTOR OO FRANCISZKANÓW
W MIEJSCU

8. Wyposażenie architektoniczne

SKLEPIENIE KOLEBKOWE.
PODZIAŁY RAMOWE.

15. Przeznaczenie pierwotne budynku

KAPLICA KALWARYJSKA

16. Użytkowanie w latach ubiegłych

17. Użytkowanie obecne

18. Nadaje się do użycia na

19. Data, rodzaj i stopień zniszczeń i odbudowy

Data

O P I S

Zniszczenia
%Odbudowa
%

VIII.1939 r.

XI.1939 r.

XII.1945 r.

1963

STAN DABRY

23. Użytkownik i jego adres

JAK WYŻEJ

24. Inwestor i jego adres

25. Rejestr zabytku Nr

2010/74

rok

29.04.1974

miejsce przechowywania

26. Nazwa księgi hipotecznej

27. Nr hipoteczny

28. Akta

29. Fotografie

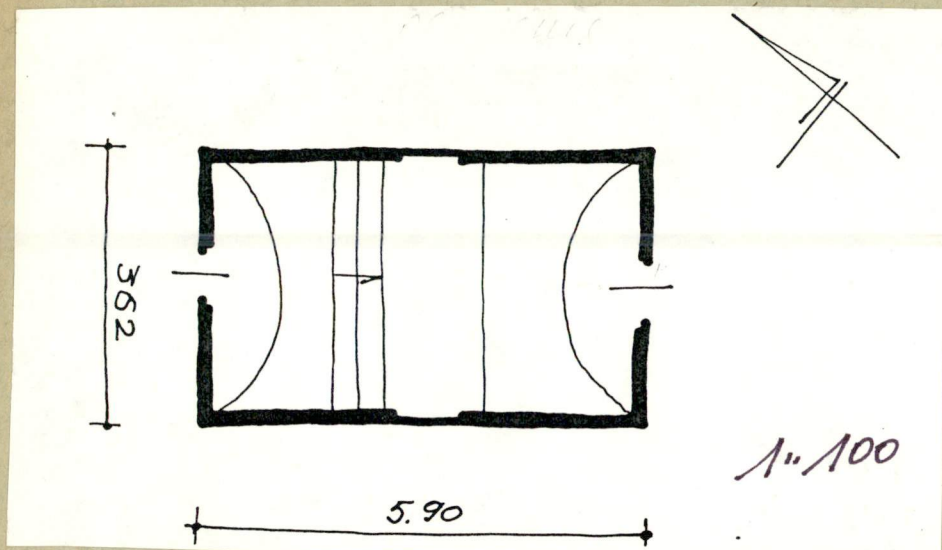
30. Inwentaryzacja pomiarowa

10. Udostępnienie

DOSTĘPNA

Z Y X W V U T S R P O N M L K J I H G F E D C B A Nr

31. Szkic sytuacyjny, plan schematyczny, uwagi opisowe, fotografia



32. Przebieg prac konserwatorskich

Rok	Wyszczególnienie prac	K o s z t tys. zł

33. Koszty
w tys. zł

Przewidywane

Rzeczywiste

34. Inspekcje

35. Uwagi różne

LITERATURA VIDE KARTA KOŚCIOŁA

36. Wypełnił dnia XI. 1963

T. Janowski - J. Kuczałski

37. Sprawdził dnia

