

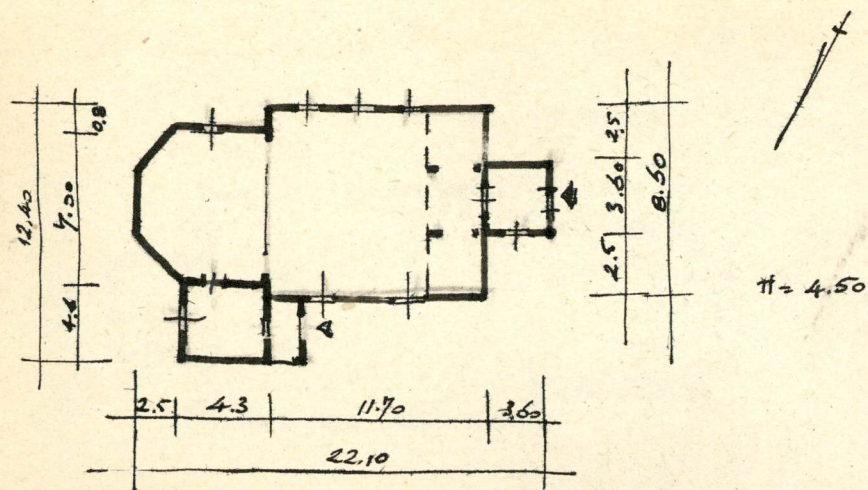
1. Obiekt zabytkowy

KOŚCIOŁ FIL. P.W. ŚW. JANA CHRZCICIELA

2. Miejscowość

OPOLSKIE
gmina LASOWICE Wlk
WĘDRYNIA

3. Wiek	4. Styl		5. Kubatura m³	6. Powierzchnia w m²		20. Przynależność administracyjna	
XVII/XVIII i XIX	BUD. DREW.		770	a) zabytkowa: b) użytkowa: 170		a) województwo OPOLE	
7. Materiał budowlany	Przed zniszczeniem	Po odbudowie	11. Ilość budynków	14. Grunty należące do zabytku:		b) powiat OLESNO KLUCZBORK	
a) ściany	DREWNO		1	ha		c) gmina LASOWICE Wlk.	
b) sklepienia	DREWNO		12. Ilość kondygnacji	a) ogrody stylowe		21. Stacja	
c) stropy	DREWNO		-	-		Nazwa stacji	
d) więzania dachu	DREWNO		13. Użytkowanie wnętrza według ilości:	b) sady i grunty uprawne		a) kolejowa SZUMIRAD 3	
e) krycie dachu	GONT		a) izb mieszkalnych	c) lasy		b) autobusowa Wlk Wlk	
			b) innych pomieszczeń	d) wody		22. Właściciel i jego adres	
			c) piwnic	e) inne		PARAFIA RZYM. KAT. CHUDOBA	
8. Wyposażenie architektoniczne			15. Przeznaczenie pierwotne budynku		23. Użytkownik i jego adres		
ZAKRYCIA NAKRYTA OSOBNYM DACHEM CZTEROSPADOWYM, TWORZĄCYM OD ZACH. PODCIEN NA 2 SEWACH. URZĄDZENIE WNĘTRZA PÓZNOBAROK.			KOŚCIOŁ		Jhr.		
9. Autorzy i data budowy i przebudowy			16. Użytkowanie w latach ubiegłych		24. Inwestor i jego adres		
Zbudowany w. XVII/XVIII. Wierze 1818.			Jhr.				
Gruntownie odnowiany 1958.			17. Użytkowanie obecne				
			18. Nadaje się do użycia na				
			19. Data, rodzaj i stopień zniszczeń i odbudowy		25. Rejestr zabytku Nr 84/54		
10. Udostępnienie			Data		Zniszczenia %		7.02. 1954 rok
dostępny			O P I S		Odbudowa %		miejsce przechowywania
			VIII.1939 r.				26. Nazwa księgi hipotecznej
			XI.1939 r.				27. Nr hipoteczny
			XII.1945 r.				28. Akta
			1963 stan dobry				29. Fotografie
							30. Inwentaryzacja pomiarowa



32. Przebieg prac konserwatorskich

Rok	Wyszczególnienie prac	K o s z t tys. zł

33. Koszty
w tys. zł

Przewidywane

Rzeczywiste

34. Inspekcje

35. Uwagi różne

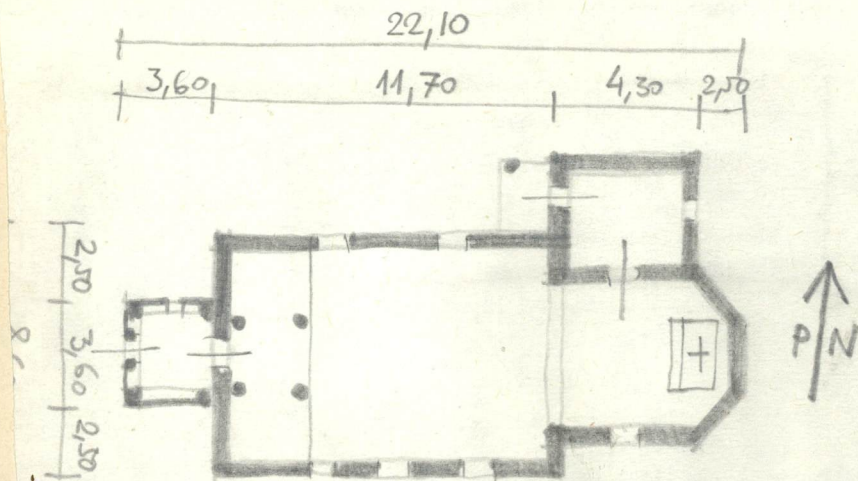
Katolop Zabylkow T.VII, 2.10

36. Wypełnił dnia XI.1963r.

[Signature] H. Kozłowski

37. Sprawdził dnia





32. Przebieg prac konserwatorskich

Rok	Wyszczególnienie prac	K o s z t tys. zł

33. Koszty w tys. zł

Przewidywane

Rzeczywiste

34. Inspekcje

35. Uwagi różne

Katolop Zabylkow T.VII, 2.10

36. Wypełnił dnia XI.1963r.

[Signature] J. Kozłowski

37. Sprawdził dnia

