

Nr

III

A

B

C

D

E

F

G

H

I

J

K

L

M

N

O

P

R

S

T

U

V

W

X

Y

Z

opolskui

1. Obiekt zabytkowy

PAŁAC

2. Miejscowość gm. LASOWICE nrk
TULEY3. Wiek
XVIII i XIX4. Styl
BAROK5. Kubatura m³
6.5006. Powierzchnia w m²
a) zabytkowa: b) użytkowa: 575

20. Przynależność administracyjna

a) województwo: OPOLE

b) powiat: OLESNO

c) gmina:

7. Materiał
budowlanyPrzed znisz-
czeniemPo
odbudowie

11. Ilość budynków

1

14. Grunty należące do zabytku: ha

a) ściany

cegła

b) sklepienia

cegła

c) stropy

drewno

d) wiązania
dachu

drewno

e) krycie dachu

dachówka

12. Ilość kondygnacji

2 1/2

a) ogrody stylowe

-

13. Użytkowanie wnętrza
według ilości:

a) izb mieszkalnych

17

b) sady i grunty uprawne

-

c) lasy

-

d) wody

-

b) innych pomieszczeń

13

c) piwnic

4

e) inne

-

21. Stacja

Nazwa stacji

Odległość
od stacji
w km

a) kolejowa

DĘBINIEC

15

b) autobusowa

w mieście

22. Właściciel i jego adres

SKARB PAŃSTWA

8. Wyposażenie architektoniczne

SKLEPIENIA O KUKU OBNIEŻONYM
I SUFITY Z FASETĄ. PODZIĘCY
ELEWACJI I DEKORACJA WNETRZ
1856-7

15. Przeznaczenie pierwotne budynku

MIESZKALNY

16. Użytkowanie w latach ubiegłych

MIESZKALNY I BIURA

17. Użytkowanie obecne

jw

18. Nadaje się do użycia na

jw.

9. Autorzy i data budowy i przebudowy

ZBUDOWANY W XVIII, GRUNTOWNIE
PRZEBUDOWANY 1856-7

19. Data, rodzaj i stopień zniszczeń i odbudowy

Data

O P I S

Znisz-
czenia
%Odbu-
dowa
%

VIII.1939 r.

XI.1939 r.

XII.1945 r.

1963r

ZANIEDBANY

15

25. Rejestr zabytku Nr 1034/65

rok 1965 10.06. miejsce przechowywania

26. Nazwa księgi hipotecznej

27. Nr hipo-
teczny

28. Akta

29. Fotografie

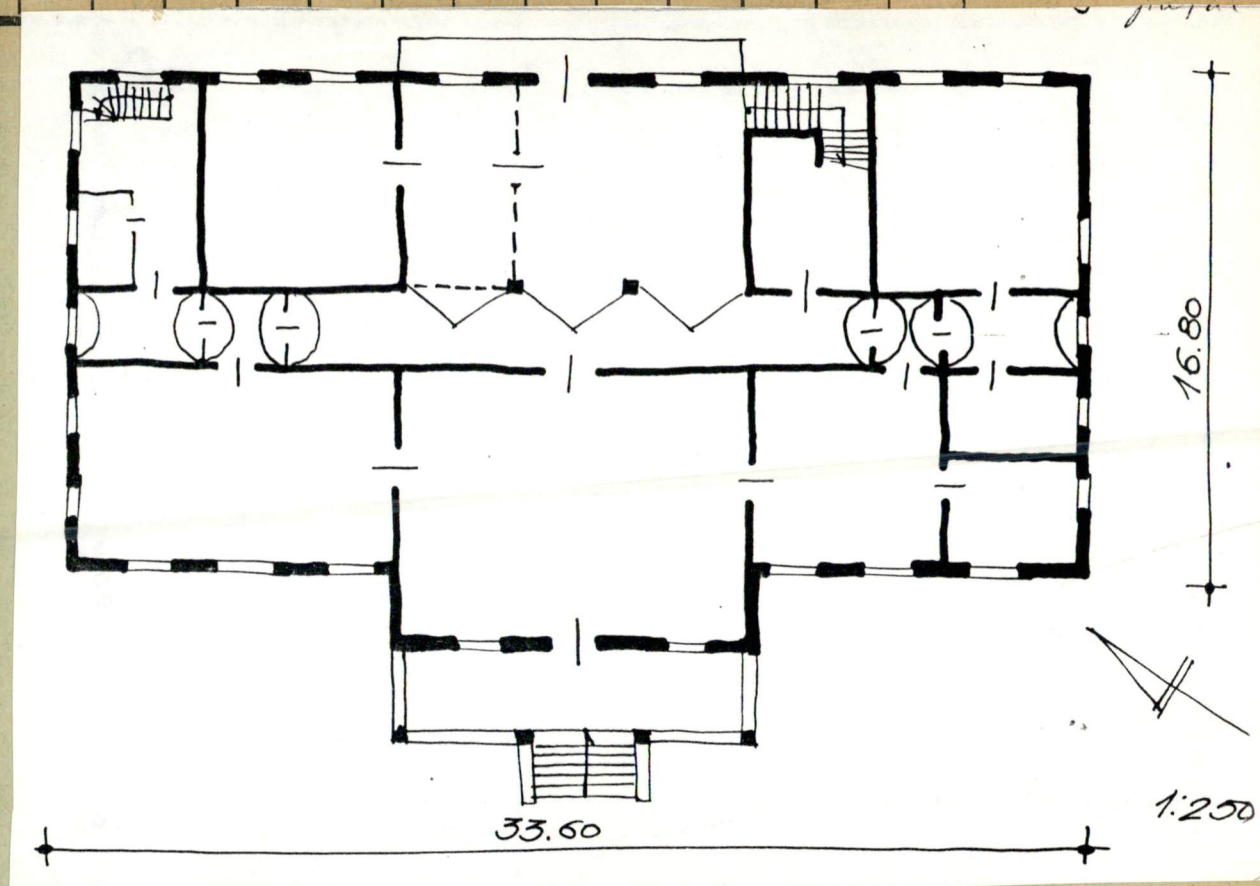
30. Inwentaryzacja pomiarowa

10. Udostępnienie

DOSTĘPNY

Z Y X W V U T S R P O N M L K J I H G F E D C B A Nr

31. Szkic sytuacyjny, plan schematyczny, uwagi opisowe, fotografia



35. Uwagi różne

KATALOG ZABYTKÓW T. VII Z. 10

36. Wypełnił dnia XI. 1963

Skurczawski J. Kowalski

37. Sprawdził dnia