

Nr

IVXII

A

B

C

D

E

F

G

H

I

J

K

L

M

N

O

P

R

S

T

U

V

W

X

Y

Z

1. Obiekt zabytkowy

SPICHLERZ FOLWARCZNY

2. Miejscowość gm. LASOWICE Wlk
LASOWICE MAŁE

3. Wiek XIX

4. Styl BUD.
WIEJSKIE5. Kubatura m³ 14606. Powierzchnia w m²
a) zabytkowa: b) użytkowa: 2197. Materiał
budowlanyPrzed znisz-
czeniemPo
odbudowie

11. Ilość budynków 1

14. Grunty należące do zabytku: ha

a) ściany

CEGLA

12. Ilość kondygnacji 2

a) ogrody stylowe

-

b) sklepienia

-

13. Użytkowanie wnętrza
według ilości:

b) sady i grunty uprawne

-

c) stropy

DREWNO

a) izb mieszkalnych

-

c) lasy

-

d) wiązania
dachu

DREWNO

b) innych pomieszczeń 2

d) wody

-

e) krycie dachu

DACHÓWKA

c) piwnic

-

e) inne

-

8. Wyposażenie architektoniczne

BRAK

15. Przeznaczenie pierwotne budynku GOSPODARCZE

16. Użytkowanie w latach ubiegłych

- " -

17. Użytkowanie obecne

- " -

18. Nadaje się do użycia na

- " -

9. Autorzy i data budowy i przebudowy

ZBUDOWANY W 2 ćw. w. XIX

19. Data, rodzaj i stopień zniszczeń i odbudowy

Data

O P I S

Znisz-
czenia
%Odbu-
dowa
%

VIII.1939 r.

XI.1939 r.

XII.1945 r.

1963r

STAN DOŚĆ DOBRY

20. Przynależność administracyjna

a) województwo OPOLE

b) powiat OLESNO

c) gmina

21. Stacja

Nazwa stacji

Odległość
od stacji
w km

a) kolejowa

W MIEJSCU

b) autobusowa

- " -

22. Właściciel i jego adres

SKARB PAŃSTWA

23. Użytkownik i jego adres

P.G.R. LASOWICE MAŁE

24. Inwestor i jego adres

25. Rejestr zabytku Nr 1031/65

rok 1965 miejsce przechowywania

26. Nazwa księgi hipotecznej

27. Nr hipo-
teczny

28. Akta

29. Fotografie

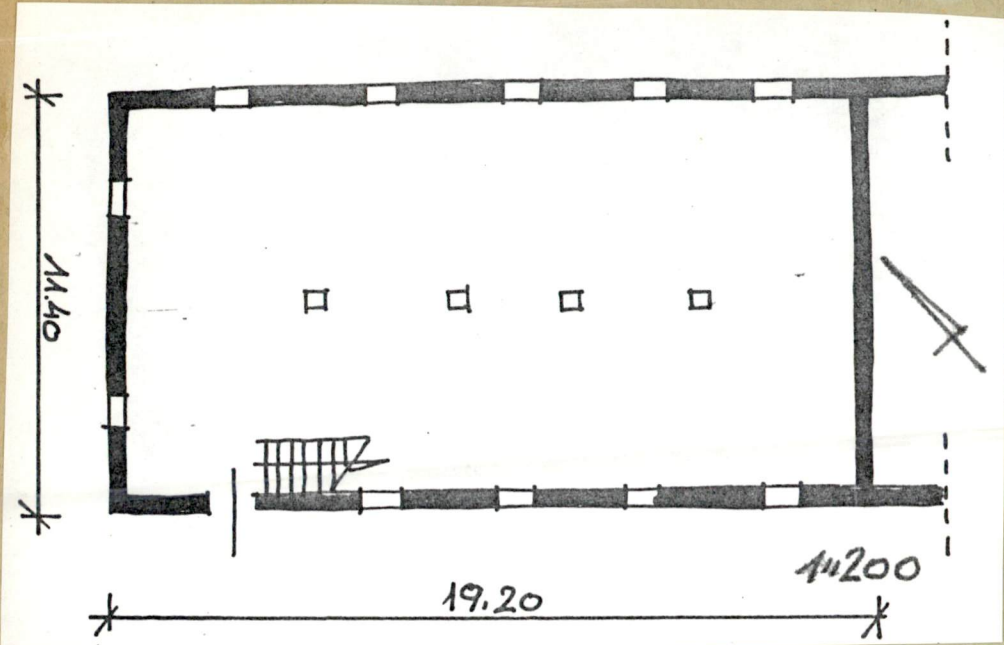
30. Inwentaryzacja pomiarowa

10. Udostępnienie

DOSTĘPNY

Z Y X W V U T S R P O N M L K J I H G F E D C B A Nr

31. Szkic sytuacyjny, plan schematyczny, uwagi opisowe, fotografia



32. Przebieg prac konserwatorskich

Rok	Wyszczególnienie prac	K o s z t tys. zł

33. Koszty w tys. zł	Przewidywane	Rzeczywiste

34. Inspekcje

35. Uwagi różne
KATALOG ZABYTKÓW T. VII. Z. 10

36. Wypełnił dnia X.1963
[Signature] H. Karwan
 37. Sprawdził dnia