

Nr

A

B

C

D

E

F

G

H

I

J

K

L

M

N

O

P

R

S

T

U

V

W

X

Y

Z

OPOLSKIE

2077

1. Obiekt zabytkowy

KOŚCIÓŁ DREWNIANY P.W. NARODZENIA N.P. MARII (DAWNIEJ PAR.)

2. Miejscowość m. LASOWICE WIK
CHOCIANOWICE3. Wiek
XVII : XVIII4. Styl
bud. drewn.5. Kubatura m³
1.4506. Powierzchnia w m²
a) zabytkowa: b) użytkowa: 280

20. Przynależność administracyjna

a) województwo OPOLE
b) powiat OLESNO KŁUCZBORK
c) gmina LASOWICE WIK7. Materiał
budowlany

Przed zniszczeniem Po odbudowie

11. Ilość budynków 1

14. Grunty należące do zabytku: ha

a) ściany

DREWNO

12. Ilość kondygnacji 1

a) ogrody stylowe

-

21. Stacja

Nazwa stacji

Odległość
od stacji
w km

b) sklepienia

-

13. Użytkowanie wnętrza
według ilości:

b) sady i grunty uprawne

-

a) kolejowa

BAKÓW

3

c) stropy

DREWNO

a) izb mieszkalnych

c) lasy

-

b) autobusowa

Wjm

Wjm

d) wiązania
dachu

DREWNO

b) innych pomieszczeń

d) wody

-

22. Właściciel i jego adres

PARAFIA RYM. KAT. CHOCIANOWICE

e) krycie dachu

BONT

c) piwnic

e) inne

-

8. Wyposażenie architektoniczne

SOBOTY OD STRONY PN.
OZDOBNY DETAL CIESIELSKI.
URZĄDZENIE WNEȚRZA BAROKOWE

15. Przeznaczenie pierwotne budynku KOŚCIÓŁ

16. Użytkowanie w latach ubiegłych Jw

17. Użytkowanie obecne Jw

18. Nadaje się do użycia na Jw

23. Użytkownik i jego adres

Jw

24. Inwestor i jego adres

9. Autorzy i data budowy i przebudowy

Zbudowany 1662
(MONOGRAM CIEŚLI KTW).
Przebudowany w. XVIII.

19. Data, rodzaj i stopień zniszczeń i odbudowy

Data	O P I S	Zniszczenia %	Odbudowa %
VIII.1939 r.			
XI.1939 r.			
XII.1945 r.			
1963	remontowany	20	

25. Rejestr zabytku Nr 857/645-52/
rok 1964 miejsce przechowywania

26. Nazwa księgi hipotecznej

27. Nr hipoteczny

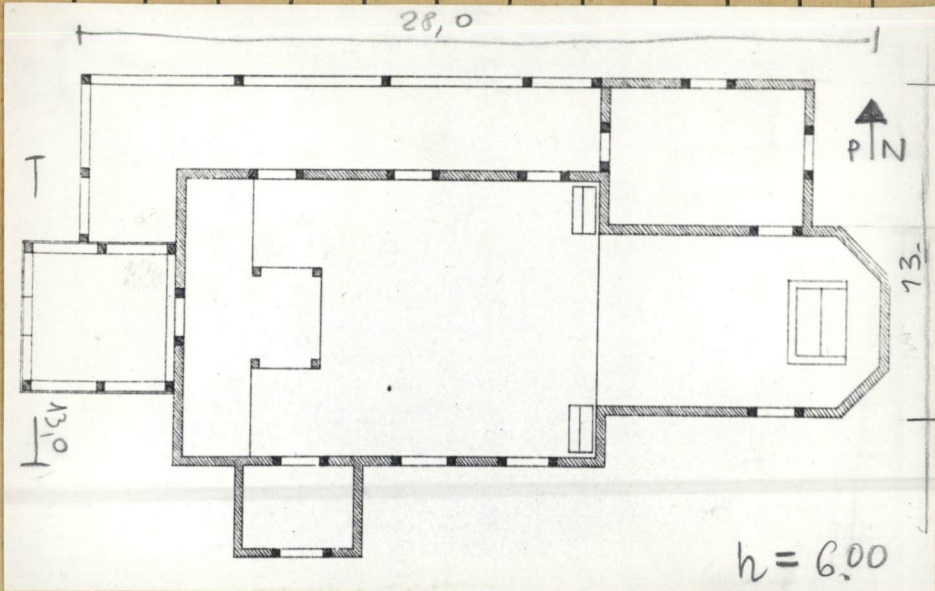
28. Akta

29. Fotografie

30. Inwentaryzacja pomiarowa

10. Udostępnienie

dostępny



32. Przebieg prac konserwatorskich

Rok	Wyszczególnienie prac	Koszt tys. zł



Rzeczywiste

34. Inspekcje

LITERATURA

35. Uwagi - rozne

LUTSCH H., Verzeichnis T.VII 2.10
 Dienwechel J. Oberschlesische Schre H-
 wolskirchen, Breslau 1937
 KATALOG ZABYTEKOW T.VII 2.10

36. Wypełnił dnia XI.1963

37. Sprawdził dnia