

Nr

IV III

A

B

C

D

E

F

G

H

I

J

K

L

M

N

O

P

R

S

T

U

V

W

X

Y

Z

1978

1. Obiekt zabytkowy

DOM - PL. GEN. ŚWIERCZ. 74 - ob. 15
RYNEK

2. Miejscowość

KORFANTÓW gm. W. M.

3. Wiek

XIX
1 poł.

4. Styl

BEZ
CECH5. Kubatura m³

603,8

6. Powierzchnia w m²

a) zabytkowa: 86,3 b) użytkowa: 86,3

20. Przynależność administracyjna

a) województwo OPOLE
b) powiat NYSA
c) gmina W. M.

7. Materiał budowlany

Przed zniszczeniem

Po odbudowie

11. Ilość budynków

1

14. Grunty należące do zabytku:

ha

12. Ilość kondygnacji

2

a) ogrody stylowe

13. Użytkowanie wnętrza według ilości:

b) sady i grunty uprawne

a) izb mieszkalnych

c) lasy

b) innych pomieszczeń

d) wody

c) piwnic

e) inne

21. Stacja

Nazwa stacji

Odległość od stacji w km

a) kolejowa

KAMBINOWICE 7

b) autobusowa

KORFANTÓW

22. Właściciel i jego adres

GRN - KORFANTÓW

8. Wyposażenie architektoniczne

+ 18000 30000
OPASKI OKIEN W
TAKIEN

15. Przeznaczenie pierwotne budynku

DOM MIESZKALNY

16. Użytkowanie w latach ubiegłych

17. Użytkowanie obecne

18. Nadaje się do użycia na

23. Użytkownik i jego adres

GRN - KORFANTÓW

24. Inwestor i jego adres

9. Autorzy i data budowy i przebudowy

XIX wiek

19. Data, rodzaj i stopień zniszczeń i odbudowy

Data

O P I S

Zniszczenia %

Odbudowa %

VIII.1939 r.

XI.1939 r.

XII.1945 r.

XIII.1958

WAN DOBRY

XIV.1959

MEZ > MIEN

1963

zaniedbany

25. Rejestr zabytku Nr

1464/66

6.08 1966 rok

miejsce przechowywania

26. Nazwa księgi hipotecznej

27. Nr hipoteczny

28. Akta

29. Fotografie

30. Inwentaryzacja pomiarowa

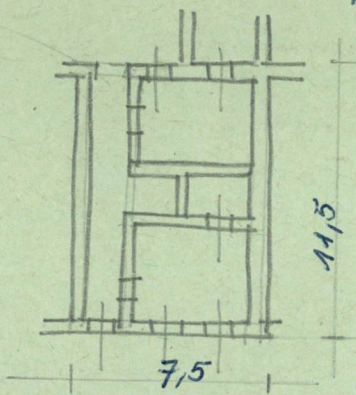
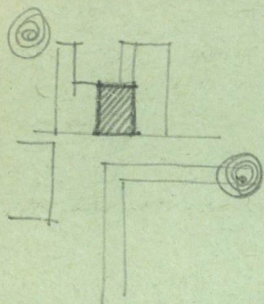
10. Udostępnienie

DOBRY

Z Y X W V U T S R P O N M L K J I H G F E D C B A Nr

31. Szkic sytuacyjny, plan schematyczny, uwagi opisowe, fotografia

$h=7,0$



32. Przebieg prac konserwatorskich

Rok	Wyszczególnienie prac	Koszt tys. zł

33. Koszty
w tys. zł

Przewidywane

Rzeczywiste

34. Inspekcje

35. Uwagi różne

36. Wypełnił dnia 25. X. 1963

S. Bronicki

37. Sprawdził dnia 1. 1963

W. D. S. - K. K. K.