

Nr

III

A

B

C

D

E

F

G

H

I

J

K

L

M

N

O

P

R

S

T

U

V

W

X

Y

Z

OPOLSKIE

1579

1. Obiekt zabytkowy

Dobre mieszkalny RYNEK NR 1

2. Miejscowość

gm. Kędzierzyn-Koźle
Koźle Rynek

3. Wiek

XVIII

4. Styl

Barok

5. Kubatura m³

4.000

6. Powierzchnia w m²

a) zabytkowa: b) użytkowa:

7. Materiał budowlany

przed zniszczeniem

po odbudowie

11. Ilość budynków

1

14. Grunty należące do zabytku:

ha

12. Ilość kondygnacji

3

a) ogrody stylowe

13. Użytkowanie wnętrza według ilości:

a) izb mieszkalnych

b) sady i grunty uprawne

b) innych pomieszczeń

d) wody

c) piwnic

podpiwniczone

e) inne

8. Wyposażenie architektoniczne

15. Przeznaczenie pierwotne budynku

MIESZKALNE

16. Użytkowanie w latach ubiegłych

17. Użytkowanie obecne

18. Nadaje się do użycia na

9. Autorzy i data budowy i przebudowy

19. Data, rodzaj i stopień zniszczeń i odbudowy

Data

O P I S

Zniszczenia
%Odbudowa
%

VIII. 1939 r.

XI. 1939 r.

XII. 1945 r.

Odbudowa remont 1957 r.

30/100

1963

STAN DOŚĆ DOBRY

10

10. Udostępnienie

Obiekt zamieszkały.
dostępny

20. Przynależność administracyjna

a) województwo

opolskie

b) powiat

Koźle KĘDZIERZYN

c) gmina

KĘDZIERZYN - KOŹLE

21. Stacja

Nazwa stacji

Odległość od stacji w km

a) kolejowa

na miejscu

b) autobusowa

"-

22. Właściciel i jego adres

Skarb Państwa

23. Użytkownik i jego adres

M. P. S. K. Koźle

24. Inwestor i jego adres

"-

25. Rejestr zabytku Nr

1642

20.09.1966

rok

miejsce przechowywania

26. Nazwa księgi hipotecznej

27. Nr hipoteczny

28. Akta

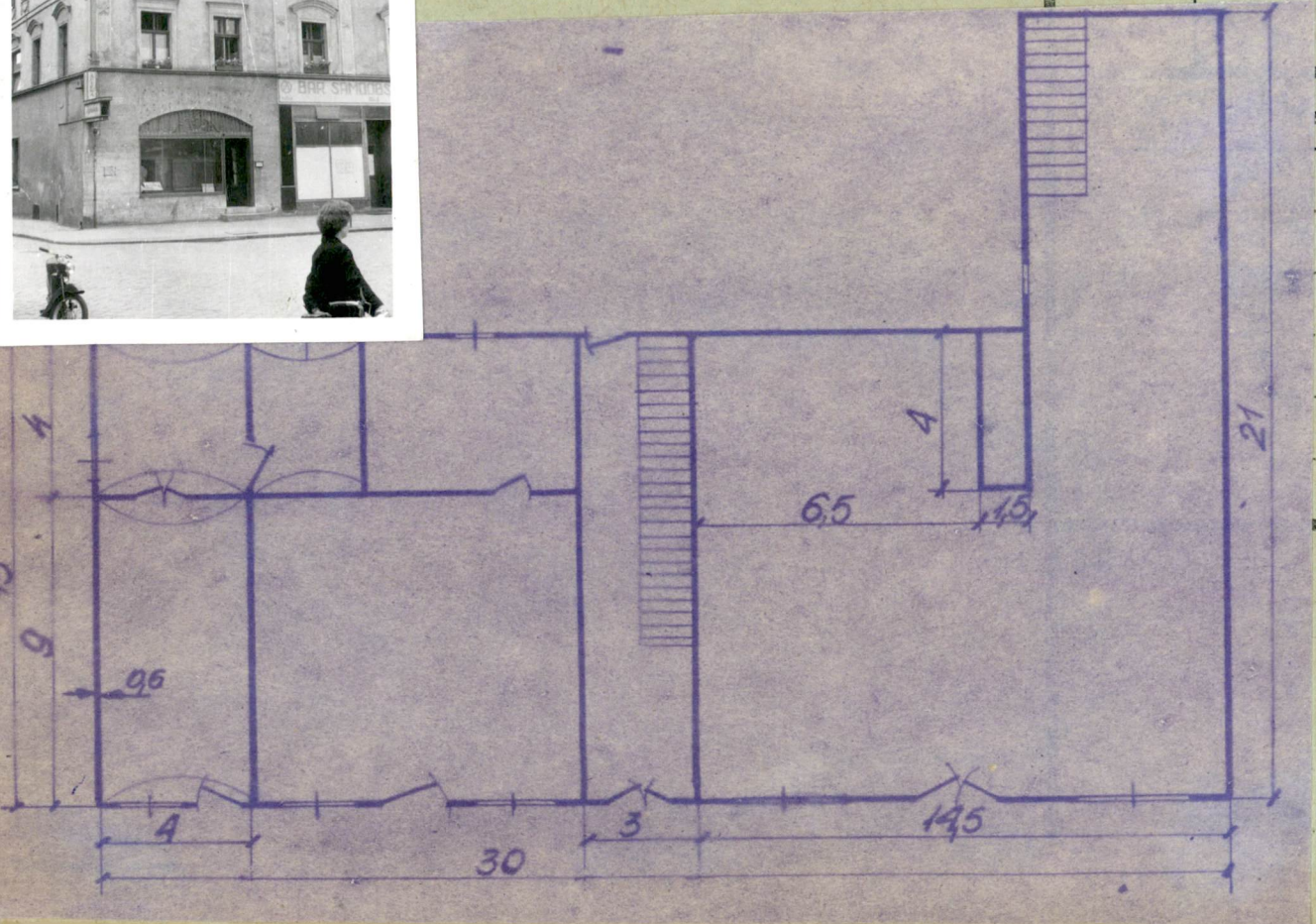
29. Fotografie

30. Inwentaryzacja pomiarowa

Z Y X W V U T S R P O N M L K J I H G F E D C B A Nr

31. Szkic sytuacyjny, plan schematyczny, uwagi opisowe, fotografia

Budynek 20 -
chowany dobrze,
malerz odświeżyć



32. Przebieg prac konserwatorskich

Rok	Wyszczególnienie prac	Koszt tys. zł

zawidywane	Rzeczywiste

34. Inspekcje
KATALOG ZABYTEKÓW T. VII 2.5

36. Wypełnił dnia 2. III. 1960
[Signature]

37. Sprawdził dnia X. 1963
[Signature] *[Signature]*