

A B C D E F G H I J K L M N O P R S T U V X Y Z

Nr

1543

OPOLSKIE

1. Obiekt 150/1

KOŚCIÓŁ FRANCISZKAŃSKI, OB. FILIALNY P.W. WNIĘBOWIĘCIA NMP

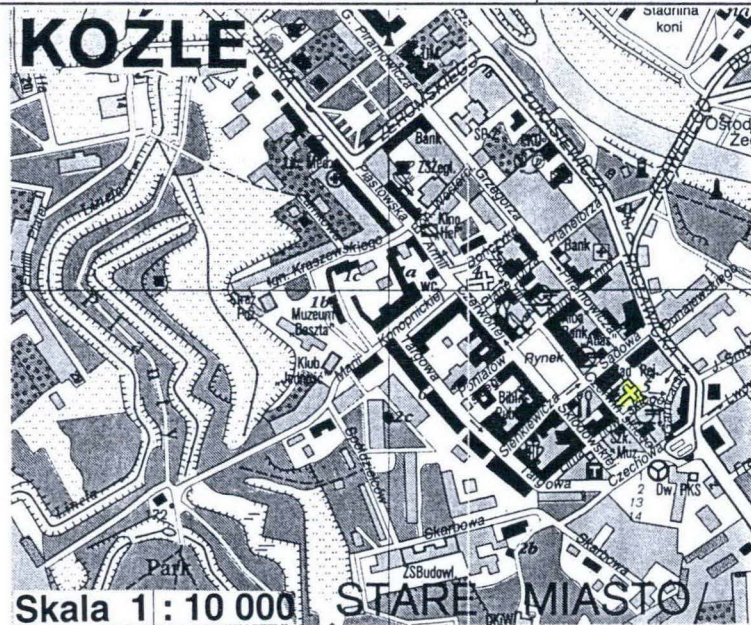
2. Czas powstania

1749-1753

3. Miejscowość

KĘDZIERZYN-KOŹLE

11. Zdjęcia, rzut, przekrój, sytuacja, orientacja



4. Adres

ul. Czerwińskiego 3
47-200 Kędzierzyn-Koźle
nr hipoteczny działka nr 2051/1

5. Przynależność administracyjna

województwo opolskie

gmina KĘDZIERZYN-KOŹLE

powiat Kędzierzyn - Koźle

6. Poprzednie nazwy miejscowości

Cosel

Koźle

7. Przynależność administracyjna przed 1 I 1999

województwo opolskie

gmina Kędzierzyn - Koźle

8. Właściciel i jego adres

Parafia Rzym.-Kat. pw. św. Zygmunta
i św. Jadwigi Śląskiej
ul. Żłotnicza 12
47-200 Kędzierzyn-Koźle

9. Użytkownik i jego adres

j.w.

10. Rejestr zabytków

Nr 1200/66 data 04.03.1966

(18.03.1970)

12. Autorzy, historia obiektu, określenie stylu

Franciszkanie pojawili się w Koźlu już w 1285 roku. Pierwszy klasztor zakonu franciszkańskiego został ufundowany przez książąt oleśnickich w 1423 roku. W latach 1743-1744 miała miejsce gruntowna przebudowa fortyfikacji wokół miasta Koźle. W ramach dostosowywania planu miasta do potrzeb twierdzy (*Festung Cosel*) wyburzono wiele istniejących wcześniej budynków m.in. wybudowany 13 lat wcześniej kościół i klasztor franciszkanów. Wobec tego faktu zaistniała potrzeba budowy nowego zespołu. Kościół wzniesiony w latach 1751-1753 przez budowniczego Jerzego (Jana?) Heinze. W 1767 Józef Beyer (Baworski) z Opawy wykonał polichromię iluzjonistyczną na sklepieniu nawy ze sceną Sądu Salomona o oryginalnym przesunięciu perspektywicznym.

W 1810 roku sekularyzowany. W czasie wojen napoleońskich użytkowany na potrzeby armii (w kościele był arsenał a potem stajnia), później magazyn. Majątek kościelny wraz z cennym wyposażeniem został przez władze pruskie sprzedany na aukcji w 1812 roku. 18 sierpnia 1929 r. proboszcz parafii kozielskiej, ks. Józef Ferche odkupił od władz niemieckich kościół wraz z niewielką częścią klasztoru. Po przeprowadzeniu gruntownego remontu z częściowym przekształceniem wnętrza – wybudowano nowy chór - 20 maja 1930 roku został konsekrowany. W 1934 r. przeprowadzono prace izolacyjne, rok później zakupiono nowe organy. Wykonano też konserwację polichromii na sklepieniu oraz ołtarza głównego. Uszkodzony podczas działań wojennych 1945 r. (dach i organy). Po wojnie upaństwowiony (bez zmiany funkcji sakralnej), na początku lat 70-tych XX w. formalnie staje się własnością parafii.

Barokowy

13. Opis (sytuacja, materiał i konstrukcja, rzut, bryła, elewacja, wnętrze, wyposażenie, instalacje)

SYTUACJA: usytuowany w centrum miasta, w płn. narożu skrzyżowania ulic Czerwińskiego i Limanowskiego. Orientowany. Ok. 50 m na wsch. od Rynku. Na północ. przyległy budynek dawnego klasztoru Franciszkanów, na wschód. ulica Limanowskiego za którą zabudowa miejska, na południe skrzyżowanie ulic Czerwińskiego i Limanowskiego, na zachód. ulica Limanowskiego.

MATERIAŁ, KONSTRUKCJA, TECHNIKA: Fundamenty: ceglane o grubości od 80 do 200 cm. Ściany: murowane z cegły ceramicznej pełnej na zaprawie wapiennej o grubości od 40 do 150 cm, obustronnie tynkowane, piwnice nietynkowane. Sklepienia i stropy: w nawie kolebkowe z lunetami, oddzielone szerokim gurtem prezbiterium sklepione żagłaste. Chór – strop Ackermanna. Wieżba dachowa: drewniana, wieszarowa, jednowieszakowa. Pokrycie dachu: dachówka ceramiczna, esówka. Posadzki, podłogi: w piwnicy jastrychy cementowe i posadzki ceglane, na parterze w kościele jastrych cementowy i kamienne kwadratowe płytki w prezbiterium, w części katechetycznej jastrych terazzo i podłogi drewniane z desek. Schody: na chór jednobiegowe żelbetowe, zewnętrzne jednobiegowe granitowe. Otworki: prostokątne i zamknięte łukiem pełnym. Stolarka drewniana, okna krosnowe pojedyncze z drobnym podziałem szczeblinami, drzwi płycinowe i opierzone. Główne drzwi wejściowe do kościoła dwuskrzydłowe, stalowe.

RZUT: Założony na planie prostokąta wydłużonego na osi NE-SW. Salowy, prezbiterium jednoprzęsłowe, wyodrębnione jedynie gurtem sklepiennym, zamknięte ścianą prostą za nią poprzeczny korytarz za którym dwie prostokątne zakrystie. Komunikacja na chór zewnętrzną klatką schodową.

BRYŁA: zwarta, symetryczna. Kościół częściowo podpiwniczony, kryty dachem trójspadowym, ze ścianą szczytową. od pld.-zach.

ELEWACJE: Elewacja południowo-zachodnia - fasada: na zróżnicowanym wysokością cokole, trójkondygnacyjna, trójosiowa. Artykułowana wertykalnie płaskimi, gładko tynkowanymi pilastrami w wielkim porządku. ujmującymi naroża i oś środkową, pilastry z impostami dźwigającymi gzymsy koronujący, horyzontalnie gzymsem cokołowym w formie półwałka, gzymsem kordonowym między I a II kondygnacją, profilowanym gzymsem na wysokości kapiteł pilastrów oraz silnie wyładowanym, gierowanym gzymsem koronującym. Dominantę kompozycyjną elewacji stanowi oś środkowa, w jej przyziemiu zamknięty łukiem obniżonym otwór wejścia głównego ujęty portalem złożonym z ukośnie ustawionych, boniowanych pilastrów, dźwigających trójkątny naczółek, w którego centrum oko opatrności. W pozostałych osiach, w polach między pilastrami prostokątne płyciny. W II kondygnacji w osi środkowej, wysokie zamknięte łukiem pełnym okno z drobnym podziałem szczeblinami i opaską w formie łuku nadwieszanego. W osiach skrajnych wysokie, półkoliste, zamknięte hemisferycznie wnętrza z postumentami. W III kondygnacji szczyt ze splotami, ujęty ukośnie ustawionymi pilastrami

<p>14. Kubatura</p> <p>8.100 m³</p>	<p>15. Powierzchnia użytkowa</p> <p>560 m²</p>	<p>16. Przeznaczenie pierwotne</p> <p>kościół</p>	<p>17. Użytkowanie obecne</p> <p>kościół</p>
<p>18. Prace budowlane i konserwatorskie, ich przebieg i dokumentacja</p> <p>W 1998 r. wymieniono pokrycie dachowe z dachówki ceramicznej karpiówki na ceramiczną dachówkę esówkę.</p> <p>W 2001 r. rozpoczęto szeroko zakrojony remont kościoła. Wzmocniono fundamenty, w miejscach spękań ściany ołtarzowej, założono stalowe ściągi na pięciu poziomach. Założono fundamenty pod dźwigającymi chór filarami. Zdemontowano posadzkę w nawie i wylano jastrych cementowy. Rozpoczęto wymianę instalacji elektrycznej. Od strony wirydarza założono izolację pionową.</p>		<p>19. Stan zachowania (fundamenty, ściany zewnętrzne, ściany wewnętrzne, sklepienia, stropy, konstrukcje dachowe, pokrycie dachu, wyposażenie, instalacje)</p> <p>Wykonano remont zabezpieczający konstrukcję kościoła. Stan techniczny całości i poszczególnych elementów dobry.</p> <hr/> <p>20. Najpilniejsze postulaty konserwatorskie</p> <p>Natychmiastowy remont konstrukcji więźby dachowej nad częścią katechetyczną wraz z wyminą pokrycia dachowego, remont wnętrza kościoła z rewaloryzacją wystroju oraz konserwacją polichromii. W następnej kolejności remont wnętrza części katechetycznej oraz renowacja elewacji z ujednoliceniem kolorystycznym fasady i elewacji bocznej.</p>	

21. Akta archiwalne (rodzaj akt, numer i miejsce przechowywania)

nie odnaleziono

24. Uwagi różne

25. Opracował

tekst mgr Dorota Szczuka, wrzesień 2002

plany, rysunki mgr Dorota Szczuka, wrzesień 2002

zdjęcia fotogr. mgr Dorota Szczuka, wrzesień 2002

miejsce przechowywania negatywów w posiadaniu autora

Karta po wypełnieniu podlega ochronie na podstawie przepisów prawa autorskiego

22. Bibliografia

- Chrzanowski T., Kornecki M. *"Katalog zabytków sztuki w Polsce", t. VIII "Województwo opolskie", z. 5 Powiat kozielski*, Warszawa 1965
- Chrzanowski T., Kornecki M., *"Sztuka Śląska Opolskiego"*, Kraków 1974

26. Adnotacje o inspekcjach, informacje o zmianach (daty, imiona i nazwiska wypełniających)

23. Źródła ikonograficzne (rodzaj, miejsce przechowywania, sygnatury)

nie odnaleziono

27. Załączniki

wkładka do karty ewidencyjnej zabytków architektury i budownictwa - szt. 12

1. Miejscowość	2. Obiekt (nazwa jak w karcie)	3. Zawartość wkładki (nazwa obiektu lub materiału uzupełniającego)
KĘDZIERZYN – KOŹLE	KOŚCIÓŁ FIL. P.W.WNMP	c.d. tekstu, rzut

dźwigającymi faliste, silnie wyładowane, gierowane zwieńczenie. Kapitele pilastrów zdobione dekoracją lambrekinową. W centrum prostokątne okienko zamknięte łukiem odcinkowym, nadwieszonym. Elewacja południowo-wschodnia – boczna: na wysokim cokole, 5-osiowa, osie wyznaczone wysokimi, zamkniętymi półkoliście, prostokątnymi otworami okiennymi. Gładko tynkowana, z dekoracją ramową ujmującą osie okienne. W przyziemiu w osi 3-ej prostokątny otwór drzwiowy poprzedzony trójstopniowymi schodami.

WNĘTRZE: jednoprzestrzenne, ze wspartym na czterech arkadach filarowych chórem muzycznym umieszczonym przy ścianie pld.-zach. i architektonicznym murem ołtarzem w ścianie pld.-wsch., po bokach ołtarza zamknięte łukowo przejścia do zakrystii i części katechetycznej. Nawa czteroprzęsłowa, sklepiona kolebą z lunetami, prezbiterium jednoprzęsłowe przekryte sklepieniem żaglastym. Ściany podłużne z podziałem na przeszły, w osiach międzyokienne, parami pilastrów dźwigających silnie wyładowane belkowanie. Pilastry na wspólnym cokole.

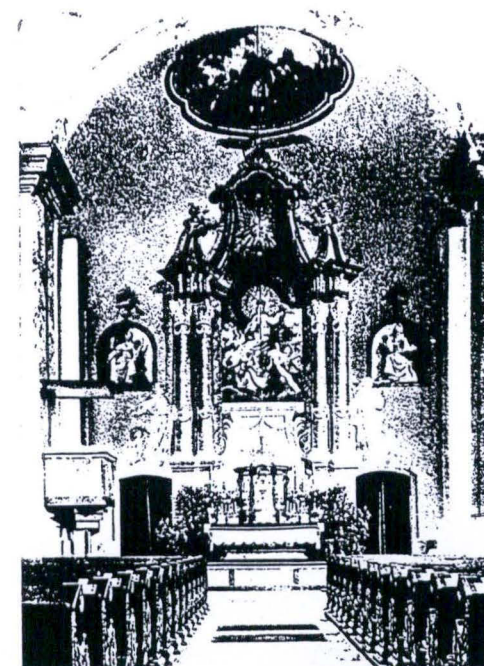
WYPOSAŻENIE: Na sklepieniu nawy iluzjonistyczna polichromia ze sceną Sądu Salomona, wykonana w 1767 r. przez Józefa Beyera (Baworskiego). Ołtarz główny neobarokowy z barokowym tabernakulum z 1 poł. XVIII w, z dekoracją regencyjną, płaskorzeźbą Ukrzyżowania na drzwiczkach i rzeźbą baranka eucharystycznego w zwieńczeniu., ławki neobarokowe wykonane w 1930 przez stolarza z Reńskiej wsi Józefa Czernera, Organy z 1935 roku.

INSTALACJE: elektryczna, ogrzewanie powietrzne.

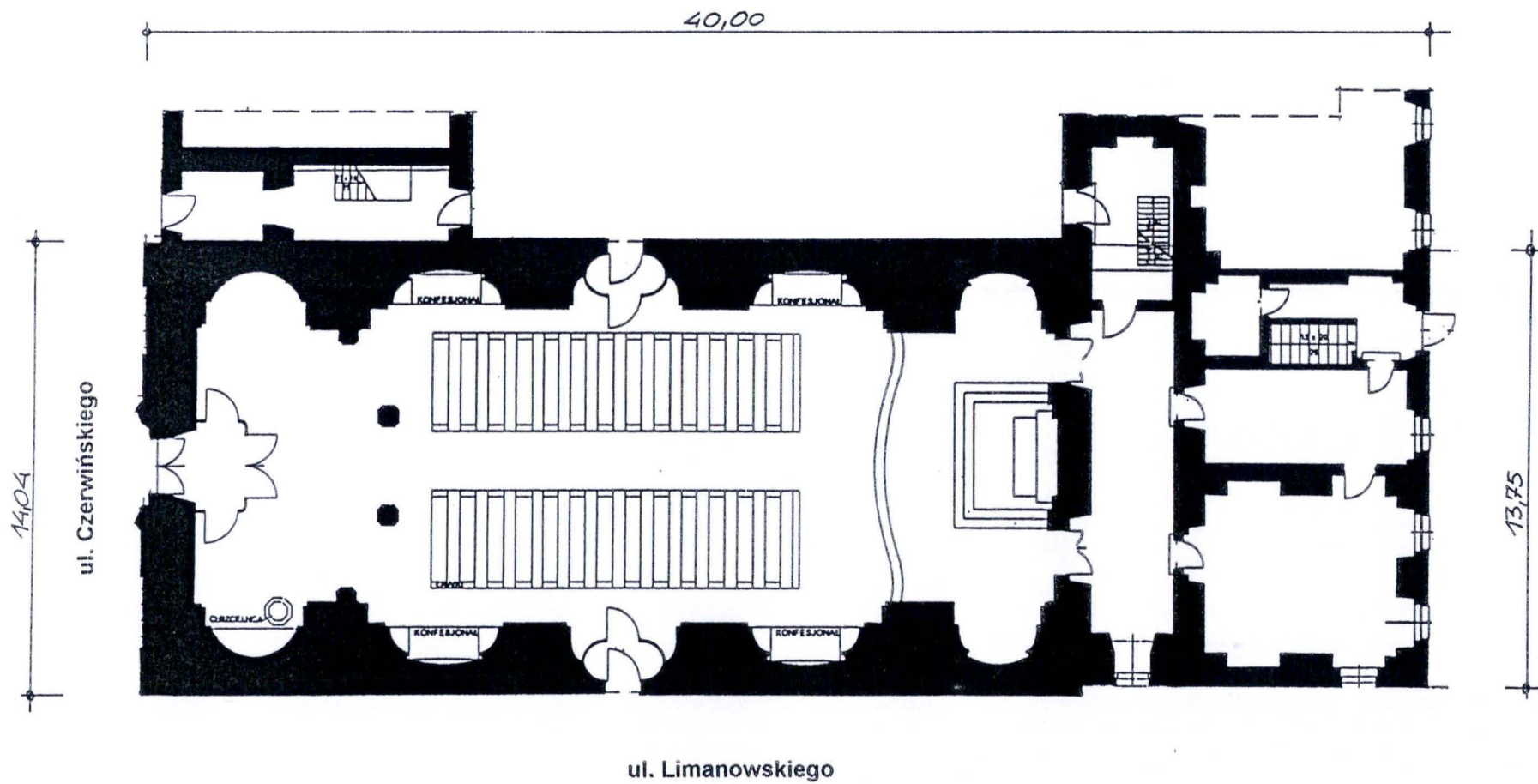


wkładkę założył: **mgr Dorota Szczuka**

miejsce przechowywania negatywów: **w posiadaniu autora**



ok. 1930



Rzut przyziemia

skala 1 : 200

1. Miejscowość

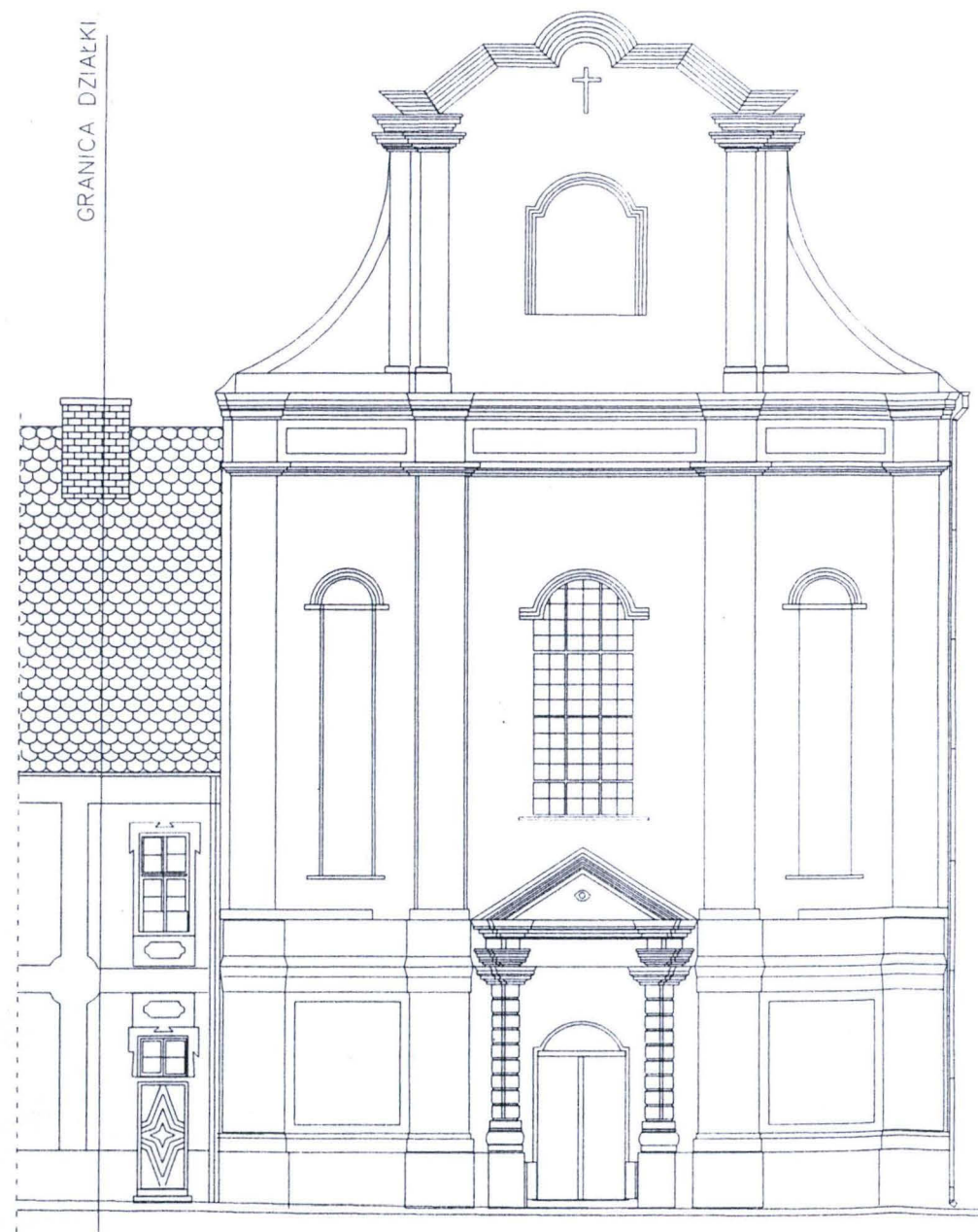
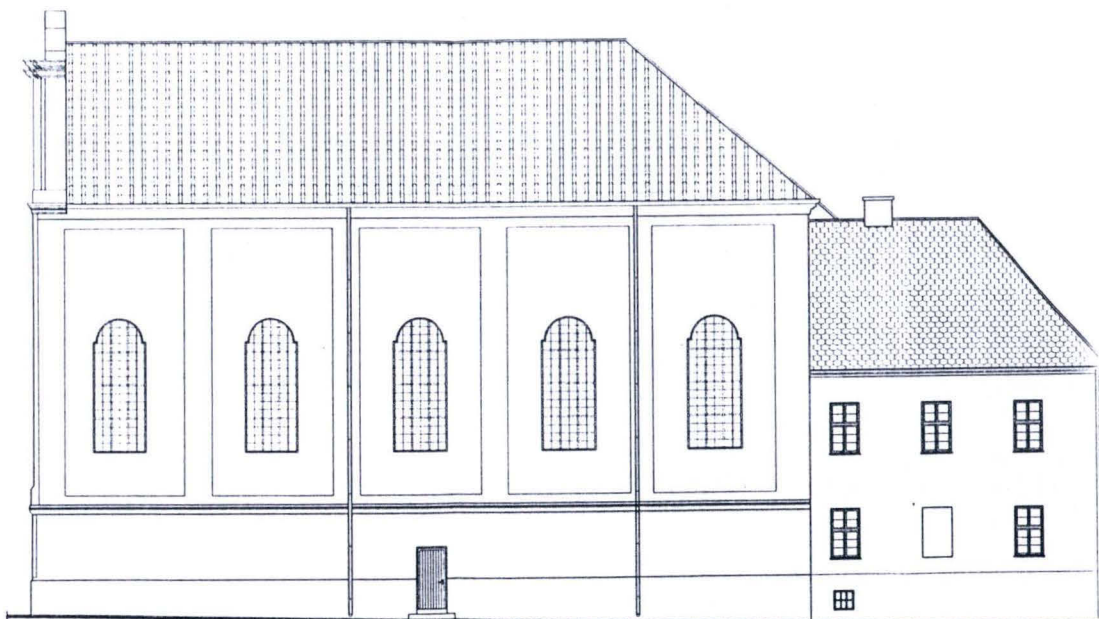
KĘDZIERZYN-KOŹŁE

2. Obiekt (nazwa jak w karcie)

KOŚCIÓŁ FIL. P.W.WNMP

3. Zawartość wkładki (nazwa obiektu lub materiału uzupełniającego)

plany, przekroje, rysunki

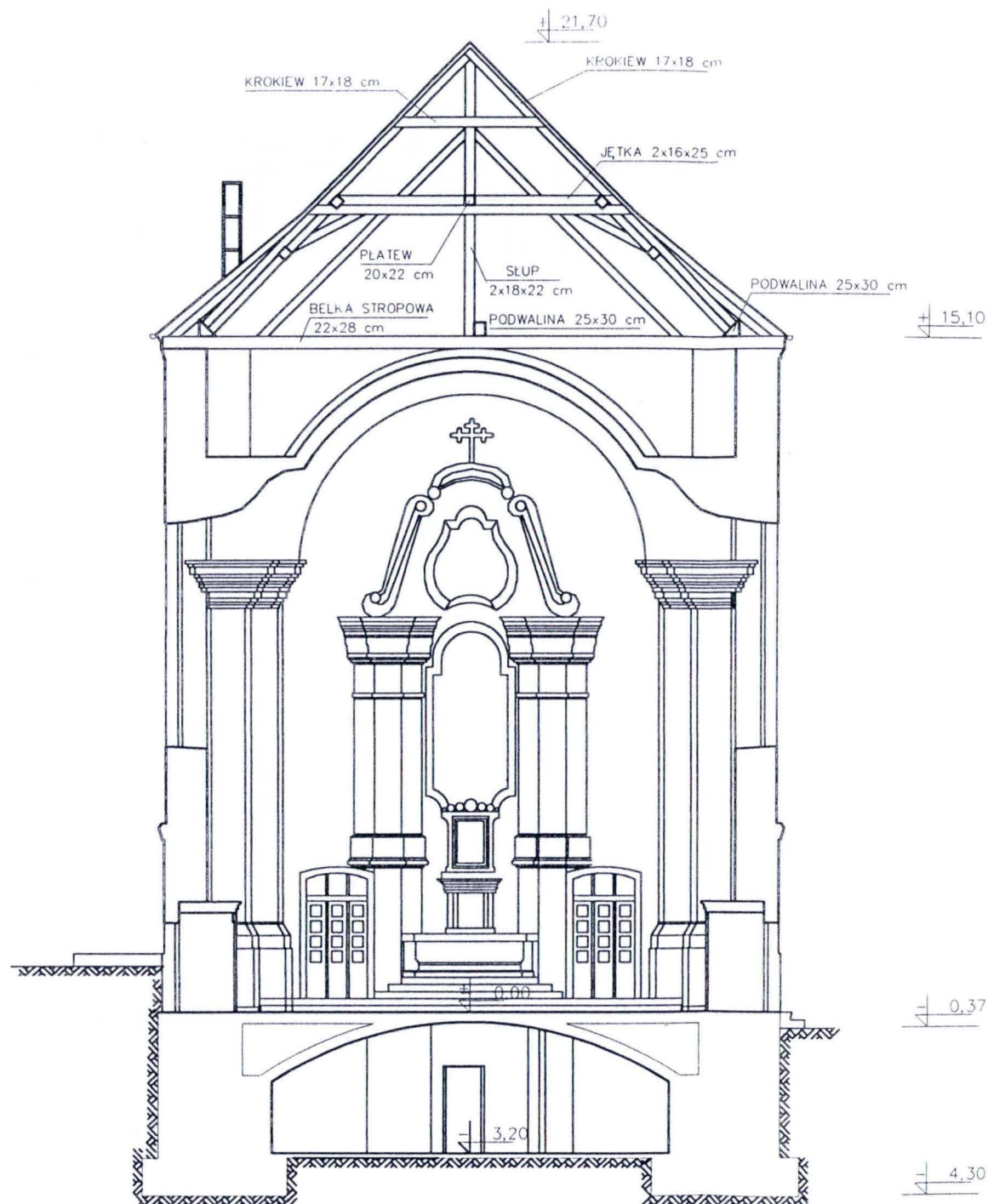


wkładkę założył: **mgr Dorota Szczuka**

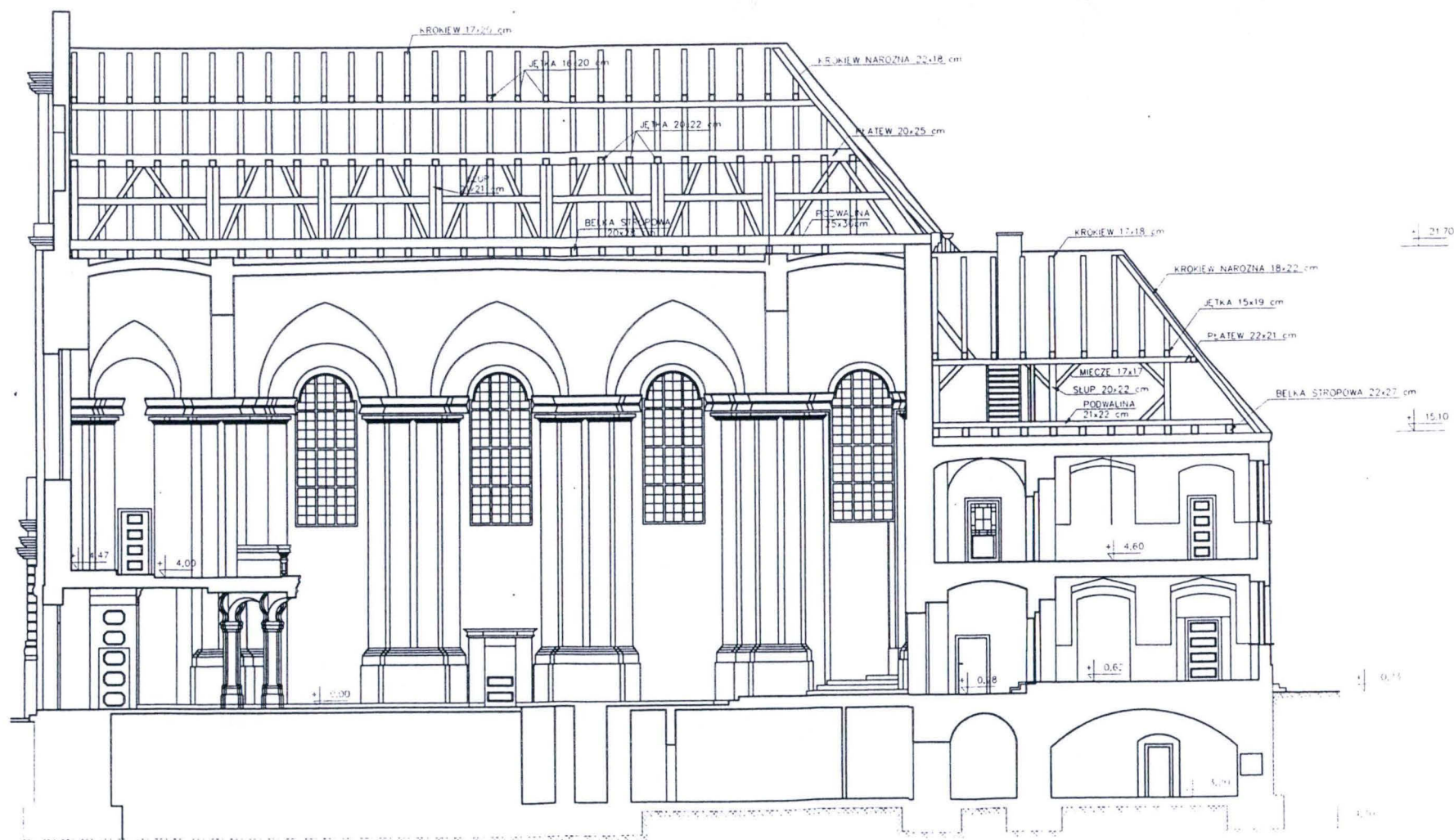
miejsce przechowywania negatywów: **w posiadaniu autora**



3



1. Miejscowość KĘDZIERZYN-KOŹŁE	2. Obiekt (nazwa jak w karcie) KOŚCIÓŁ FIL. P.W.WNMP	3. Zawartość wkładki (nazwa obiektu lub materiału uzupełniającego) plany, przekroje, rysunki
------------------------------------	---	---



wkładkę założył: **mgr Dorota Szczuka**

miejsce przechowywania negatywów: **w posiadaniu autora**



4



5



6

1. Miejscowość KĘDZIERZYN-KOŹŁE	2. Obiekt (nazwa jak w karcie) KOŚCIÓŁ FIL. P.W.WNMP	3. Zawartość wkładki (nazwa obiektu lub materiału uzupełniającego) fotografie
------------------------------------	---	--



7



8



9

wkładkę założył: **mgr Dorota Szczuka**miejsce przechowywania negatywów: **w posiadaniu autora**



10



11



12



13

1. Miejscowość

KĘDZIERZYN – KOŹŁE

2. Obiekt (nazwa jak w karcie)

KOŚCIÓŁ FIL. P.W.WNMP

3. Zawartość wkładki (nazwa obiektu lub materiału uzupełniającego)

fotografie

16

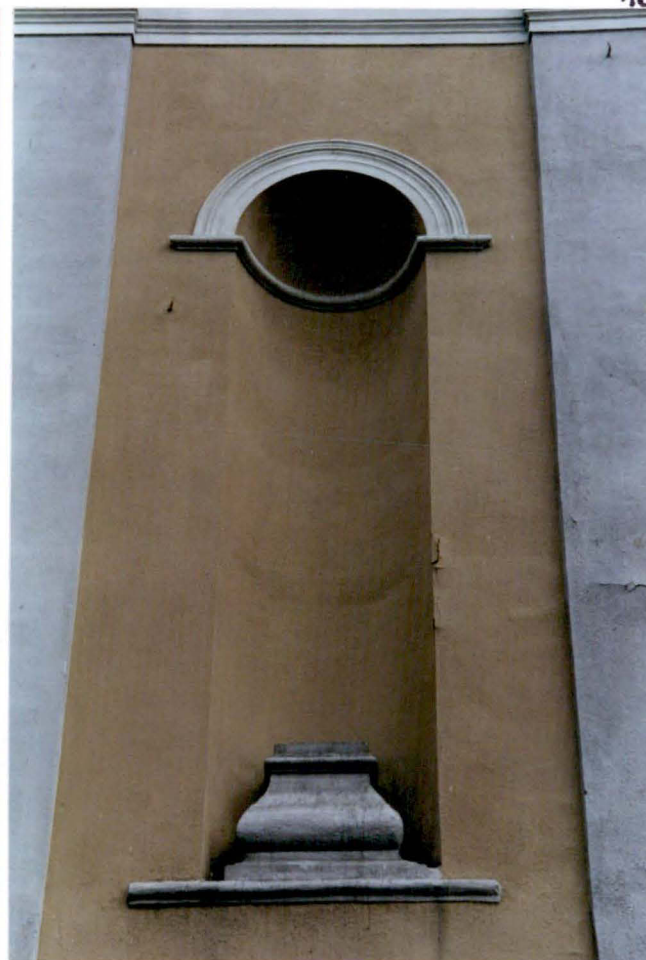


15



17

14



wkładkę założył: **mgr Dorota Szczuka**

miejsce przechowywania negatywów: **w posiadaniu autora**



18



19



20

1. Miejscowość

KĘDZIERZYN – KOŹLE

2. Obiekt (nazwa jak w karcie)

KOŚCIÓŁ FIL. P.W.WNMP

3. Zawartość wkładki (nazwa obiektu lub materiału uzupełniającego)

fotografie



21



22



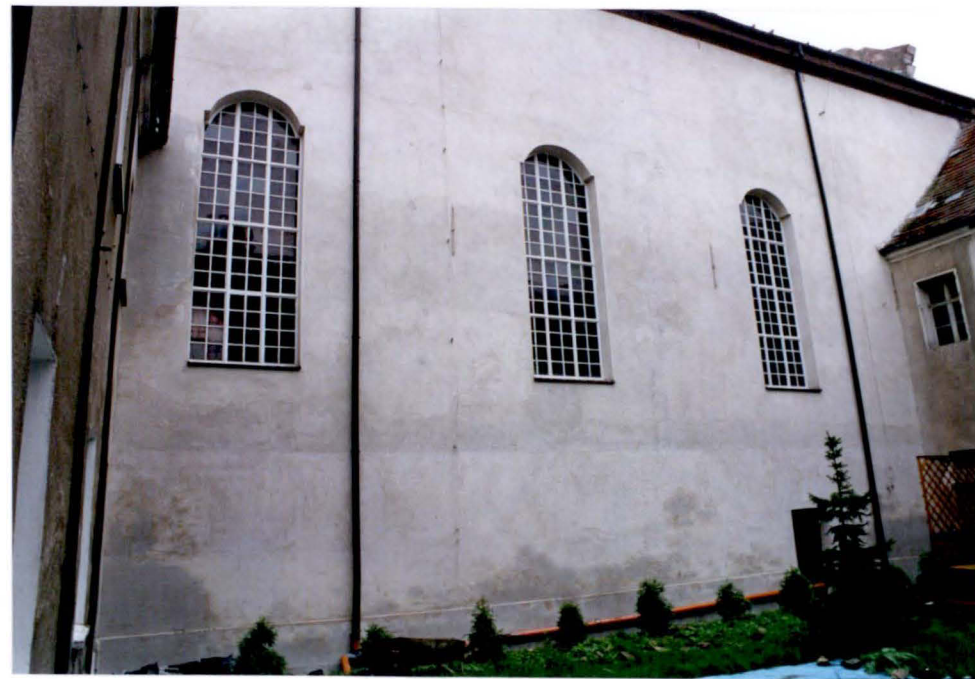
23

wkładkę założył: **mgr Dorota Szczuka**

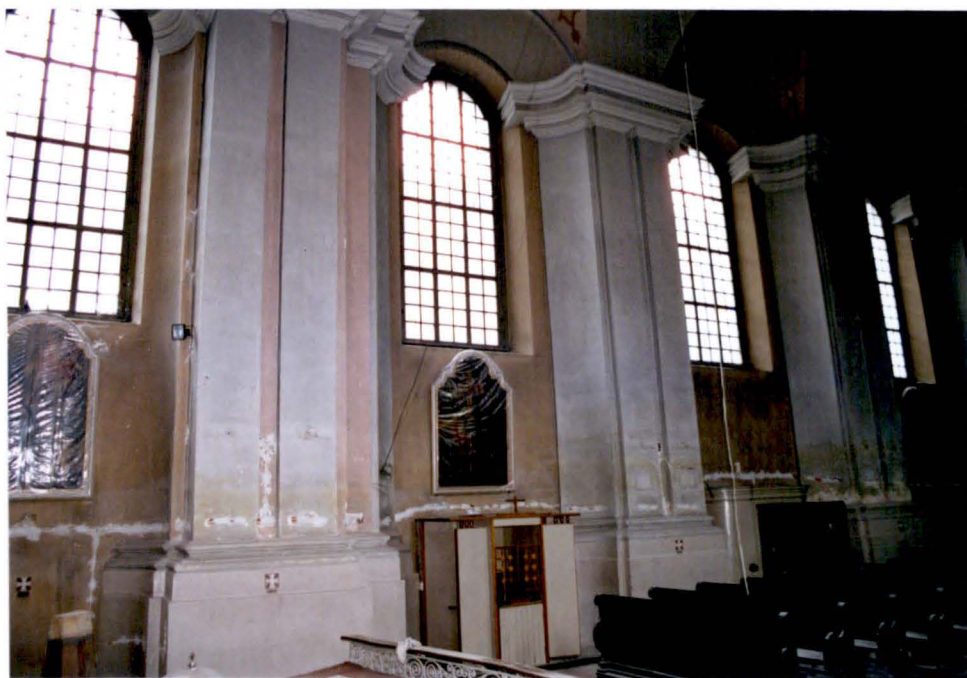
miejsce przechowywania negatywów: **w posiadaniu autora**



24



25



26



27

1. Miejscowość

KĘDZIERZYN-KOŹLE

2. Obiekt (nazwa jak w karcie)

KOŚCIÓŁ FIL. P.W. WNMP

3. Zawartość wkładki (nazwa obiektu lub materiału uzupełniającego)

fotografie



28



29



30

wkładkę założył: **mgr Dorota Szczuka**miejsce przechowywania negatywów: **w posiadaniu autora**



31



32



33



34

1. Miejscowość	2. Obiekt (nazwa jak w karcie)	3. Zawartość wkładki (nazwa obiektu lub materiału uzupełniającego)
KĘDZIERZYN – KOŹLE	KOŚCIÓŁ FIL. P.W.WNMP	fotografie



35



36



37

wkładkę założył: **mgr Dorota Szczuka**miejsce przechowywania negatywów: **w posiadaniu autora**



38



39



40

1. Miejscowość	2. Obiekt (nazwa jak w karcie)	3. Zawartość wkładki (nazwa obiektu lub materiału uzupełniającego)
KĘDZIERZYN – KOŹLE	KOŚCIÓŁ FIL. P.W.WNMP	fotografie



41



42



43

wkładkę założył: **mgr Dorota Szczuka**

miejsce przechowywania negatywów: **w posiadaniu autora**



44



45



46



47

1. Miejscowość

KĘDZIERZYN-KOŹLE

2. Obiekt (nazwa jak w karcie)

KOŚCIÓŁ FIL. P.W. WNMP

3. Zawartość wkładki (nazwa obiektu lub materiału uzupełniającego)

fotografie



48



49



50

wkładkę założył: **mgr Dorota Szczuka**

miejsce przechowywania negatywów: **w posiadaniu autora**



51



52



53

1. Miejscowość

KĘDZIERZYN – KOŹŁE

2. Obiekt (nazwa jak w karcie)

KOŚCIÓŁ FIL. P.W.WNMP

3. Zawartość wkładki (nazwa obiektu lub materiału uzupełniającego)

fotografie



54



55



56



57



58



59



60



61

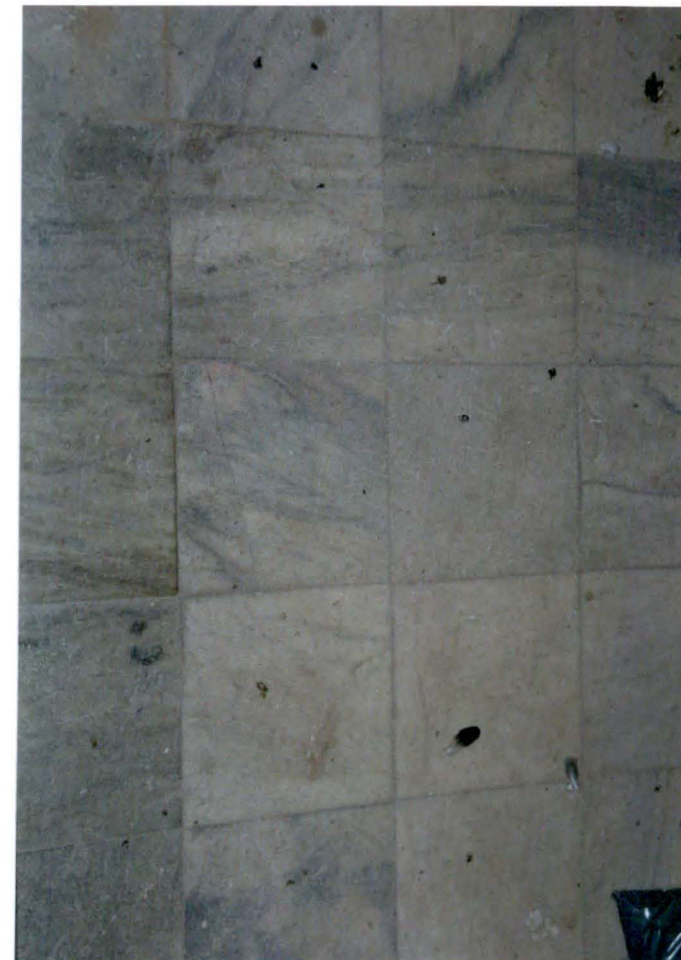
1. Miejscowość	2. Obiekt (nazwa jak w karcie)	3. Zawartość wkładki (nazwa obiektu lub materiału uzupełniającego)
KĘDZIERZYN – KOŹŁE	KOŚCIÓŁ FIL. P.W.WNMP	fotografie, podpisy



62



63



64

wkładkę założył: **mgr Dorota Szczuka**miejsce przechowywania negatywów: **w posiadaniu autora**

1. Widok ogólny
2. Wnętrze, stan z lat 30-ych XX w.
3. Nawa
4. Fasada
5. Górna część fasady
6. Portal wejścia głównego
7. Pilaster portalu
8. Kapitel pilastra portalu
9. Baza pilastra portalu
10. Tympanon portalu
11. Zwieńczenie fasady
12. Zwieńczenie fasady
13. Pilaster w zwieńczeniu fasady
14. Okno w fasadzie
15. Nisza w fasadzie
16. Gzyms koronujący fasady
17. Profil gzymsu kordonowego
18. Elewacja boczna – pld.-wsch.
19. Gzyms elewacji bocznej
20. Klamrowanie ściany pln.-wsch.
21. Widok ogólny od pln.-wsch.
22. Drzwi wejścia bocznego
23. Okno od dziedzińca
24. Elewacja pln.-zach.
25. Elewacja pln.-zach.
26. Wnętrze, ściana pln.-zach.
27. Strop chóru
28. Wnętrze, widok na chór
29. Filary podtrzymujące chór
30. Organy
31. Balustrada chóru
32. Gzymsy pilastrów

33. Gzymsy pilastrów
34. Gzymsy pilastrów
35. Wnętrze, fragment ściany pln.-wsch.
36. Zwieńczenie pilastrów przy chórze
37. Luneta
38. Pęknięcie ściany ołtarzowej
39. Polichromia sklepienia nawy
40. Zwieńczenie ołtarza
41. Widok z chóru na ołtarz
42. Ołtarz
43. Fragment ołtarza
44. Bazy pilastrów
45. Balustrada przed ołtarzem
46. Drzwi wejścia bocznego
47. Łuk tęczy
48. Ławki
49. Wnętrze, wejście główne
50. Drzwi do części klasztornej
51. Sklepienie korytarza przed zakrystią (część klasztorna)
52. Sklepienie korytarza przed zakrystią (część klasztorna)
53. Dzwon
54. Wieżba dachowa
55. Wieżba dachowa
56. Wieżba dachowa
57. Wieżba dachowa
58. Sklepienia piwnic
59. Sklepienia piwnic
60. Sklepienia piwnic
61. Sklepienia piwnic
62. Sklepienia piwnic
63. Schody do piwnicy
64. Posadzka w nawie