

1. Obiekt zabytkowy
Poznań SP stadoła m. 80

2. Miejscowość Opole Lubuskie
KUJAKOWICE DOLNE

3. Wiek XIX

4. Styl bud. ludowe

5. Kubatura m³ 200

6. Powierzchnia w m²
a) zabytkowa: 60 b) użytkowa: 60

7. Materiał budowlany

Przed zniszczeniem

Po odbudowie

11. Ilość budynków 1

14. Grunty należące do zabytku: ha

a) ściany drewno

b) sklepienia —

c) stropy —

d) więzania dachu drewno

e) krycie dachu strzech

12. Ilość kondygnacji 1

13. Użytkowanie wnętrza według ilości:
a) izb mieszkalnych —
b) innych pomieszczeń 2
c) piwnic —

a) ogrody stylowe —
b) sady i grunty uprawne 6.0
c) lasy —
d) wody —
e) inne —

8. Wyposażenie architektoniczne
ostatek dachy przyprawy

15. Przeznaczenie pierwotne budynku gospodarcze

16. Użytkowanie w latach ubiegłych —

17. Użytkowanie obecne —

18. Nadaje się do użycia na —

20. Przynależność administracyjna
a) województwo Opolskie
b) powiat Kluczborski
c) gmina Borów

21. Stacja Nazwa stacji Odległość od stacji w km
a) kolejowa Kluczbork 6.5
b) autobusowa Busko 1.0

22. Właściciel i jego adres

23. Użytkownik i jego adres
i.w.

24. Inwestor i jego adres
i.w.

9. Autorzy i data budowy i przebudowy
wieloletnie
zbud 1 poł. XIX w.

19. Data, rodzaj i stopień zniszczeń i odbudowy

25. Rejestr zabytku Nr
rok miejsce przechowywania

10. Udostępnienie
z drogi polnej

26. Nazwa księgi hipotecznej

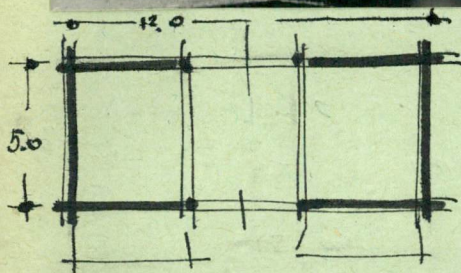
27. Nr hipoteczny

28. Akta

29. Fotografie 1854

30. Inwentaryzacja pomiarowa bank

31. Szkic sytuacyjny, plan schematyczny, uwagi opisowe, fotografia



stodół - instalacja murowana do długości
pełnej; ścian drewniane o konstrukcji
niepełnej; ze słupów startkami - ułożone
brzozy sztywne na nakładach słojów drewna
nie; murki obijane deskami pionowo,
dane przypięte na podporach; deski
mieszane mieszane na podporach;
potawach; okap konstrukcyjny, strzechawk
na przedłużonych potawach słojowych
dnie drewniane obijane stągiewami.
deskami pionowo; fundament stodoły
z kamienia naturalnego; mienię na
kamieniu kruszonym.

32. Przebieg prac konserwatorskich

Rok	Wyszczególnienie prac	Koszt tys. zł

33. Koszty
w tys. zł

Przewidywane

Rzeczywiste

34. Inspekcje

35. Uwagi różne

wymiarowe i odkształcenia
długości mierzonych

36. Wypełnił dnia 30.10.59.

37. Sprawdził dnia 1.11.59.